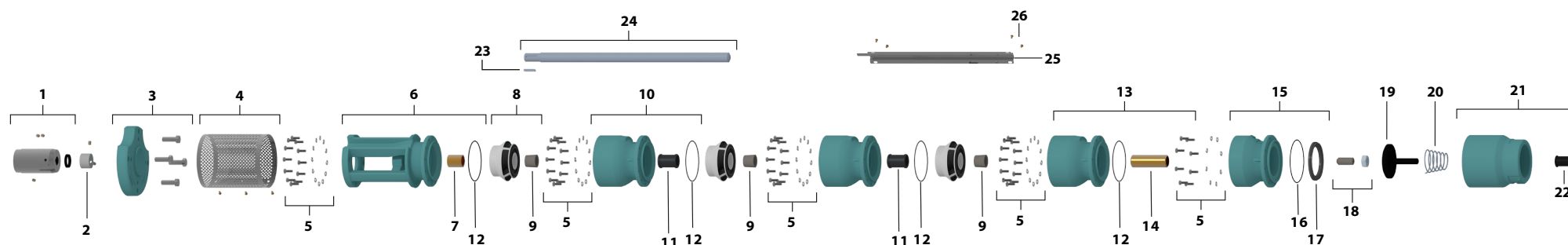


# Lista de Peças

## 6STS35-6STS45



Item	Código do componente	Descrição	Composição do Kit	Quant. de peças utilizadas no produto	Quant. de peças contidas em cada embalagem	Observações
1	10000020462A	Kit Acoplamento Bombeador 6STS S600C	Acoplamento Bombeador 6STS MT 6"	1	1	Componente utilizado para os motores da série 600C
			Anel V-ring VA-25	1	1	
			Parafuso INOX 303/304 5/16"X3/8"	3	3	
1	10000022356A	Kit Acoplamento Bombeador 6STS S800	Acoplamento Bombeador 6STS MT 8"	1	1	Componente utilizado para os motore da série 800
			Anel V-ring VA-25	1	1	
			Parafuso INOX 303/304 5/16"X3/8"	2	2	
2	87579812772A	Kit Sino Afastador Areia 6STS	Sino Afastador Areia 6STS	1	1	-
			Parafuso INOX 303/304 5/16"X3/8"	2	2	
3	10000021363A	Adaptador 6STS MT8"	Adaptador 6STS 8"	1	1	Componente utilizado para os motores da série 800.
			Parafuso INOX 1/2"X1.1/2"	4	4	
4	10000022573A	Kit Crivo Bombeador 6STS	Crivo Bombeador 6STS	1	1	Componente utilizado para os motores da série 600C/800.
			Kit Parafuso LATÃO CRF 3/16x6.5 mm	3	3	
5	87579812771A	Kit Parafuso e Arruela	Parafuso INOX 303/304 CCS 1/4"-20 X 0.875	**	4	**Quantidade de acordo com o modelo (08 e 12 furos) e número de estágios do produto.
			Arruela de Pressão INOX 303/304 1/4"	**	4	
6	10000021875A	Kit Corpo de Sucção 6STS35/45 12 FUROS	Corpo de Sucção 6STS35/45 12 FUROS	1	1	Componente utilizado para os bombadores 6STS35 e 6STS45 na versão de 12 furos.
			Bucha Mancal Inferior 6STS	1	1	
	10000022369A	Kit Corpo Sucção 6STS35/45 8 FUROS	Corpo de Sucção 6STS35/45 8 FUROS	1	1	Componente utilizado para os bombadores 6STS35 e 6STS45 na versão de 8 furos.
			Bucha Mancal Inferior 6STS	1	1	
7	10000021864A	Bucha Mancal Inferior 6STS	Anel O-ring 94.92x2.62 mm	1	1	-
			Bucha Mancal Inferior 6STS	1	-	
8	87579812773A	Kit Rotor Bombeador 6STS35	Rotor Bombeador 6STS35-A	**	1	**Quantidade de acordo com o número de estágios do produto.
			Bucha Cônica Bombeador 6STS	**	1	
	87579812774A	Kit Rotor Bombeador 6STS45	Rotor Bombeador 6STS45-A	**	1	
			Bucha Cônica Bombeador 6STS	**	1	
9	106035101A	Bucha Cônica Bombeador 6STS	Bucha Cônica Bombeador 6STS	**	1	**Quantidade de acordo com o número de estágios do produto.

# Lista de Peças

## 6STS35-6STS45



Item	Código do componente	Descrição	Composição do Kit	Quant. de peças utilizadas no produto	Quant. de peças contidas em cada embalagem	Observações	
10	10000022371A	Kit Corpo Estágio 6STS35/45 8 Furos	Corpo Estágio 6STS35/45 8 Furos	**	1	**Quantidade de acordo com o número de estágios do produto	
			Bucha Guia Corpo Estágio 6STS	**	1		
			Anel O-ring 94.92x2.62 mm	**	1		
	10000020516A	Kit Corpo Estágio 6STS35/45 12 Furos	Corpo Estágio 6STS35/45 12 Furos	**	1		**Quantidade de acordo com o número de estágios do produto
			Bucha Guia Corpo Estágio 6STS	**	1		
			Anel O-ring 94.92x2.62 mm	**	1		
11	106600103A	Bucha Guia Corpo Estágio 6STS	Bucha Guia Corpo Estágio 6STS	**	1	**Quantidade de acordo com o número de estágios - 1 unidade	
12	8720113109A	Anel O-ring 2154 94.92X2.62 mm	Anel O-ring 94.92x2.62 mm	**	1	**Quantidade de acordo com o número de estágios do produto + 1	
13	10000022372A	Kit Último Corpo de Estágio 6STS35/45 8 Furos	Último Corpo de Estágio 6STS35/45 8 Furos	1	1	-	
			Bucha Mancal Superior 6STS	1	1		
			Anel O-ring 94.92x2.62 mm	1	1		
	10000020514A	Kit Último Corpo de Estágio 6STS35/45 12 Furos	Último Corpo de Estágio 6STS35/45 12 Furos	1	1		-
			Bucha Mancal Superior 6STS	1	1		
			Anel O-ring 94.92x2.62 mm	1	1		
14	10000021865A	Bucha Mancal Superior 6STS	Bucha Mancal Superior 6STS	1	-	-	
15	10000022374A	Kit Corpo de Pressão 6STS35/45 8 Furos	Corpo de Pressão 6STS35/45 8 Furos	1	1	-	
			Assento Válvula 142X13 mm	1	1		
			Anel O-ring NBR 101.27x2.62 mm	1	1		
	10000020458A	Kit Corpo de Pressão 6STS35/45 12 Furos	Corpo de Pressão 6STS35/45 12 Furos	1	1		-
			Assento Válvula 142X13 mm	1	1		
			Anel O-ring NBR 101.27x2.62 mm	1	1		
16	10000020459A	Anel O-ring	Anel O-ring 101.27 mm X 2.62 mm	1	1	-	
17	87520306100A	Assento Válvula	Assento Válvula 100X20 mm	1	1	-	
18	87520189100A	Kit Parafuso e Porca	Parafuso s/Cab. Ponta Cônica 3/4"X1.3/4"	1	1	-	
			Porca Sext. INOX 304	1	1		
19	10000020005A	Disco Válvula Bombeador 6STS	Disco Válvula Bombeador 6STS	1	-	-	
20	87520623105A	Mola AI 304 MC60A	Mola AI 304 MC60A	1	-	-	
21	10000020449A	Kit Corpo Válvula Bombeador 6STS35/45	Corpo Válvula Bombeador 6STS35/45	1	1	-	
			Bucha Guia do Corpo Válvula 6STS	1	1		
22	10000020447A	Bucha Guia do Corpo Válvula 6STS	Bucha Guia do Corpo Válvula 6STS	1	-	-	
23	10000020535A	Chaveta	Chaveta INOX 1/4x1/4x1.1/4	1	1	-	
24	*	Kit Eixo Bombeador 6STS	Eixo Bombeador 6STS	1	1	*Código do componente de acordo com o número de estágios do produto (vide tabela)	
			Chaveta INOX 1/4x1/4x1.1/4	1	1		
25	*	Proteção do Cabo	Proteção do Cabo	1	-	*Código do componente de acordo com o número de estágios do produto (vide tabela)	
26	87520188102A	Parafuso da Proteção do Cabo	Parafuso da Proteção do Cabo	4 (*8)	4	* Para motor dupla tensão (220/380) considerar a quantidade entre parenteses.	

# 6STS35-6STS45



Item 24	Kit Eixo Bombeador 8STS80
Nº de Estágios	Código
2	10000021930A
3	10000021931A
4	10000021932A
5	10000021933A
6	10000021934A
7	10000021935A
8	10000021936A
9	10000021937A
10	10000021938A
11	10000021939A
12	10000021940A
13	10000021941A
14	10000021942A
15	10000021943A
16	10000021944A
17	10000021945A
18	10000021946A
19	10000021947A
20	10000021948A

Item 25	Proteção do Cabo		
	Tensão Única	Tensão 220/380	
	Código	Código Proteção 1	Código Proteção 2
2	10000018311A	10000018311A	10000020189A
3	10000020703A	10000020703A	10000020706A
4	10000020704A	10000020704A	10000020707A
5	10000018341A	10000018341A	10000018251A
6	10000018349A	10000018349A	10000018262A
7	10000018356A	10000018356A	10000018269A
8	10000018369A	10000018369A	10000018277A
9	10000018379A	10000018379A	10000018285A
10	10000020705A	10000020705A	10000020708A
11	-	10000022008A	10000021999A
12	-	10000022009A	10000022000A
13	-	10000018397A	10000018303A
14	-	10000022010A	10000022001A
15	-	10000022011A	10000022002A
16	-	10000022012A	10000022003A
17	-	10000022013A	10000022004A
18	10000022046A	10000022014A	10000022005A
19	10000022046A	10000022046A	10000022046A
20	10000022046A	10000022046A	10000022046A

\*Para motores dupla tensão (220/380 V) deve ser utilizado uma unidade código Proteção 1 + uma unidade código Proteção 2.