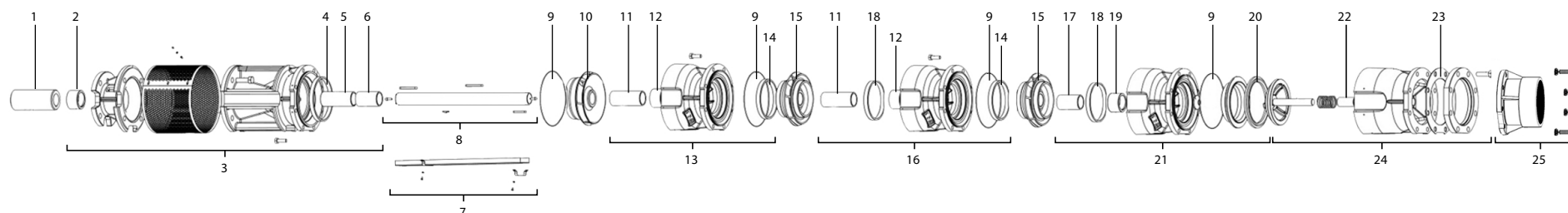


# Lista de Peças S400 - S500

## Descrição dos Componentes do Produto



Item	Código do componente	Descrição	Composição do Kit	Quant. de peças utilizadas no produto	Quant. de peças contidas em cada embalagem	Observações
1	10000019151A	Acoplamento S920	-	1	-	Componente utilizado para os motores da Série 920
	10000016952A	Acoplamento S901	-	1	-	Componente utilizado para os motores da Série 901
2	10000019150A	Bucha Inferior do Corpo de Sucção	-	1	-	-
3	87579010100A	Kit Corpo de Sucção S400	Bucha Inferior do Corpo de Sucção	1	1	-
			Redução do Corpo de Sucção	1	1	
			Crivo	1	1	
			Parafuso do Crivo	3	3	
			Arruela do Crivo	3	3	
			Inserto do Crivo	3	3	
			Corpo de Sucção	1	1	
			Anel de Desgaste do Corpo de Sucção	1	1	
			Bucha Distanciadora do Corpo de Sucção	1	1	
	Bucha do Corpo de Sucção	1	1	-		
	10000015516A	Kit Corpo de Sucção S500	Bucha Inferior do Corpo de Sucção		1	1
			Redução do Corpo de Sucção		1	1
			Crivo		1	1
			Parafuso do Crivo		3	3
			Arruela do Crivo		3	3
			Inserto do Crivo		3	3
			Corpo de Sucção		1	1
			Anel de Desgaste do Corpo de Sucção		1	1
			Bucha Distanciadora do Corpo de Sucção		1	1
			Bucha do Corpo de Sucção		1	1

# Lista de Peças S400 - S500

## Descrição dos Componentes do Produto



Item	Código do componente	Descrição	Composição do Kit	Quant. de peças utilizadas no produto	Quant. de peças contidas em cada embalagem	Observações
4	10000019149A	Anel de Desgaste do Corpo de Sucção S400	-	1	-	-
	10000019152A	Anel de Desgaste do Corpo de Sucção S500	-	1	-	-
5	10000019148A	Bucha Distanciadora do Corpo de Sucção	-	1	-	-
6	10000019147A	Bucha do Corpo de Sucção	-	1	-	-
7	*	Kit Proteção do Cabo	Proteção do Cabo	*	1	* Código e quantidade de acordo com o número de estágios e tipo de ligação do motor (1 ou 2 cabos) - Vide Tabela
			Abraçadeira da Proteção	*	2	
			Parafusos da Proteção	*	4	
8	*	Kit Eixo do Bombeador	Parafuso Superior do Eixo	1	1	* Código do componente de acordo com o número de estágios (Vide tabela) * Quantidade de acordo com o número de estágios
			Arruela Superior do Eixo	1	1	
			Eixo	1	1	
			Chaveta do Rotor	*	*	
			Chaveta do Acoplamento	1	1	
			Parafuso do Acoplamento	1	1	
9	10000019137A	O-ring do Corpo de Estágio e Sucção	-	*	*	*Quantidade de acordo com o numero de estágios + 1 unidade
10	*	Primeiro Rotor	-	1	-	-
11	10000019146A	Bucha Distanciadora dos Rotores	-	1	-	*Quantidade de acordo com o numero de estágios - 1 unidade
12	10000019145A	Bucha do Corpo de Estágio	-	*	*	*Quantidade de acordo com o numero de estágios - 1 unidade
13	87579079100A	Kit Primeiro Corpo de Estágio S400	Bucha Distanciadora dos Rotores	1	1	*Componente utilizado nos bombecedores de 02 e 03 estágios
			Corpo de Estágio	1	1	
			Parafusos de Fixação do Corpo de Estágio	8	8	
			Bucha do Corpo de Estágio	1	1	
			O-ring do Corpo de Estágio	1	1	
	10000015518A	Kit Primeiro Corpo de Estágio S500	Anel de Desgaste Inferior do Rotor	1	1	*Componente utilizado nos bombecedores de 02 e 03 estágios
			Bucha Distanciadora dos Rotores	1	1	
			Corpo de Estágio	1	1	
			Parafusos de Fixação do Corpo de Estágio	8	8	
			Bucha do Corpo de Estágio	1	1	
14	10000019144A	Anel de Desgaste Inferior do Rotor	-	*	-	*Quantidade de acordo com o numero de estágios - 1 unidade
15	*	Rotor do Bombeador	-	*	-	*Componente utilizado nos bombecedores de 02 e 03 estágios
16	87579076100A	Kit Corpo de Estágio S400	Bucha Distanciadora dos Rotores	1	1	*Componente utilizado no bombecedor de 03 estágios
			Corpo de Estágio	1	1	
			Parafusos de Fixação do Corpo de Estágio	8	8	
			Bucha do Corpo de Estágio	1	1	
			O-ring do Corpo de Estágio	1	1	
			Anel de Desgaste Inferior do Rotor	1	1	
			Anel de Desgaste Superior do Rotor	1	1	

# Lista de Peças S400 - S500

## Descrição dos Componentes do Produto



Item	Código do componente	Descrição	Composição do Kit	Quant. de peças utilizadas no produto	Quant. de peças contidas em cada embalagem	Observações	
16	10000017968A	Kit Corpo de Estágio S500	Bucha Distanciadora dos Rotores	1	1	*Componente utilizado no bombeador de 03 estágios	
			Corpo de Estágio	1	1		
			Parafusos de Fixação do Corpo de Estágio	8	8		
			Bucha do Corpo de Estágio	1	1		
			O-ring do Corpo de Estágio	1	1		
			Anel de Desgaste Inferior do Rotor	1	1		
			Anel de Desgaste Superior do Rotor	1	1		
17	10000019139A	Bucha Distanciadora do Último Rotor	-	1	-	-	
18	10000019140A	Anel de Desgaste Superior do Rotor	-	*	-	*Quantidade de acordo com o numero de estágios - 1 unidade	
19	10000019138A	Bucha do Último Corpo de Estágio	-	1	-	-	
20	10000019136A	Assento da Válvula de Retenção	-	1	-	-	
21	87579078100A	Kit Último Corpo de Estágio S400	Bucha Distanciadora do Último Rotor	1	1	-	
			Corpo de Estágio	1	1		
			Parafusos de Fixação do Corpo de Estágio	8	8		
			O-ring do Corpo de Estágio	1	1		
			Anel de Desgaste Superior do Rotor	1	1		
			Assento da Válvula de Retenção	1	1		
			Sela do Assento da Válvula	1	1		
				Bucha do Último Corpo de Estágio	1	1	
				Bucha Distanciadora do Último Rotor	1	1	
				Corpo de Estágio	1	1	
				Parafusos de Fixação do Corpo de Estágio	8	8	
				O-ring do Corpo de Estágio	1	1	
				Anel de Desgaste Superior do Rotor	1	1	
				Assento da Válvula de Retenção	1	1	
			Sela do Assento da Válvula	1	1		
			Bucha do Último Corpo de Estágio	1	1		
22	10000019135A	Bucha do Corpo da Válvula	-	1	-	-	
23	10000019130A	Junta da Flange do Corpo da Válvula	-	1	-	-	
24	87579074100A	Kit Corpo da Válvula	Junta da Flange do Corpo da Válvula	1	1	-	
			Flange	1	1		
			Parafuso da Flange	8	8		
			Corpo da Válvula de Retenção	1	1		
			Bucha do Corpo da Válvula	1	1		
			Mola da Válvula de Retenção	1	1		
			Válvula de Retenção	1	1		
25	87565036100A	Adaptador Roscado NPT 8"	Adaptador Roscado	1	1	-	
			Parafuso M18x60	8	8	-	
			Arruela de pressão	8	8	-	

# Lista de Peças

## S400 - S500

### Descrição dos Componentes do Produto



Item 7		
Kit Proteção Bombeador S400/S500		
Nº de Estágios	Código	Descrição
1	10000017967A	KIT PROT. CB S400/S500-01 EST.
2	10000015524A	KIT PROT. CB S400/S500-02 EST.
3	10000017972A	KIT PROT. CB S400/S500-03 EST.

Item 8		
Kit Eixo Bombeador S400/S500		
Nº de Estágios	Código	Descrição
1	10000017966A	KIT EIXO S400-01 / S500-01
2	10000015522A	KIT EIXO S400-02 / S500-02
3	10000017971A	KIT EIXO S400-03 / S500-03

Item 10			
Kit Primeiro Rotor Bombeador S400/S500			
modelo	Nº de Estágios	Código	Descrição
S400	2C	10000017973A	PRIMEIRO ROTOR S400-02 (175cv)
	2B	10000017975A	PRIMEIRO ROTOR S400-02 (200cv)
	2A	10000017977A	PRIMEIRO ROTOR S400-02 (250cv)
	3	87579086100A	PRIMEIRO ROTOR S400-03 (300cv)
S500	1	10000017965A	PRIMEIRO ROTOR S500-01 (125cv)
	2B	10000015948A	PRIMEIRO ROTOR S500-02B(200cv)
	2A	10000015520A	PRIMEIRO ROTOR S500-02 (250cv)
	3	10000017969A	PRIMEIRO ROTOR S500-03 (300cv)

Item 15			
Kit Rotor Bombeador S400/S500			
modelo	Nº de Estágios	Código	Descrição
S400	2C	10000017974A	ROTOR S400-02 (175cv)
	2B	10000017976A	ROTOR S400-02 (200cv)
	2A	10000017978A	ROTOR S400-02 (250cv)
	3	87579087100A	ROTOR S400-03 (300cv)
S500	2B	10000015949A	ROTOR S500-02 (200cv)
	2A	10000015521A	ROTOR S500-02 (250cv)
	3	10000017970A	ROTOR S500-03 (300cv)