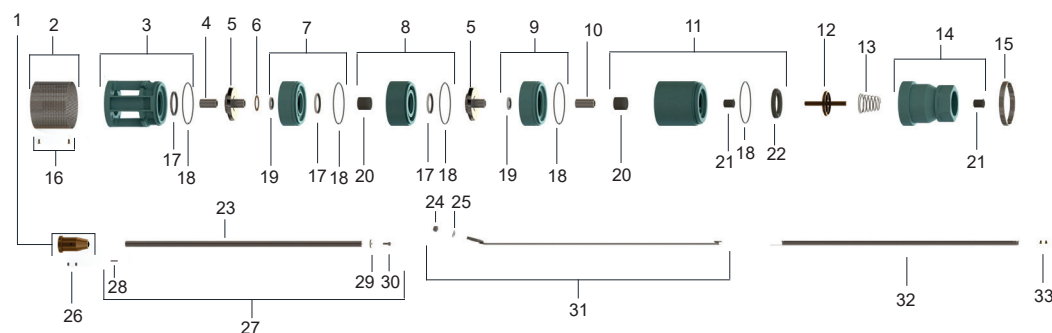


Lista de Peças R20 A



Descrição dos Componentes do Produto



Item	Código do componente	Descrição	Composição do Kit	Quant. de peças utilizadas no produto	Quant. de peças contidas em cada caixa do kit	Observações
1	87530012100A	Kit Acoplamento Bombeador R7-28A 6" 49X90mm	Acoplamento Bombeador R7-28A 6" 49X90mm Parafuso INOX 303/304 S/Cabeça 1/4x3/8"	1 2	1 2	Componente utilizado para os motores da série 500
	87500044301A	Kit Acoplamento Bombeador R7-28A 6" 49X85mm	Acoplamento Bombeador R7-28A 6" 49X85mm Parafuso INOX 303/304 S/Cabeça 1/4x3/8"	1 2	1 2	Componente utilizado para os motores das séries 610/710/760
2	87510056100A	Kit Crivo Bombeador R11A-28A 6"	Crivo Bombeador R11A-28A Parafuso LATAO CCHF 3/16x1/2"	1 2	1 2	-
3	87565056100A	Kit Corpo de Sucção R20A	Corpo de Sucção R20A	1	1	-
			Bucha Guia INBR 59X49.4mm	1	1	-
			Anel O-ring NBR 98X3mm	1	1	-
4	87531379100A	Bucha de Desgaste R7A-28A 25X49mm	Bucha de Desgaste R7A-28A 25X49mm	1	-	-
5	87565032100A	Rotor Bombeador R20-20A	Rotor Bombeador R20-20A	**	1	**Quantidade de acordo com o número de estágios do produto
6	87565809100A 87565810100A	Kit Arr. Ajuste R7A-R28A	Arr. Ajuste R7A-R28A 17.4X0.5mm	**	10	**Quantidade do componente de acordo com a necessidade de montagem do produto.
			Arr. Ajuste R7A-R28A 17.4X0.8mm	**	10	
7	87565005100A	Kit Corpo de Estágio R20A	Corpo de Estágio R20A	**	1	**Para os bombadores até 15 estágios: número de estágios - 1 (um) Para os bombadores a partir 16 a 20 estágios: número de estágios - 2
			Bucha Guia INBR 59X49.4mm	**	1	
			Anel O-ring NBR 98X3mm	**	1	
			Bucha Guia INBR 36X25mm	**	1	
8	87565725100A	Kit Mancal Intermediário R20A	Mancal Intermediário R20A	**	1	**Para os bombadores a partir de 16 estágios considerar 1 (uma) unidade.
			Bucha Guia INBR 59X49.4mm	**	1	
			Anel O-ring NBR 98X3mm	**	1	
			Bucha Guia NBR 36X36mm	**	1	
9	87565024100A	Kit Corpo do Último Estágio R20A	Corpo do Último Estágio R20A	**	1	**Para bombadores até 15 estágios: 1 (uma) unidade / Para bombadore 16 a 20 estágios: 2 unidades
			Anel O-ring NBR 98X3mm	**	1	
			Bucha Guia INBR 36X25mm	**	1	
10	87531380100A	Bucha de Desgaste R7A-28A 25X55mm	-	**	1	**Para bombadores até 15 estágios: 1 (uma) unidade / Para bombadore 16 a 20 estágios: 2 unidades
11	87565411100A	Kit Mancal Superior R7A-28A	Mancal Superior R7A-28A	1	1	-
			Anel O-ring NBR 98X3mm	1	1	
			Bucha Guia NBR 36X36mm	1	1	
			Bucha Guia NBR 13X23mm	1	1	
12	87500043301A	Disco da Válvula de Retenção R7A-28A	Assento da Válvula de Retenção 84.9x12mm	1	-	-

Lista de Peças R20 A

Descrição dos Componentes do Produto



Item	Código do componente	Descrição	Composição do Kit	Quant. de peças utilizadas no produto	Quant. de peças contidas em cada caixa do kit	Observações
13	87520623103A	Mola INOX 304 MC55	-	1	-	-
14	87565460100A	Kit Corpo da Válvula de Retenção R7A-28A	Corpo da Válvula de Retenção R7A-28A	1	1	-
			Bucha Guia NBR 13X23mm	1	1	-
15	87500094701A	Anel de Fixação R7A-R28A	-	1	-	-
16	87520187101A	Kit Parafuso LATÃO CCHF 3/16x1/2"	-	2	2	-
17	87531300100A	Bucha Guia INBR 59X49.4mm	-	**	1	**Quantidade de acordo com o número de estágios do produto
18*	87520137128A	Anel O-ring NBR 98X3mm	-	**	1	* Para anel o-ring em quantidades múltiplas verificar a seção Componentes e Peças **Para bombadores até 15 estágios: número de estágios + 2. Para bombador de 16 a 20 estágios: número de estágios + 3
19*	87531298100A	Bucha Guia INBR 36X25mm	-	**	1	* Para bucha guia em quantidades múltiplas verificar a seção Componentes e Peças **Quantidade de acordo com o número de estágios do produto
20*	87520309105A	Bucha Guia NBR 36X36mm	-	**	1	* Para bucha guia em quantidades múltiplas verificar a seção Componentes e Peças **Para bombadores até 15 estágios: 1 (uma) unidade Para bombador de 16 a 20 estágios: 2 unidades
21*	87520309100A	Bucha Guia NBR 13X23mm	-	2	1	* Para bucha guia em quantidades múltiplas verificar a seção Componentes e Peças
22	87520306104A	Assento da Válvula de Retenção 84.9x12mm	-	1	-	-
23	*	Chaveta Bombador R20A	Chaveta Bombador R20A	1	-	*Código do componente de acordo com o número de estágios do produto(VIDE TABELA)
24	87520202100A	Kit Porca Sextavada INOX 3/8" 16FPP	-	4	4	-
25	87520143100A	Kit Arruela Lisa INOX 304 M10	-	4	4	-
26	87520164102A	Kit Parafuso INOX 303/304 S/Cabeça 1/4x3/8"	-	2	2	-
27	*	Kit Eixo Bombador R20A	Eixo Bombador R20A	1	1	*Código do componente de acordo com o número de estágios do produto (VIDE TABELA)
			Parafuso ALLEN INOX 303/304 1/4x5/8"	1	1	
			Arruela de Pressão R7A-28A	1	1	
			Chaveta INOX 304 3/16x532x27mm	1	1	
			Chaveta Bombador R20A	1	1	
28	87520621104A	Chaveta INOX 304 3/16x532x27mm	-	1	-	-
29	87510082100A	Arruela de Pressão R7A-28A	-	1	-	-
30	87520181103A	Parafuso ALLEN INOX 303/304 1/4x5/8"	-	1	-	-
31	*	Kit Tirante de Fixação R20A	Tirante de Fixação R20A	4	4	*Código do componente de acordo com o número de estágios do produto
			Arruela Lisa INOX 304 LISA M10	4	4	
			Porca Sextavada INOX 3/8" 16FPP	4	4	
32	*	Proteção do Cabo 3X10 R	-	1	-	*Código do componente de acordo com o número de estágios do produto
33	87520188102A	Kit Parafuso LATÃO CRF 3/16x6.5mm	Parafuso LATÃO CRF 3/16x6.5mm	4 (6)	4	Para os bombadores de 16 a 24 estágios considerar a quantidade entre parênteses

Lista de Peças R20 A

Descrição dos Componentes do Produto



Item 23	Chaveta Bombeador R20A
Nº Estágios	Código
1	87530350100A
2	87530351100A
3	87530352100A
4	87530353100A
5	87530354100A
6	87530355100A
7	87530356100A
8	87530357100A
9	87530358100A
10	87530359100A
11	87530360100A
12	87530361100A
13	87530362100A
14	87530363100A
15	87530364100A
16	87530365100A
17	87530366100A
19	87530368100A
20	87530369100A
22	87530371100A
24	87530373100A

Item 27	Kit Eixo Bombeador R20A
Nº Estágios	Código
1	87530985100A
2	87530986100A
3	87530987100A
4	87530988100A
5	87530989100A
6	87530990100A
7	87530991100A
8	87530992100A
9	87530993100A
10	87530994100A

Item 27	Kit Eixo Bombeador R20A
Nº Estágios	Código
11	87530947100A
12	87530995100A
13	87530996100A
14	87530997100A
15	87530999100A
16	87531000100A
17	87531001100A
19	87531003100A
20	87531004100A
22	87531006100A
24	87531008100A

Item 31	Kit Tirante de Fixação R20A
Nº Estágios	Código
1	87565579100A
2	87565580100A
3	87565581100A
4	87565582100A
5	87565583100A
6	87565584100A
7	87565585100A
8	87565586100A
9	87565587100A
10	87565588100A
11	87565589100A
12	87565590100A
13	87565591100A
14	87565592100A
15	87565593100A
16	87565594100A
17	87565595100A
19	87565597100A
20	87565598100A
22	87565599100A
24	87565601100A

Item 32	Proteção do Cabo		
	Tensão Única	Tensão 220/380	
Nº Estágios	Código	Código Proteção 1	Código Proteção 2
5	10000018322A	10000018230A	10000018322A
6	10000018326A	10000018236A	10000018326A
7	10000018329A	10000018239A	10000018329A
8	10000018333A	10000018243A	10000018333A
9	10000018338A	10000018248A	10000018338A
10	10000018342A	10000018252A	10000018342A
11	10000018344A	10000018257A	10000018344A
12	10000018347A	10000018260A	10000018347A
13	10000018350A	10000018263A	10000018350A
14	10000018354A	10000018267A	10000018354A
15	10000018356A	10000018269A	10000018356A
16	10000018367A	10000018275A	10000018367A
17	10000018416A	10000018279A	10000018372A
19	10000018422A	10000018285A	10000018379A
20	10000018423A	10000018287A	10000018381A
22	10000018429A	10000018295A	10000018389A
24	10000018432A	10000018298A	10000018392A

Se acoplado aos motores tensão 220/380, considerar código da proteção 1 mais o código da proteção 2
*Preço por código