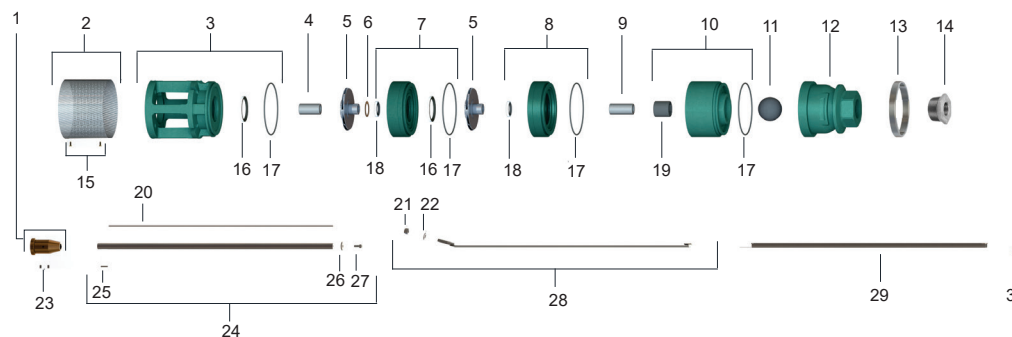


# Lista de Peças R11A



## Descrição dos Componentes do Produto



Item	Código do componente	Descrição	Composição do Kit	Quant. de peças utilizadas no produto	Quant. de peças contidas em cada embalagem	Observações
1	87530012100A	Kit Acoplamento Bombeador R7-28A 6" 49X90mm	Acoplamento R7-28A 6" 49X90mm	1	1	Componente utilizado nos motores da série 500
	87500044301A	Kit Acoplamento Bombeador R7-28A 6" 49X85mm	Parafuso INOX 303/304 S/Cabeça 1/4x3/8" Acoplamento R7-28A 6" 49X85mm	2 1	2 1	Componente utilizado nos motores da série 610/710
2	87510056100A	Kit Crivo Bombeador R11A-R28A 6"	Crivo Bombeador R11A-28A	1	1	-
			Parafuso LATÃO CCHF 3/16x1/2"	2	2	
3	87565057100A	Kit Corpo de Sucção R11A	Corpo de Sucção R11A	1	1	-
			Bucha Guia INBR 59X49.4mm	1	1	
			Anel O-ring NBR 98X3mm	1	1	
4	87531379100A	Bucha de Desgaste R7A-28A 25X49mm	Bucha de Desgaste R7A-28A 25X49mm	1	1	-
5	87565031100A	Rotor Bombeador R11-11A	Rotor Bombeador R11-11A	**	-	**Quantidade de acordo com o número de estágios do produto
6	87565809100A	Kit Arr. Ajuste R7A-R28A	Arr. Ajuste R7A-R28A 17.4X0.5mm	**	10	**Quantidade do componente de acordo com a necessidade de montagem do produto.
	87565810100A		Arr. Ajuste R7A-R28A 17.4X0.8mm		10	
7	87565003100A	Kit Corpo do Estágio R11A	Corpo do Estágio R11A	**	1	**Quantidade de acordo com o número de estágios do produto - 1 (um)
			Bucha Guia INBR 36X25mm		1	
			Bucha Guia INBR 59X49.4mm		1	
			Anel O-ring NBR 98X3mm		1	
8	87565022100A	Kit Corpo do Último Estágio R11A	Corpo do Último Estágio R11A	1	1	-
			Anel O-ring NBR 98X3mm		1	
			Bucha Guia INBR 36X25mm		1	
9	87531380100A	Bucha de Desgaste R7A-28A 25X55mm	-	1	1	-
10	87565410100A	Kit Mancal Superior R7A-11A	Mancal Superior R7A-11A	1	1	Componente utilizado nos bombadores até 20 estágios
			Bucha Guia NBR 36X36mm	1	1	
			Anel O-ring NBR 98X3mm	1	1	
	87565411100A	Kit Mancal Superior R7A-28A	Mancal Superior R7A-28A	1	1	Componente utilizado nos bombadores a partir de 21 estágios
Bucha Guia NBR 36X36mm	1	1				
Anel O-ring NBR 98X3mm	1	1				

# Lista de Peças R11A

## Descrição dos Componentes do Produto



Item	Código do componente	Descrição	Composição do Kit	Quant. de peças utilizadas no produto	Quant. de peças contidas em cada embalagem	Observações
11	87531373100A	Esfera da Válvula de Retenção R7A-11A CNBR	Esfera da Válvula de Retenção R7A-11A CNBR	1	1	Componente utilizado nos bombeadores até 20 estágios
	87500043301A	Disco da Válvula de Retenção R7A-28A	Disco da Válvula de Retenção R7A-28A	1	1	Componente utilizado nos bombeadores a partir de 21 estágios
12	87500024501A	Corpo da Válvula de Retenção R11A	Corpo da Válvula de Retenção R11A	1	1	Componente utilizado nos bombeadores até 20 estágios
	87565460100A	Corpo da Válvula de Retenção R7A-28A	Corpo da Válvula de Retenção R7A-28A	1	1	Componente utilizado nos bombeadores a partir de 21 estágios
13	87500094701A	Anel de Fixação R7A-R28A	-	1	-	-
14	87520224101A	Bucha de Redução Galvanizada BSP 2,1/2x2"	-	**	1	**Para os bombeadores a partir de 21 estágios considerar 1 (uma) unidade
15	87520187101A	Kit Parafuso LATÃO CCHF 3/16x1/2"	-	2	2	-
16*	87531300100A	Bucha Guia INBR 59X49.4mm	-	**	1	* Para bucha guia em quantidades múltiplas verificar a seção Componentes e Peças **Quantidade de acordo com o número de estágios do produto
17*	87520137128A	Anel O-ring NBR 98X3mm	-	**	1	* Para anel o-ring em quantidades múltiplas verificar a seção Componentes e Peças **Quantidade de acordo com o número de estágios do produto + 2 unidades
18*	87531298100A	Bucha Guia INBR 36X25mm	-	**	1	* Para bucha guia em quantidades múltiplas verificar a seção Componentes e Peças **Quantidade de acordo com o número de estágios do produto
19*	87520309105A	Bucha Guia NBR 36X36mm	Bucha Guia NBR 36X36mm	1	-	* Para bucha guia em quantidades múltiplas verificar a seção Componentes e Peças
20	*	Chaveta Bombeador R11A	Chaveta Bombeador R28A	1	-	*Código do componente de acordo com o número de estágios (VIDE TABELA)
21	87520202100A	Kit Porca Sextavada INOX 3/8" 16FPP	Porca Sextavada INOX 3/8" 16FPP	4	4	-
22	87520143100A	Kit Arruela INOX 304 Lisa M10	Arruela INOX 304 Lisa M10	4	4	-
23	87520164102A	Kit Parafuso INOX 303/304 S/CAB. 1/4x3/8"	-	2	2	-
24	*	Kit Eixo Bombeador R11A	Eixo Bombeador R11A	1	1	*Código do componente de acordo com o número de estágios (VIDE TABELA)
			Parafuso ALLEN INOX 303/304 1/4x5/8"	1	1	
			Arruela de Pressão Encosto R7A-28A	1	1	
			Chaveta INOX 304 3/16x532x27mm	1	1	
			Chaveta Bombeador R11A	1	1	
25	87520621104A	Chaveta INOX 304 3/16x532x27mm	-	1	-	-
26	87510082100A	Arruela de Pressão Encosto R7A-28A	-	1	-	-
27	87520181103A	Parafuso ALLEN INOX 303/304 1/4x5/8"	-	1	-	-
28	*	Kit Tirante de Fixação R11A	Tirante de Fixação R11A	4	4	*Código do componente de acordo com o número de estágios (VIDE TABELA)
			Arruela INOX 304 Lisa M10	4	4	
			Porca Sextavada INOX 3/8" 16FPP	4	4	
29	*	Proteção do Cabo	-	1	-	*Código do componente de acordo com o número de estágios (VIDE TABELA)
30	87520188102A	Kit Parafuso LATÃO CRF 3/16x6.5mm	-	4(6)	2	Para os bombeadores de 20 a 28 estágios considerar a quantidade entre parênteses

# Lista de Peças R11 A

## Descrição dos Componentes do Produto



Item 20	Chaveta Bombeador R11A
Nº Estágios	Código
2	87530322100A
3	87530323100A
4	87530324100A
5	87530325100A
6	87530326100A
7	87530327100A
8	87530328100A
9	87530329100A
10	87530330100A
11	87530331100A
12	87530332100A
14	87530334100A
15	87530335100A
17	87530337100A
19	87530339100A
20	87530340100A
21	87530341100A
22	87530342100A
24	87530344100A
26	87530346100A
27	87530347100A
28	87530348100A

Item 24	Kit Eixo Bombeador R11A
Nº Estágios	Código
2	87531009100A
3	87531010100A
4	87531011100A
5	87531012100A
6	87531013100A
7	87531014100A
8	87531015100A
9	87531016100A
10	87531017100A
11	87531018100A
12	87531019100A
14	87530947100A

Item 24	Kit Eixo Bombeador R11A
Nº Estágios	Código
15	87531021100A
17	87531023100A
19	87531025100A
20	87531026100A
21	87531027100A
22	87531028100A
24	87531030100A
26	87531032100A
27	87531033100A
28	87531034100A

Item 28	Kit Tirante de Fixação R11A
Nº Estágios	Código
2	87565552100A
3	87565553100A
4	87565554100A
5	87565555100A
6	87565556100A
7	87565557100A
8	87565558100A
9	87565559100A
10	87565560100A
11	87565561100A
12	87565562100A
14	87565564100A
15	87565565100A
17	87565567100A
19	87565569100A
20	87565570100A
21	87565571100A
22	87565572100A
24	87565574100A
26	87565576100A
27	87565577100A
28	87565578100A

Item 29	Proteção do Cabo			
	Nº Estágios	Tensão Única	Tensão 220/380	
		Código	Código Proteção 1	Código Proteção 2
8	10000018322A	10000018322A	10000018322A	
9	10000018325A	10000018235A	10000018325A	
10	10000018327A	10000018237A	10000018327A	
11	10000018330A	10000018240A	10000018330A	
12	10000018334A	10000018244A	10000018334A	
14	10000018341A	10000018251A	10000018341A	
15	10000018343A	10000018256A	10000018343A	
17	10000018348A	10000018261A	10000018348A	
19	10000018353A	10000018266A	10000018353A	
20	10000018355A	10000018268A	10000018355A	
21	10000018360A	10000018274A	10000018360A	
22	10000018368A	10000018276A	10000018368A	
24	10000018373A	10000018280A	10000018373A	
26	10000018380A	10000018286A	10000018380A	
27	10000018382A	10000018288A	10000018382A	
28	10000018424A	10000018290A	10000018384A	

Se acoplado aos motores tensão 220/380, considerar código da proteção 1 mais o código da proteção 2.

\*Preço por código