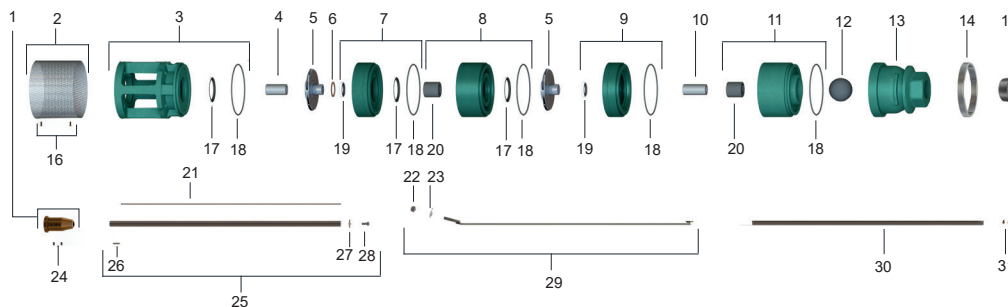


Lista de Peças

R7 A

Descrição dos Componentes do Produto



Item	Código do componente	Descrição	Composição do Kit	Quant. de peças utilizadas no produto	Quant. de peças contidas em cada embalagem	Observações
1	87530012100A	Kit Acoplamento Bombeador R7-28A 6" 49X90mm	Acoplamento R7-28A 6" 49X90mm	1	1	Componente utilizado para motores da série 500
	87500044301A	Kit Acoplamento Bombeador R7-28A 6" 49X85mm	Parafuso Inox 303/304 S/Cabeça 1/4x3/8"	2	2	
2	87510055100A	Kit Crivo Bombeador R7A 6"	Crivo Bombeador R7A 6"	1	1	-
			Parafuso LATÃO CCHF 3/16X1/2"	2	2	
3	87565052100A	Corpo de Sucção R7A	Corpo de Sucção R7A	1	1	-
			Bucha Guia INBR 59X49.4mm	1	1	
			Anel O-ring NBR 98X3mm	1	1	
4	87531379100A	Bucha de Desgaste R7A-28A 25X49mm	-	1	1	-
5	87565034100A	Rotor Bombeador R7-7A	Rotor Bombeador R7-7A	**	1	**Quantidade de acordo com o número de estágios do produto
6	87565809100A	KIT Arr. Ajuste R7A-R28A	Arr. Ajuste R7A-R28A 17.4X0.5mm	**	10	**Quantidade do componente de acordo com a necessidade de montagem do produto.
	87565810100A		Arr. Ajuste R7A-R28A 17.4X0.8mm		10	
7	87565010100A	Kit Corpo do Estágio R7A	Corpo do Estágio R7A	**	1	**Quantidade de acordo com o número de estágios do produto - 1 (um)
			Bucha Guia NBR 36X36mm		1	
			Bucha Guia INBR 59X49.4mm		1	
			Anel O-ring NBR 98X3mm		1	
8	87565727100A	Kit Mancal Intermediário R7A	Mancal Intermediário R7A	**	1	**Para os bombeadores a partir de 21 estágios considerar 1 (uma) unidade
			Bucha Guia NBR 36X36mm		1	
			Bucha Guia INBR 59X49.4mm		1	
			Anel O-ring NBR 98X3mm		1	
9	87565028100A	Kit Corpo do Último Estágio R7A	Corpo Último Estágio R7A	1	1	-
			Bucha Guia INBR 36X25mm	1	1	
			Anel O-ring NBR 98X3mm	1	1	
10	87531380100A	Bucha de Desgaste R7A-28A 25X55mm	-	**	1	**Utilizado 02 unidades nos bombeadores a partir de 21 estágios
11	87565410100A	Kit Mancal Superior R7A-11A	Mancal Superior R7A-11A	1	1	Componente utilizado nos bombeadores até 20 estágios
			Bucha NBR 36X36mm	1	1	
			Anel O-ring NBR 98X3mm	1	1	
	87565411100A	Kit Mancal Superior R7A-28A	Mancal Superior R7A-28A	1	1	Componente utilizado nos bombeadores a partir de 21 estágios
			Bucha NBR 36X36mm	1	1	
			Anel O-ring NBR 98X3mm	1	1	

Lista de Peças

R7 A

Descrição dos Componentes do Produto



Item	Código do componente	Descrição	Composição do Kit	Quant. de peças utilizadas no produto	Quant. de peças contidas em cada embalagem	Observações
12	87531373100A	Esfera da Válvula de Retenção R7A-11A CNBR	Esfera da Válvula de Retenção R7A-11A CNBR	1	-	Componente utilizado nos bombadores até 20 estágios
	87500043301A	Disco da Válvula de Retenção R7A-28A	Disco da Válvula de Retenção R7A-28A	1	-	Componente utilizado nos bombadores a partir de 21 estágios
13	87500022501A	Corpo da Válvula de Retenção R7A	Corpo da Válvula de Retenção R7A	1	-	Componente utilizado nos bombadores até 20 estágios
	87565460100A	Corpo da Válvula de Retenção R7A-28A	Corpo da Válvula de Retenção R7A-28A	1	-	Componente utilizado nos bombadores a partir de 21 estágios
14	87500094701A	Anel de Fixação R7A-R28A	-	1	-	-
15	87520224100A	Bucha de Redução Galvanizada BSP 2.1/2x1.1/2"	-	**	1	**Para os bombadores a partir de 21 estágios considerar 1 (uma) unidade
16	87520187101A	Kit Parafuso LATÃO CCHF 3/16X1/2"	-	2	2	-
17*	87531300100A	Bucha Guia INBR 59X49.4mm	-	**	1	* Para bucha guia em quantidades múltiplas verificar a seção Componentes e Peças **Quantidade de acordo com o número de estágios do produto
18*	87520137128A	Anel O-ring NBR 98X3mm	-	**	1	* Para anel o-ring em quantidades múltiplas verificar a seção Componentes e Peças **Quantidade de acordo com o número de estágios do produto + 2 unidades
19*	87531298100A	Bucha Guia INBR 36X25mm	-	**	1	* Para bucha guia em quantidades múltiplas verificar a seção Componentes e Peças **Quantidade de acordo com o número de estágios do produto
20*	87520309105A	Bucha Guia NBR 36X36mm	-	**	1	* Para bucha guia em quantidades múltiplas verificar a seção Componentes e Peças **Para bombadores até 20 estágios considerar 1 (uma) unidade, a partir de 21 estágios considerar 2 unidades
21	*	Chaveta Bombador R7A	-	1	-	*Código do componente de acordo com número de estágios (VIDE TABELA)
22	87520202100A	Kit Porca Sextavada INOX 3/8" 16FPP	-	4	4	-
23	87520143100A	Kit Arruela INOX 304 Lisa M10	-	4	4	-
24	87520164102A	Kit Parafuso INOX 303/304 S/Cabeça 1/4X3/8"	-	2	2	-
25	*	Kit Eixo Bombador R7A	Eixo Bombador R7A	1	1	*Código do componente de acordo com número de estágios (VIDE TABELA)
			Parafuso ALLEN INOX 303/304 1/4x5/8"	1	1	
			Arruela de Pressão Encosto R7A-28A	1	1	
			Chaveta INOX 304 3/16x532x27mm	1	1	
			Chaveta Bombador R7A	1	1	
26	87520621104A	Chaveta INOX 304 3/16x532x27mm	-	1	-	-
27	87510082100A	Arruela de Pressão Encosto R7A-28A	-	1	-	-
28	87520181103A	Parafuso ALLEN INOX 303/304 1/4x5/8"	-	1	-	-
29	*	Kit Tirante de Fixação R7A	Tirante de Fixação R7A	4	4	*Código do componente de acordo com número de estágios (VIDE TABELA)
			Arruela INOX 304 Lisa M10	4	4	
			Porca Sextavada INOX 3/8" 16FPP	4	4	
30	*	Proteção Cabo	-	1	-	*Código do componente de acordo com número de estágios (VIDE TABELA)
31	87520188102A	Kit Parafuso LATÃO CRF 3/16x6.5mm	-	4(6)	2	Para os bombadores de 20 a 32 estágios considerar a quantidade entre parênteses

Lista de Peças

R7 A

Descrição dos Componentes do Produto



Item 21	Chaveta Bombeador R7A
Nº Estágios	Código
2	87530397100A
4	87530399100A
5	87530400100A
6	87530401100A
7	87530402100A
8	87530379100A
9	87530403100A
10	87530404100A
12	87530406100A
13	87530407100A
14	87530408100A
15	87530409100A
16	87530410100A
19	87530413100A
20	87530414100A
22	87530416100A
25	87530418100A
27	87530420100A
30	87530423100A
32	87530425100A

Item 25	Kit Eixo Bombeador R7A
Nº Estágios	Código
2	87530907100A
4	87530909100A
5	87530910100A
6	87530911100A
7	87530912100A
8	87530913100A
9	87530914100A
10	87530915100A
12	87530917100A
13	87530918100A
14	87530919100A
15	87530920100A
16	87530921100A
19	87530924100A
20	87530925100A
22	87530927100A
25	87530930100A
27	87530932100A
30	87530935100A
32	87530937100A

Item 29	Kit Tirante de Fixação R7A
Nº Estágios	Código
2	87565625100A
4	87565627100A
5	87565628100A
6	87565629100A
7	87565630100A
8	87565631100A
9	87565632100A
10	87565633100A
12	87565635100A
13	87565636100A
14	87565637100A
15	87565638100A
16	87565639100A
19	87565642100A
20	87565643100A
22	87565645100A
25	87565648100A
27	87565650100A
30	87565653100A
32	87565655100A

Item 30	Proteção do Cabo	
	Tensão Única	Tensão 220/380
Nº Estágios	Código	Código
12*	10000018328A	10000018238A
13*	10000018331A	10000018241A
14*	10000018335A	10000018245A
15*	10000018338A	10000018248A
16*	10000018340A	10000018250A
19*	10000018346A	10000018259A
20*	10000018349A	10000018262A
22*	10000018359A	10000018273A
25*	10000018372A	10000018279A
27*	10000018375A	10000018282A
30*	10000018383A	10000018289A
32*	10000018386A	10000018292A

*Se acoplado a um motor de tensão 220/380, considerar o código de tensão única mais o código de tensão 220/380

**Preço por código