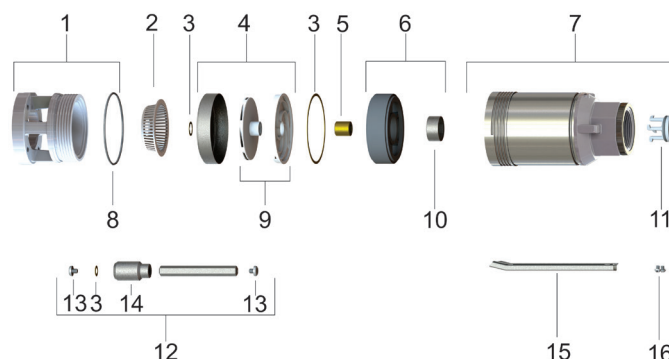


# Lista de Peças 4R3R PA



## Descrição dos Componentes do Produto



Item	Código do componente	Descrição	Composição do Kit	Quant. de peças utilizadas no produto	Quant. de peças contidas em cada embalagem	Observações
1	87530036102A	Kit Corpo de Sucção 4R3-5 PA	Corpo de Sucção 4R3-5 PA	1	1	
			Anel O-ring NBR 72.69X2.62mm	1	1	
2	87520597100A	Crivo Bombeador 4R1-8 PA-PB	-	1	-	
3*	87510023100A	Kit Arruela 4R3-5	Arruela de Ajuste 4R 13.2X0.3mm	**	2	* Para arruelas em quantidades múltiplas verificar a seção Componentes e Peças ** Quantidade de acordo com a necessidade de montagem
			Arruela de Ajuste 4R 13.2X0.5mm		2	
			Arruela de Ajuste 4R3-5 85.7X0.5mm		10	
			Arruela de Ajuste 4R3-5 85.7X0.8mm		10	
			Arruela de Ajuste 4R 17.5X0.3mm		5	
			Arruela de Ajuste 4R 17.5X0.5mm		5	
4	87530007113A	Kit Corpo do Estágio 4R3R IA-PA	Corpo do Estágio 4R3-4	**	1	**Quantidade de acordo com o número de estágios do produto
			Rotor Bombeador 4R3R IA-PA		1	
			Difusor Bombeador R3-4 IA-PA		1	
5	87531406100A	Bucha de Desgaste 4R1-8 PA-PB 18X17mm	-	1	-	
6	87565734100A	Kit Mancal Superior 4R3-5 IA-PA	Mancal Superior 4R3-5 IA-PA	1	1	
			Bucha Guia INBR 30X15mm	1	1	
7	*	Conjunto Camisa e Válvula 4R3-4	Camisa e Válvula 4R3-4	1	1	*Código do componente de acordo com o número de estágios do produto (VIDE TABELA)
			Disco da Válvula de Retenção 4R1-5 IA-PA	1	1	
			Anel O-ring NBR 20.22x3.53mm	1	1	
8*	87520137126A	Anel O-ring NBR 72.69X2.62mm	-	1	-	* Para anel o-ring em quantidades múltiplas verificar a seção Componentes e Peças

# Lista de Peças 4R3R PA

## Descrição dos Componentes do Produto



Item	Código do componente	Descrição	Composição do Kit	Quant. de peças utilizadas no produto	Quant. de peças contidas em cada embalagem	Observações
9*	87531441101A	Kit Difusor e Rotor 4R3R IA-PA	Rotor Bombeador 4R3R IA-PA	**	1	* Para rotores e difusores em quantidades múltiplas verificar a seção Componentes e Peças **Quantidade de acordo com o número de estágios do produto
			Difusor Bombeador 4R3-4 IA-PA		1	
10*	87531297100A	Bucha Guia INBR 30X15mm	-	1	-	* Para bucha guia em quantidades múltiplas verificar a seção Componentes e Peças
11	87530039100A	Kit Disco da Válvula de Retenção 4R1-5 IA-PA	Disco da Válvula de Retenção 4R1-5 IA-PA	1	1	
			Anel O-ring NBR 20.22x3.53mm	1	1	
12	*	Kit Eixo Bombeador 4R3-4 PA	Eixo Bombeador 4R3-4 PA	1	1	*Código do componente de acordo com o número de estágios do produto (VIDE TABELA)
			Parafuso INOX CRF 1/4X1/4"	2	2	
			Acoplamento 4R1-8 PA-PB 25.4X50mm	1	1	
			Arruela de Ajuste 4R 13.2X0.3mm	2	2	
			Arruela de Ajuste 4R 13.2X0.5mm	2	2	
13	87520176100A	Kit Parafuso INOX CRF 1/4X1/4"	-	2	2	
14	87500217701A	Acoplamento 4R1-8 PA-PB 25.4X50mm	-	1	-	
15	*	Proteção do Cabo	-	1	-	*Código do componente de acordo com o número de estágios do produto (VIDE TABELA)
16	87520166101A	Kit Parafuso INOX 303/304 CRF 3/16X4.8mm	-	2	2	

Item 7	Conjunto Camisa e Válvula 4R3-4
Nº estágios	Código
3	87565257100A
5	87565259100A
7	87565261100A
9	87565263100A
11	87565265100A
13	87565267100A
15	87565269100A
17	87565271100A
19	87565273100A

Item 12	Kit Eixo Bombeador 4R3-4 PA
Nº estágios	Código
3	87530156100A
5	87530158100A
7	87530160100A
9	87530162100A
11	87530164100A
13	87530166100A
15	87530168100A
17	87530170100A
19	87530172100A

Item 15	Proteção do Cabo
Nº estágios	Código
3	87510129101A
5	87510129105A
7	87510129110A
9	87510129116A
11	87510129119A
13	87510129125A
15	87510129129A
17	87510129134A
19	87510129139A