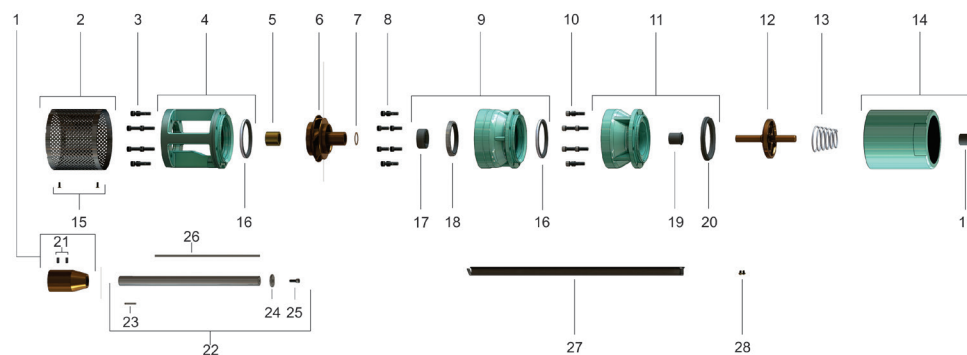


Descrição dos Componentes do Produto



Item	Código do componente	Descrição	Composição do Kit	Quant. de peças utilizadas no produto	Quant. de peças contidas em cada embalagem	Observações
1	87530017100A	Kit Acoplamento Bombeador S35-65 S403 50X37mm	Acoplamento Bombeador S35-65 S403 50X37mm Parafuso ALLEN INOX 303/304 1/4x5/8"	1 1	1 1	Componente utilizado para os motores da série 403
	87500219301A	Kit Acoplamento Bombeador S30-65 S500 50X88mm	Acoplamento Bombeador S30-65 S500 50X88mm Parafuso INOX 303/304 S/Cabeça 1/4x1/2"	1 2	1 2	Componente utilizado para os motores da série 500
	87530014100A	Kit Acoplamento Bombeador S30-160 50X83mm	Acoplamento Bombeador S30-160 50X83mm Parafuso INOX 303/304 S/Cabeça. 1/4x1/2"	1 2	1 2	Componente utilizado para os motores da série 610 / 710 / 760
2	87510049100A	Kit Crivo Bombeador S30-65 6"	Crivo Bombeador S30-65 6" Parafuso LATÃO CCHF 3/16x1/2"	1 2	1 2	Componente utilizado para os motores da série 500/610/710/760
	87510051100A	Kit Crivo Bombeador S40-65 8"	Crivo Bombeador S40-65 8" Parafuso LATÃO CCHF 3/16x1/2"	1 2	1 2	Componente utilizado para os motores da série 403
3	87520181108A	Kit Parafuso ALLEN INOX 303/304 5/16x1"	Parafuso ALLEN INOX 303/304 5/16x1"	8	8	Componente utilizado para bombecedores até 10 estágios
	87520181109A	Kit Parafuso ALLEN INOX 303/304 5/16x1.1/2"	Parafuso ALLEN INOX 303/304 5/16x1.1/2"	8	8	Componente utilizado para bombecedores a partir de 11 estágios
4	87565093100A	Kit Corpo de Sucção S65 6"	Corpo de Sucção S65 6"	1	1	Componente utilizado para bombecedores até 10 estágios
			Bucha Guia INBR 98X85.5mm	1	1	
	87565098100A	Kit Corpo de Sucção S65 S770 2 CB	Corpo de Sucção S40-65 S770 2CB	1	1	Componente utilizado para bombecedores a partir de 11 estágios
			Bucha Guia INBR 98X85.5mm	1	1	
87565099100A	Kit Corpo de Sucção S65 S403 CT SET SEG.	Corpo de Sucção S65 S403 CT SET SEG.	1	1	Componente utilizado para bombecedores a partir de 11 estágios	
		Bucha Guia INBR 98X85.5mm	1	1		
5	87531399100A	Bucha de Desgaste S65 32X32mm	Bucha de Desgaste S65 32X32mm	1	1	Componente utilizado para bombecedores até 10 estágios
	87531392100A	Bucha de Desgaste S30-65 32X70mm	Bucha de Desgaste S30-65 32X70mm	1	1	Componente utilizado para bombecedores a partir de 11 estágios
6	87500159301A	Rotor Bombeador S65	-	**	1	**Quantidade de acordo com o número de estágios do produto
7	87530030100A	Kit Arruela de Ajuste S30-65 30X0.5mm	Arruela de Ajuste S30-65 30X0.5mm	**	1	**Quantidade de acordo com a necessidade de montagem
	87530031100A	Kit Arruela de Ajuste S30-65 30X1mm	Arruela de Ajuste S30-65 30X1mm	**	1	
8	87520181112A	Kit Parafuso ALLEN INOX 303/304 5/16x3/4"	Parafuso ALLEN INOX 303/304 5/16x3/4"	8	8	-
9	87565013100A	Kit Corpo do Estágio S65	Corpo do Estágio S65		1	**Quantidade de acordo com o número de estágios do produto
			Bucha Guia INBR 98X85.5mm	**	1	
			Bucha Guia NBR 45X20mm		1	
			Bucha Guia INBR 80X68.5mm		1	

Item	Código do componente	Descrição	Composição do Kit	Quant. de peças utilizadas no produto	Quant. de peças contidas em cada embalagem	Observações
10	87520181113A	Kit Parafuso ALLEN INOX 303/304 5/16x7/8"	Parafuso ALLEN INOX 303/304 5/16x7/8"	8	8	-
11	87565114100A	Kit Corpo de Pressão S30-65	Corpo de Pressão S30-65	1	1	-
			Bucha Guia NBR 16X26mm	1	1	
			Assento da Válvula 100x20mm	1	1	
12	87500084301A	Disco da Válvula de Retenção S30-65	-	1	-	-
13	87520623105A	Mola INOX 304 MC60A	-	1	-	Componente utilizado para bombadores até 10 estágios
	87520623104A	Mola INOX 304 MC60	-	1	-	Componente utilizado para bombadores a partir de 11 estágios
14	87565451100A	Kit Corpo da Válvula de Retenção S65	Corpo da Válvula de Retenção S65	1	1	-
			Bucha Guia NBR 16X26mm	1	1	
15	87520187101A	Kit Parafuso LATÃO CCHF 3/16x1/2"	-	3	2	-
16*	87531305100A	Kit Bucha Guia INBR 98X85.5mm	-	**	1	* Para bucha guia em quantidades múltiplas verificar a seção Componentes e Peças **Componente de acordo com o número de estágios
17*	87531307100A	Kit Bucha Guia NBR 45X20mm	-	**	1	* Para bucha guia em quantidades múltiplas verificar a seção Componentes e Peças **Componente de acordo com o número de estágios
18*	87531303100A	Kit Bucha Guia INBR 80X68.5mm	-	**	1	* Para bucha guia em quantidades múltiplas verificar a seção Componentes e Peças **Componente de acordo com o número de estágios
19*	87520309101A	Kit Bucha Guia NBR 16X26mm	-	**	1	* Para bucha guia em quantidades múltiplas verificar a seção Componentes e Peças **Componente de acordo com o número de estágios
20	87520306100A	Assento da Válvula 100x20mm	-	1	1	-
21	87520164101A	Kit Parafuso INOX 303/304 S/Cabeça 1/4x1/2"	Parafuso INOX 303/304 S/Cabeça 1/4x1/2"	2	2	-
22	*	Kit Eixo Bombador S65	Eixo Bombador S65	1	1	*Código do componente de acordo com o número de estágios do produto (VIDE TABELA)
			Pino Guia SAE 8620 ACN 5X18mm	1	1	
			Chaveta INOX 304 3/16x532x27mm	1	1	
			Arruela de Pressão S30-65	1	1	
			Parafuso ALLEN INOX 303/304 1/4x5/8"	1	1	
			Chaveta Bombador S65	1	1	
23	87520193101A	Pino Guia SAE 8620 ACN 5X18mm	-	1	-	Componente utilizado para bombadores até 10 estágios
	87520621104A	Kit Chaveta INOX 304 3/16x532x27mm	-	1	-	Componente utilizado para bombadores a partir de 11 estágios
24	87530004100A	Kit Arruela de Pressão S30-65	-	1	-	-
25	87520181103A	Parafuso ALLEN INOX 303/304 1/4x5/8"	-	1 (2)	1	Para os motores da série 403 considerar a quantidade entre parênteses
26	*	Chaveta Bombador S65	-	1	-	*Código do componente de acordo com o número de estágios do produto (VIDE TABELA)
27	*	Proteção do Cabo	-	1	-	*Código do componente de acordo com o número de estágios do produto (VIDE TABELA)
28	87520188102A	Kit Parafuso LATÃO CRF 3/16x6.5mm	-	4(6)	2	Para bombadores de 10 a 18 estágios, considerar a quantidade entre parênteses

Lista de Peças S65

Descrição dos Componentes do Produto



Item 22	Kit Eixo Bombeador S65
Nº Estágios	Código
1	87531059100A
2	87531060100A
3	87531061100A
4	87531062100A
5	87531063100A
6	87531064100A
7	87531065100A
8	87531066100A
9	87531067100A
10	87531068100A
11	87531069100A
12	87531070100A
13	87531071100A
14	87531072100A
14 NN*	87531094100A
15	87531073100A
16	87531074100A
17	87531075100A
18	87531076100A

NN * Norma Nema

Item 26	Chaveta Bombeador S65
Nº Estágios	Código
1	87530464100A
2	87530465100A
3	87530466100A
4	87530467100A
5	87530468100A
6	87530469100A
7	87530470100A
8	87530471100A
9	87530472100A
10	87530473100A
11	87530474100A
12	87530475100A
13	87530476100A
14	87530477100A
15	87530478100A
16	87530479100A
17	87530480100A
18	87530481100A

Item 27	Proteção do Cabo
Nº Estágios	Código
1	87510126100A
2	87510126100A
3	87510126119A
4	87510123145A
5	87510122152A
6	87510123119A
7	87510123122A
8	87510123125A
9	87510122125A
10	87510122126A
11	87510123105A
12	87510123106A
13	87510123132A
14	87510123109A
15	87510123110A
16	87510122100A
17	87510123113A
18	87510123154A