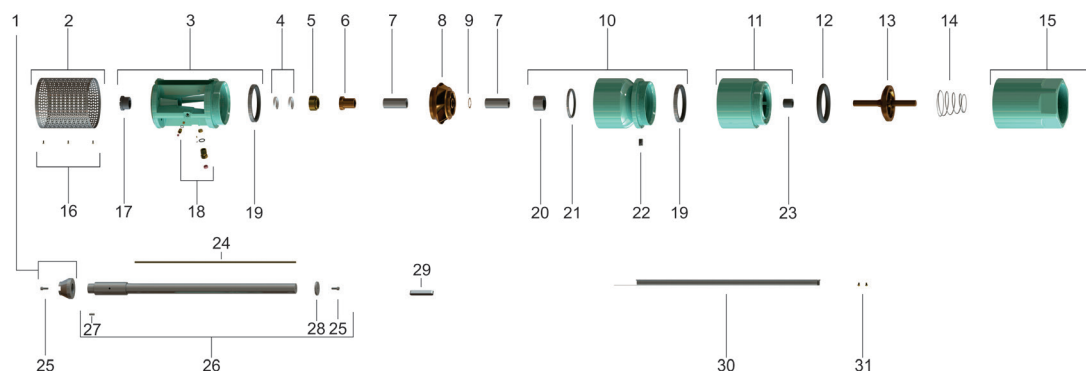


Lista de Peças S280R

Descrição dos Componentes do Produto



Item	Código do componente	Descrição	Composição do Kit	Quant. de peças utilizadas no produto	Quant. de peças contidas em cada embalagem	Observações
1	87530014100A	Kit Acoplamento S30-160	Acoplamento Bombeador S30-160 50X83mm Parafuso INOX 303/304 S/Cabeça 1/4x1/2"	1 2	1 2	Componente utilizado para motores série 760
	87530022100A	Kit Acoplamento S80-290R 8"	Acoplamento Bombeador S80-290R 8" 60X37mm Parafuso ALLEN INOX 303/304 1/4x5/8"	1 1	1 1	Componente utilizado para motores série 403
	87565050100A	Kit Acoplamento S80-160 10"	Acoplamento Bombeador S80-160 10" Parafuso INOX 3303/304 S/Cabeça 3/8x1/2"	1 2	1 2	Componente utilizado para motores série 901
2	87531225100A	Kit Crivo 8"	Crivo Bombeador S200R-290R 8" Parafuso LATÃO CCHF 3/16x1/2"	1 3	1 3	Componente utilizado para motores séries 760/403
	87531224100A	Kit Crivo 10"	Crivo Bombeador S200R-290R 10" Parafuso LATÃO CCHF 3/16x1/2"	1 3	1 3	Componente utilizado para motores série 901
3	87565067100A	Kit Corpo de Sucção	Corpo de Sucção S200R-290R	1	1	Componente utilizado para motores série 760
			Bucha Guia GRAFITE Axial 59.5x35mm	1	1	
			Kit Vedação Sucção	1	1	
	87565068100A	Kit Corpo de Sucção	Corpo de Sucção S200R-290R	1	1	Componente utilizado para motores série 403
			Bucha Guia GRAFITE Axial 59.5x35mm	1	1	
			Kit Vedação Sucção	1	1	
	87565069100A	Kit Corpo de Sucção	Corpo de Sucção S200R-290R	1	1	Componente utilizado para motores série 901
			Bucha Guia GRAFITE Axial 59.5x35mm	1	1	
			Kit Vedação Sucção	1	1	
4	87520624106A	Kit Retentor NBR 00479 BR-L52.25x38x10mm	-	2	-	
5	87530498100A	Anel de Vedação S70-290R	-	1	-	
6	87530771100A	Sino Afastador de Areia S260-290R	-	1	-	
7	87531387100A	Bucha de Desgaste S200R-290R 40.5X95X95mm	-	**	1	**Quantidade de acordo com o número de estágios do produto
9	87500164303A	Rotor Bombeador S280R	-	**	1	**Quantidade de acordo com o número de estágios do produto
	87530029100A	Arruela de Ajuste S290R 39.2X0.5mm	-	**	1	**Quantidade de acordo com a necessidade de montagem
	87530028100A	Arruela de Ajuste S260R-290R 40.5X1mm	-	**	1	

Lista de Peças S280R

Descrição dos Componentes do Produto



Item	Código do componente	Descrição	Composição do Kit	Quant. de peças utilizadas no produto	Quant. de peças contidas em cada embalagem	Observações
10	87565019100A	Kit Corpo do Estágio	Corpo do Estágio S200R-290R	**	1	**Quantidade de acordo com o número de estágios do produto
			Bucha Guia INBR 150.5X14mm		1	
			Bucha Guia INBR 59X40mm		1	
			Bucha Guia INBR 118X104mm		1	
			Parafuso INOX 303/304 S/Cabeça 1/4x3/8"		1	
11	87565112100A	Kit Corpo de Pressão	Corpo de Pressão S200R-290R	1	1	-
			Bucha Guia NBR 36X36mm	1	1	-
12	87520137104A	Anel O-ring NBR 120x20mm	-	1	-	-
13	87500083301A	Disco da Válvula de Retenção S200R-290R	-	1	-	-
14	87520623100A	Mola INOX 10"	-	1	-	Componente utilizado para bombadores até 2 estágios
	87520623102A	Mola INOX MC100	-	1	-	Componente utilizado para bombadores a partir de 3 estágios
15	87565456100A	Kit Corpo da Válvula de Retenção	Corpo da Válvula de Retenção S200-290R	1	1	-
			Bucha Guia NBR 36X36mm	1	1	
16	87520187101A	Kit Parafuso LATÃO CCHF 3/16x1/2"	-	3	2	-
17	87520324100A	Bucha Guia GRAFITE Axial 59.5x35mm	-	1	-	-
18	87520318101A	Kit Vedação da Sucção	Válvula BRONZE BS295 Sinterizada	2	2	Código utilizado para motores na série 403/801
			Anel O-ring NBR 7.9x2mm	2	2	
			Parafuso Enchimento 105A	2	2	
			Vedação NBR Provisória Válvula Filtro VM	2	2	
19	87531306100A	Bucha Guia INBR 150.5X14mm	-	**	1	**Quantidade de acordo com o número de estágios do produto + 1 (uma) unidade
20	87531308100A	Bucha Guia INBR 59X40mm	-	**	1	**Quantidade de acordo com o número de estágios do produto
21*	87531294100A	Bucha Guia INBR 118X104mm	-	**	1	* Para bucha guia em quantidades múltiplas verificar a seção Componentes e Peças **Quantidade de acordo com o número de estágios do produto
22	87520164102A	Parafuso INOX 303/304 S/CAB. 1/4x3/8"	-	**	1	**Quantidade de acordo com o número de estágios do produto + 2 (duas) unidades
23*	87520309105A	Bucha Guia NBR 36X36mm	-	2	1	* Para bucha guia em quantidades múltiplas verificar a seção Componentes e Peças
24	*	Chaveta Bombador S280R	-	1	-	*Código do componente de acordo com o número de estágios do produto (VIDE TABELA)
25	87520164101A	Parafuso INOX 303/304 S/Cabeça 1/4x1/2"	-	2	2	Componente utilizado para motores série 760
	87520181103A	Parafuso ALLEN INOX 303/304 1/4x5/8"	-	1 (2)	1	Para os motores série 403 considerar a quantidade entre parênteses. Para as demais séries considerar 1 (uma) unidade
	87520164105A	Parafuso INOX 3303/304 S/Cabeça 3/8x1/2"	-	2	2	Componente utilizado para motores série 901

Lista de Peças S280R

Descrição dos Componentes do Produto



Item	Código do componente	Descrição	Composição do Kit	Quant. de peças utilizadas no produto	Quant. de peças contidas em cada embalagem	Observações
26	*	Kit Eixo Bombeador S280R	Eixo Bombeador S280R	1	1	Componente utilizado para motores série 760 *Código do componente de acordo com o número de estágios do produto (VIDE TABELA)
			Chaveta Bombeador S280R	1	1	
			PINO GUIA SAE 8620 ACN 6X16mm	1	1	
			Arruela de Pressão Encosto S290R	1	1	
			Parafuso ALLEN INOX 303/304 1/4x5/8"	1	1	
	*	Kit Eixo Bombeador S280R	Eixo Bombeador S280R	1	1	Componente utilizado para motores série 403 *Código do componente de acordo com o número de estágios do produto (VIDE TABELA)
			Chaveta Bombeador S280R	1	1	
			CHAVETA AI 304 3/16x532x27mm	1	1	
			Arruela de Pressão Encosto S290R	1	1	
			Parafuso ALLEN INOX 303/304 1/4x5/8"	1	1	
	*	Kit Eixo Bombeador S280R	Eixo Bombeador S280R	1	1	Componente utilizado para motores série 901 *Código do componente de acordo com o número de estágios do produto (VIDE TABELA)
			Chaveta Bombeador S280R	1	1	
			CHAVETA 5/16"x5/16"x50mm AI304	1	1	
			Arruela de Pressão Encosto S290R	1	1	
			Parafuso ALLEN INOX 303/304 1/4x5/8"	1	1	
27	87520193104A	Pino Guia SAE 8620 ACN 6X16mm	-	1	-	Componente utilizado para motores série 760
28	87530003100A	Arruela de Pressão Encosto S290R	-	1	-	-
29	87520621104A	Chaveta INOX 304 3/16x532x27mm	-	1	-	Componente utilizado para motores série 403
	87520621108A	Chaveta INOX 304 5/16"x5/16"x50mm	-	1	-	Componente utilizado para motores série 901
30	*	Proteção do Cabo	-	1	-	*Código do componente de acordo com o número de estágios do produto (VIDE TABELA)
31	87520188102A	Kit Parafuso LATÃO CRF 3/16x6.5mm	-	4	2	-

Item 24	Chaveta do bombeador
Nº de Estágios	Código
1	87530541100A
2	87530542100A
3	87530544100A
4	87530545100A
5	87530546100A

Item 26	Kit Eixo Bombeador
Nº de Estágios	Código
1	87565363100A
2	87565365100A
3	87531119100A
4	87531120100A
5	87531121100A

Item 30	Proteção do cabo
Nº de Estágios	Código
1	87510123141A
2	87510123144A
3	87510119100A
4	87510119113A
5	87510119113A