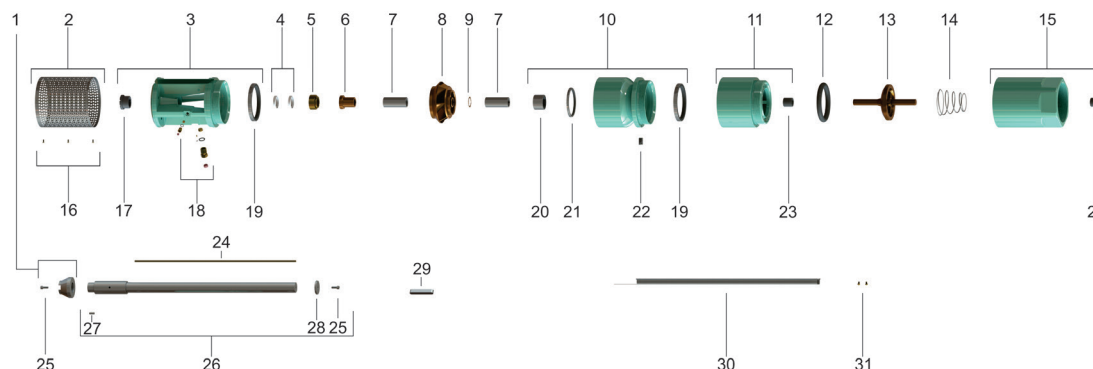


Lista de Peças S270R

Descrição dos Componentes do Produto



Item	Código do componente	Descrição	Composição do Kit	Quant. de peças utilizadas no produto	Quant. de peças contidas em cada embalagem	Observações
1	87530014100A	Kit Acoplamento Bombeador S30-160	Acoplamento Bombeador S30-160 50X83mm Parafuso INOX 303/304 S/Cabeça 1/4x1/2"	1 2	1 2	Componente utilizado para motores série 760
	87530022100A	Kit Acoplamento Bombeado S80-290R 8"	Acoplamento Bombeador S80-290R 8" 60X37mm Parafuso ALLEN INOX 303/304 1/4x5/8"	1 1	1 1	Componente utilizado para motores série 403
	87530023100A	Kit Acoplamento Bombeado S80-290R 8"	Acoplamento Bombeador S80-290R 8" 60X72mm Parafuso ALLEN INOX 303/304 1/4x5/8"	1 1	1 1	Componente utilizado para motores série 801
	87565050100A	Kit Acoplamento Bombeado S80-160 10"	Acoplamento Bombeador S80-160 10" Parafuso INOX 303/304 S/Cabeça 3/8x1/2"	1 2	1 2	Componente utilizado para motores série 901
2	87531225100A	Kit Crivo Bombeador S200R-290R 8"	Crivo Bombeador S200R-290R 8" Parafuso LATÃO CCHF 3/16x1/2"	1 3	1 3	Componente utilizado para motores séries 760/403/801
	87531224100A	Kit Crivo Bombeador S200R-290R 10"	Crivo Bombeador S200R-290R 10" Parafuso LATÃO CCHF 3/16x1/2"	1 3	1 3	Componente utilizado para motores série 901
3	87565067100A	Kit Corpo de Sucção S200R-290R	Corpo de Sucção S200R-290R 6"	1	1	Componente utilizado para motores série 760
			Bucha Guia GRAFITE AXIAL 59.5x35mm	1	1	
			Kit Vedação Sucção	1	1	
	87565068100A	Kit Corpo de Sucção S200R-290R	Bucha Guia NBR 150.5X14mm	1	1	Componente utilizado para motores série 403/801
			Corpo de Sucção S200R-290R 6"	1	1	
			Bucha Guia GRAFITE AXIAL 59.5x35mm	1	1	
	87565069100A	Kit Corpo de Sucção S200R-290R	Kit Vedação Sucção	1	1	Componente utilizado para motores série 901
			Bucha Guia NBR 150.5X14mm	1	1	
			Corpo de Sucção S200R-290R 6"	1	1	
4	87520624106A	Kit Retentor NBR 00479 BR-L52.25x38x10mm	-	2	2	-
5	87530498100A	Anel de Vedação do Bombeador S70-290R	-	1	-	-
6	8753077100A	Sino Afastador de Areia S260-290R	-	1	-	-
7	87531387100A	Bucha de Desgaste Bombeador S200R-290R 40.5X95X95mm	-	**	1	**Quantidade de acordo com o número de estágios do produto
8	87500164302A	Rotor Bombeador S270R	-	**	1	**Quantidade de acordo com o número de estágios do produto

Lista de Peças S270R

Descrição dos Componentes do Produto



Item	Código do componente	Descrição	Composição do Kit	Quant. de peças utilizadas no produto	Quant. de peças contidas em cada embalagem	Observações
9	87530029100A	Arruela de Ajuste S290R 39.2X0.5mm	-	**	1	**Quantidade de acordo com a necessidade de montagem
	87530028100A	Arruela de Ajuste S260R-290R 40.5X1mm	-	**	1	
10	87565019100A	Kit Corpo do Estágio S200R-290R	Corpo do Estágio S200R-290R	**	1	**Quantidade de acordo com o número de estágios do produto
			Bucha Guia INBR 150.5X14mm		1	
			Bucha Guia INBR 59X40mm		1	
			Bucha Guia INBR 118X104mm		1	
			Parafuso INOX 303/304 S/Cabeça 1/4x3/8"		1	
11	87565112100A	Kit Corpo de Pressão S200R-290R	Corpo de Pressão S200R-290R	1	1	-
			Bucha Guia NBR 36X36mm	1	1	
12	87520137104A	Anel O-ring NBR 120x20mm	-	1	-	-
13	87500083301A	Disco da Válvula de Retenção S200R-290R	-	1	-	-
	87520623100A	Mola INOX 304 10"	-	1	-	Componente utilizado para bombadores até 3 estágios
14	87520623102A	Mola INOX 304 MC100	-	1	-	Componente utilizado para bombadores a partir de 4 estágios
						-
15	87565456100A	Kit Corpo da Válvula de Retenção S200-290R	Corpo da Válvula de Retenção S200-290R	1	1	-
			Bucha Guia NBR 36X36mm	1	1	
16	87520187101A	Kit Parafuso LATÃO CCHF 3/16x1/2"	-	3	2	-
17	87520324100A	Bucha Guia GRAFITE AXIAL 59.5x35mm	-	1	-	Quantidade de acordo com o número de estágios do produto + 1 (uma) unidade
18	87520318101A	Kit Vedação da Sucção S403-801	Válvula BRONZE BS295 SINTERIZADO	2	2	Código utilizado para motores na série 403/801
			Anel O-ring NBR 7.9x2mm	2	2	
			Parafuso de Enchimento 105A	2	2	
			Vedação NBR Provisória Válvula Filtro VM	2	2	
19	87531306100A	Bucha Guia INBR 150.5X14mm	-	**	1	**Quantidade de acordo com o número de estágios do produto + 1 (uma) unidade
20	87531308100A	Bucha Guia INBR 59X40mm	-	**	1	**Quantidade de acordo com o número de estágios do produto
21*	87531294100A	Bucha Guia INBR 118X104mm	-	**	1	* Para bucha guia em quantidades múltiplas verificar a seção Componentes e Peças **Quantidade de acordo com o número de estágios do produto
22	87520164102A	Parafuso INOX 303/304 S/Cabeça 1/4x3/8"	-	**	1	**Quantidade de acordo com o número de estágios do produto + 2 (duas) unidades
23*	87520309105A	Bucha Guia NBR 36X36mm	-	2	1	* Para bucha guia em quantidades múltiplas verificar a seção Componentes e Peças
24	*	Chaveta Bombador S270R	-	1	-	*Código do componente de acordo com o número de estágios do produto (VIDE TABELA)
25	87520164101A	Kit Parafuso INOX 303/304 S/Cabeça 1/4x1/2"	-	2	2	Componente utilizado para motores série 760
	87520181103A	Kit Parafuso ALLEN INOX 303/304 1/4x5/8"	-	1 (2)	1	Para séries 403/801 considerar quantidade entre parênteses. Demais séries considerar 1 (uma) unidade
	87520164105A	Kit Parafuso INOX 303/304 S/Cabeça 3/8x1/2"	-	2	2	Componente utilizado para motores série 901

Lista de Peças S270R

Descrição dos Componentes do Produto



Item	Código do componente	Descrição	Composição do Kit	Quant. de peças utilizadas no produto	Quant. de peças contidas em cada embalagem	Observações
26	*	Kit Eixo Bombeador S270R	Eixo Bombeador S270R	1	1	Componente utilizado para motores série 760 *Código do componente de acordo com o número de estágios do produto (VIDE TABELA)
			Chaveta Bombeador S270R	1	1	
			Pino Guia SAE 8620 ACN 6X16mm	1	1	
			Arruela de Pressão S290R	1	1	
			Parafuso ALLEN INOX 303/304 1/4x5/8"	1	1	
	*	Kit Eixo Bombeador S270R	Eixo Bombeador S270R	1	1	Componente utilizado para motores série 403 *Código do componente de acordo com o número de estágios do produto (VIDE TABELA)
			Chaveta Bombeador S270R	1	1	
			Chaveta INOX 304 3/16x532x27mm	1	1	
			Arruela de Pressão S290R	1	1	
			Parafuso ALLEN INOX 303/304 1/4x5/8"	1	1	
	*	Kit Eixo Bombeador S270R	Eixo Bombeador S270R	1	1	Componente utilizado para motores série 801 *Código do componente de acordo com o número de estágios do produto (VIDE TABELA)
			Chaveta Bombeador S270R	1	1	
			Chaveta INOX 304 5/16x1/4x31.75mm	1	1	
			Arruela de Pressão S290R	1	1	
			Parafuso ALLEN INOX 303/304 1/4x5/8"	1	1	
	*	Kit Eixo Bombeador S270R	Eixo Bombeador S270R	1	1	Componente utilizado para motores série 901 *Código do componente de acordo com o número de estágios do produto (VIDE TABELA)
Chaveta Bombeador S270R			1	1		
Chaveta 5/16"x5/16"x50mm A1304			1	1		
Arruela de Pressão S290R			1	1		
Parafuso ALLEN INOX 303/304 1/4x5/8"			1	1		
27	87520193104A	Pino Guia SAE 8620 ACN 6X16mm	-	1	-	Código utilizado para motores na série 403
28	87530003100A	Arruela de Pressão S290R	-	1	-	-
29	87520621104A	Chaveta INOX 304 3/16x532x27mm	-	1	-	Código utilizado para motores na série 403
	87520621106A	Chaveta INOX 304 5/16x1/4x31.75mm	-	1	-	Código utilizado para motores na série 801
	87520621108A	Chaveta INOX 304 5/16"x5/16"x50mm	-	1	-	Código utilizado para motores na série 901
30	*	Proteção do Cabo	-	1	-	*Código do componente de acordo com o número de estágios do produto (VIDE TABELA)
31	87520188102A	Kit Parafuso LATÃO CRF 3/16x6.5mm	-	4(6)	4	Para bombesadores a partir de 6 estágios, considerar a quantidade entre parênteses

Item 24	Chaveta do bombeador
Nº de Estágios	Código
1	87530541100A
2	87530542100A
3	87530543100A
4	87530545100A
5	87530546100A
6	87530547100A

Item 26	Kit Eixo Bombeador S270
Nº de Estágios	Código
1	87565363100A
2	87565365100A
3	87565368100A
4	87531120100A
5	87531121100A
6	87531122100A

Item 30	Proteção do cabo
Nº de Estágios	Código
1	87510123141A
2	87510123144A
3	87510118112A
4	87510119112A
5	87510119113A
6	87510119114A