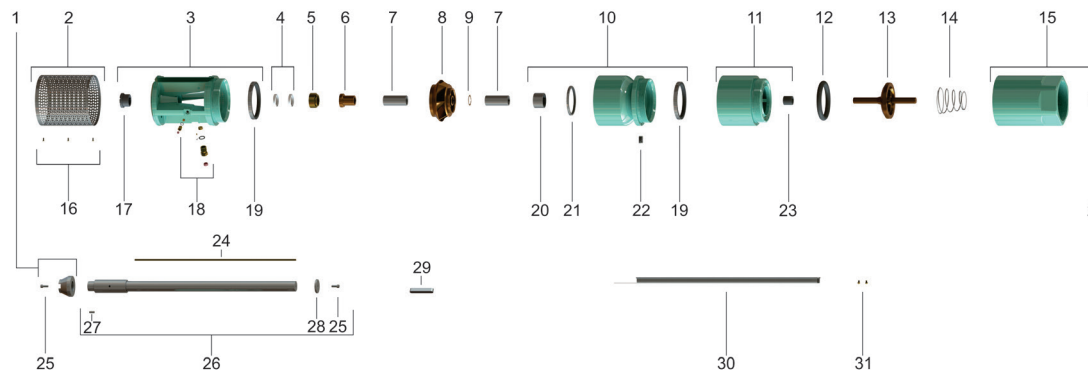


# Lista de Peças S200R

## Descrição dos Componentes do Produto



Item	Código do componente	Descrição	Composição do Kit	Quant. de peças utilizadas no produto	Quant. de peças contidas em cada embalagem	Observações
1	87530014100A	Kit Acoplamento S30-160	Acoplamento Bombeador 30-160 50X83mm	1	1	Componente utilizado nos motores série 760
	87530022100A	Kit Acoplamento S80-290R 8"	Parafuso INOX 303/304 S/CAB. 1/4x1/2"	2	2	Componente utilizado nos motores série 403
	87530023100A	Kit Acoplamento S80-290R 8"	Acoplamento Bombeador S80-290R 8" 60X37mm	1	1	Componente utilizado nos motores série 801
	87565050100A	Kit Acoplamento 80-160 10"	Parafuso ALLEN INOX 303/304 1/4x5/8"	1	1	Componente utilizado nos motores série 901
2	87531225100A	Kit Crivo S200R-290R 8"	Acoplamento Bombeador S80-160 10"	1	1	Componente utilizado nos motores série 760/403/801
	87531224100A	Kit Crivo S200R-290R 10"	Parafuso INOX 03/304 S/CAB. 3/8x1/2"	2	2	
3	87565067100A	Kit Corpo de Sucção 6"	Crivo Bombeador S200R-290R 8"	1	1	Componente utilizado nos motores série 403/801
			Parafuso LATÃO CCHF 3/16x1/2"	3	3	
			Corpo de Sucção S200R-290R 6"	1	1	
	87565068100A	Kit Corpo de Sucção 8"	Bucha Guia GRAFITE Axial 59.5x35mm	1	1	Componente utilizado nos motores série 901
			Kit Vedação Sucção	2	2	
			Bucha Guia INBR 150.5X14mm	1	1	
	87565069100A	Kit Corpo de Sucção 10"	Corpo de Sucção S200R-290R 6"	1	1	Componente utilizado nos motores série 901
			Bucha Guia GRAFITE Axial 59.5x35mm	1	1	
			Kit Vedação Sucção	2	2	
4	87520624106A	Kit Retentor NBR 00479 BR-152.25x38x10mm	-	2	2	
5	87530498100A	Anel de Vedação Bombeador S70-290R	-	1	-	
6	87530771100A	Sino Afastador de Areia S260-290R	-	1	-	
7	87531387100A	Bucha de Desgaste 200R-290R 40.5X95X95mm	-	**	1	**Quantidade de acordo com o número de estágios do produto
8	87500204301A	Rotor Bombeador S200R	-	**	1	**Quantidade de acordo com o número de estágios do produto
9	87530029100A	Arruela de Ajuste S290R	Arruela de Ajuste S290R 39.2X0.5mm	**	1	**Quantidade de acordo com a necessidade de montagem
	87530028100A	Arruela de Ajuste S290R	Arruela de Ajuste S260R-290R 40.5X1mm	**	1	

# Lista de Peças S200R

## Descrição dos Componentes do Produto



Item	Código do componente	Descrição	Composição do Kit	Quant. de peças utilizadas no produto	Quant. de peças contidas em cada embalagem	Observações
10	87565019100A	Kit Corpo do Estágio	Corpo do Estágio S200R-290R	**	1	**Quantidade de acordo com o número de estágios do produto
			Bucha Guia INBR 150.5X14mm		1	
			Bucha Guia INBR 59X40mm		1	
			Bucha Guia INBR 118X104mm		1	
			Parafuso INOX 303/304 S/Cabeça 1/4x3/8"		1	
11	87565112100A	Kit Corpo de Pressão	Corpo de Pressão S200R-290R	1	1	
			Parafuso INOX 303/304 S/Cabeça 1/4x3/8"	1	1	
12	87520137104A	Anel O-ring NBR 120x20mm	-	1	-	
13	87500083301A	Disco da Válvula de Retenção S200R-290R	-	1	-	
14	87520623100A	Mola INOX 304 10"	-	1	-	Código utilizado para produtos de até 3 estágios
	87520623102A	Mola INOX 304 MC100	-	1	-	Código utilizado para produtos a partir de 4 estágios
15	87565456100A	Kit Corpo da Válvula de Retenção	Corpo da Válvula de Retenção 200-290R	1	1	
			Bucha Guia NBR 36X36mm	1	1	
16	87520187101A	Kit Parafuso LATAÃO	-	2	2	
17	87520324100A	Bucha Guia GRAFITE Axial 59.5x35mm	-	1	-	
18	87520318101A	Kit Vedação da Sucção S403-801	Válvula BRONZE BS295 Sinterizada	2	2	
			Anel O-ring NBR 7.9x2mm	2	2	
			Parafuso Enchimento 105A	2	2	
			Vedação NBR Provisória da Válvula Filtro VM	2	2	
19	87531306100A	Bucha Guia INBR 150.5X14mm	-	**	1	**Quantidade de acordo com o número de estágios do produto
20	87531308100A	Bucha Guia INBR 59X40mm	-	**	1	**Quantidade de acordo com o número de estágios do produto
21*	87531294100A	Bucha Guia INBR 118X104mm	-	**	1	* Para bucha guia em quantidades múltiplas verificar a seção Componentes e Peças **Quantidade de acordo com o número de estágios do produto
22	87520164102A	Kit Parafuso INOX 303/304 S/Cabeça	-	**	2	**Quantidade de acordo com o número de estágios do produto + 2 (duas) unidades
23*	87520309105A	Bucha Guia NBR 36X36mm	-	2	1	* Para bucha guia em quantidades múltiplas verificar a seção Componentes e Peças
24	*	Chaveta Bombeador S200R	-	1	-	*Código do componente acordo com o número de estágios do produto (VIDE TABELA)
25	87520164101A	Kit Parafuso INOX 303/304 S/Cabeça	-	2	2	Componente utilizado nos motores série 760
	87520181103A	Parafuso ALLEN INOX 303/304	-	1 (2)	1	Para as séries 403/801 considerar quantidade entre parênteses. Para as demais séries considerar 1 (uma) unidade
	87520164105A	Kit Parafuso INOX 303/304 S/Cabeça	-	2	2	Componente utilizado nos motores série 901

# Lista de Peças S200R

## Descrição dos Componentes do Produto



Item	Código do componente	Descrição	Composição do Kit	Quant. de peças utilizadas no produto	Quant. de peças contidas em cada embalagem	Observações
26	*	Kit Eixo Bombeador S200R	Eixo Bombeador S200R	1	1	Componente utilizado nos motores série 760 *Código do componente acordo com o número de estágios do produto (VIDE TABELA)
			Chaveta Bombeador S200R	1	1	
			PINO GUIA SAE 8620 ACN 6X16mm	1	1	
			Arruela Pressão Encosto S290R	1	1	
		Kit Eixo Bombeador S200R	Eixo Bombeador S200R	1	1	Componente utilizado nos motores série 403 *Código do componente acordo com o número de estágios do produto (VIDE TABELA)
			Chaveta Bombeador S200R	1	1	
			CHAVETA Al 304 3/16x532x27mm	1	1	
			Arruela Pressão Encosto S290R	1	1	
		Kit Eixo Bombeador S200R	Eixo Bombeador S200R	1	1	Componente utilizado nos motores série 801 *Código do componente acordo com o número de estágios do produto (VIDE TABELA)
			Chaveta Bombeador S200R	1	1	
			CHAVETA Al 304 5/16x1/4x31.75mm	1	1	
			Arruela Pressão Encosto S290R	1	1	
		Kit Eixo Bombeador S200R	Eixo Bombeador S200R	1	1	Componente utilizado nos motores série 901 *Código do componente acordo com o número de estágios do produto (VIDE TABELA)
			Chaveta Bombeador S200R	1	1	
			CHAVETA 5/16"x5/16"x50mm Al304	1	1	
			Arruela Pressão Encosto S290R	1	1	
27	87520193104A	Pino Guia SAE 8620 ACN 6X16mm	-	1	-	Componente utilizado nos motores série 403
28	87530003100A	Arruela Pressão Encosto S290R	-	1	-	
29	87520621104A	Chaveta INOX 304 3/16x532x27mm	-	1	-	Componente utilizado nos motores série 403
	87520621106A	Chaveta INOX 304 5/16x1/4x31.75mm	-	1	-	Componente utilizado nos motores série 801
	87520621108A	Chaveta 5/16"x5/16"x50mm INOX304	-	1	-	Componente utilizado nos motores série 901
30	*	Kit Proteção do Cabo	-	**	1	*Código do componente de acordo com o número de estágios do produto (VIDE TABELA)
31	87520188102A	Kit Parafuso LATÃO CRF 3/16x6.5mm	-	4(6)	2	Para bombadores de 6 a 8 estágios, considerar a quantidade entre parênteses

Item 24	Chaveta S200R
Nº de Estágios	Código
1	87530541100A
2	87530542100A
3	87530543100A
4	87530545100A
5	87530546100A
6	87530547100A
7	87530548100A
8	87530549100A

Item 26	Kit Eixo Bombeador S200R
Nº de Estágios	Código
1	87565363100A
2	87565365100A
3	87565367100A
4	87565369100A
5	87531121100A
6	87531122100A
7	87531123100A
8	87531124100A

Item 30	Proteção do cabo Bombeador S200R
Nº de Estágios	Código
1	87510123141A
2	87510123144A
3	87510123148A
4	87510118114A
5	87510119113A
6	87510119114A
7	87510119116A
8	87510119119A