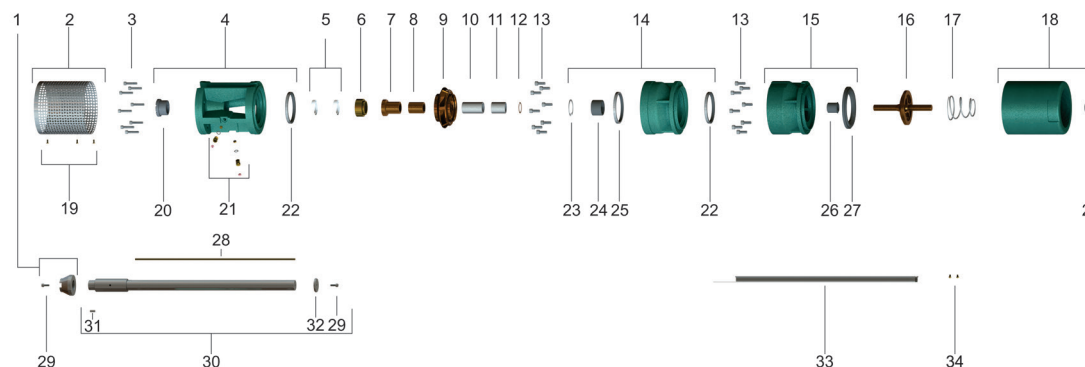


Lista de Peças S150

Descrição dos Componentes do Produto



Item	Código do componente	Descrição	Composição do Kit	Quant. de peças utilizadas no produto	Quant. de peças contidas em cada embalagem	Observações
1	87530014100A	Kit Acoplamento Bombeador S30-160	Acoplamento Bombeador S30-160 50X83mm Parafuso INOX 303/304 S/Cabeça 1/4x1/2"	1 2	1 2	Componente utilizado para os motores da série 710
	87530022100A	Kit Acoplamento Bombeador S80-290R 8"	Acoplamento Bombeador S80-290R 8" 60X37mm Kit Parafuso ALLEN INOX 303/304 1/4x5/8"	1 1	1 1	Componente utilizado para os motores da série 403
	87530023100A	Kit Acoplamento Bombeador S80-290R 8"	Acoplamento Bombeador S80/S290R 28x72mm INOX 8" Kit Parafuso ALLEN INOX 303/304 1/4x5/8"	1 1	1 1	Componente utilizado para os motores da série 801
	87565048100A	Kit Acoplamento Bombeador S200R-290R 10"	Acoplamento Bombeador S200R-290R 10" 74X145mm Parafuso INOX 303/304 S/Cabeça 3/8x1/2"	1 2	1 2	Componente utilizado para os motores da série 901
2	87510052100A	Kit Crivo Bombeador S70-160 6"	Crivo Bombeador S70-160 6" Parafuso LATAO CCHF 3/16x1/2"	1 3	1 3	Componente utilizado para os motores da séries 710/760
	87510053100A	Kit Crivo Bombeador S70-160 8"	Crivo Bombeador S70-160 8" Parafuso LATAO CCHF 3/16x1/2"	1 3	1 3	Componente utilizado para os motores da séries 403/801
	87510054100A	Kit Crivo Bombeador S70-160 10"	Crivo Bombeador S70-160 10" Parafuso LATAO CCHF 3/16x1/2"	1 3	1 3	Componente utilizado para os motores da série 901
3	87520181105A	Kit Parafuso ALLEN INOX 303/304 3/8x1"	-	8	8	-
	87520181109A	Kit Parafuso ALLEN INOX 303/304 5/16x1.1/2"	-	8	8	-
4	87565061100A	Kit Corpo de Sucção S120-160 6"	Corpo de Sucção S120-160 6"	1	1	-
			Bucha Guia GRAFITE Axial 59.5x35mm	1	1	
			Kit Vedação Sucção	1	1	
	87565062100A	Kit Corpo de Sucção S120-160 8"	Corpo de Sucção S120-160 8"	1	1	-
			Bucha Guia GRAFITE Axial 59.5x35mm	1	1	
			Kit Vedação Sucção	1	1	
	87565063100A	Kit Corpo de Sucção S120-160 10"	Corpo de Sucção S120-160 10"	1	1	-
			Bucha Guia GRAFITE Axial 59.5x35mm	1	1	
			Kit Vedação Sucção	1	1	
5	87520624106A	Kit Retentor NBR 00479 BR-152.25x38x10mm	-	2	2	-
6	87530498100A	Anel de Vedação Bombeador S70-290R	-	1	-	-
7	87530774100A	Sino Afastador de Areia S80-160	-	1	-	-
8	87531386100A	Bucha de Desgaste Bombeador S130-160 38X54mm	-	1	1	-

Lista de Peças S150

Descrição dos Componentes do Produto



Item	Código do componente	Descrição	Composição do Kit	Quant. de peças utilizadas no produto	Quant. de peças contidas em cada embalagem	Observações	
9	87500214303A	Rotor Bombeador S150	-	**	1	**Quantidade de acordo com o número de estágios do produto	
10	87531403100A	Bucha de Desgaste Bombeador S80-160 28.6X70mm	-	**	1	**Quantidade de acordo com o número de estágios do produto	
11	87531385100A	Bucha de Desgaste Bombeador S130-160 38X16mm	-	**	1	Quantidade de acordo com o número de estágios do produto	
12	87530034100A	Arruela de Ajuste S80-160 38X0.5mm	-	**	1	**Quantidade de acordo com a necessidade de montagem	
	87530035100A	Arruela de Ajuste S80-160 38X1mm	-	**	1		
13	87520181105A	Kit Parafuso ALLEN INOX 303/304 3/8x1"	Parafuso ALLEN INOX 303/304 3/8x1"	**	4	-	
	87520181107A	Kit Parafuso ALLEN INOX 303/304 3/8x1.1/4"	Parafuso ALLEN INOX 303/304 3/8x1.1/4"	**	6	**Quantidade de acordo com o número de estágios Componente utilizado 6 a 10 estágios	
	87520181114A	Kit Parafuso ALLEN INOX 303/304 5/6x1.1/4"	Parafuso ALLEN INOX 303/304 5/6x1.1/4"	**	8	**Quantidade de acordo com o número de estágios Componente utilizado 1 a 5 estágios	
14	87565018100A	Kit Corpo do Estágio S120-160	Corpo do Estágio S120-160	**	1	**Quantidade de acordo com o número de estágios do produto	
			Bucha Guia INBR 107X94mm		1		
			Anel Elástico AM I-52		1		
			Bucha Guia NBR 52X35mm		1		
	87565017100A	Kit Corpo do Estágio S120-160 10"	Corpo do Estágio S120-160 10"	**	1		**Quantidade de acordo com o número de estágios do produto Componente utilizado para bombeadores 10"
			Bucha Guia INBR 107X94mm		1		
			Anel Elástico AM I-52		1		
			Bucha Guia NBR 52X35mm		1		
15	87565120100A	Kit Corpo de Pressão S80-160	Corpo de Pressão S80-160	1	1	-	
			Bucha Guia NBR 13X23mm	1	1		
			Assento da Válvula de Retenção 142x13mm	1	1		
	87565123100A	Kit Corpo de Pressão S80-160 10"	Corpo de Pressão S80-160	1	1		Componente utilizado para bombeadores 10"
			Bucha Guia NBR 13X23mm	1	1		
Assento da Válvula de Retenção 142x13mm	1	1					
16	87500087301A	Disco da Válvula de Retenção S80-160	-	1	-	-	
17	87520623107A	Mola INOX 304 MC80A	-	1	-	Componente utilizado para bombeadores até 2 estágios	
	87520623106A	Mola INOX 304 MC80A	-	1	-	Componente utilizado para bombeadores a partir de 3 estágios	
18	87565457100A	Kit Corpo da Válvula de Retenção S80-160 5"	Corpo da Válvula de Retenção S80-160 5"	1	1	Componente utilizado para os motores séries 710/760/403/801	
			Bucha Guia NBR 13X23mm	1	1		
	87565459100A	Kit Corpo da Válvula de Retenção S120-160 6"	Corpo da Válvula de Retenção S120-160 6"	1	1		Componente utilizado para os motores série 901
			Bucha Guia NBR 13X23mm	1	1		
19	87520187101A	Kit Parafuso LATÃO CCHF 3/16x1/2"	-	3	3	-	
20	87520324100A	Bucha Guia GRAFITE Axial 59.5x35mm	-	1	1	Componente utilizado para os motores séries 403/801	
21	87520318101A	Kit Vedação Sucção S403-801	Válvula BRONZE BS295 SINTERIZADO	2	2	-	
			Anel O-ring NBR 7.9x2mm	2	2	-	
			Parafuso de Enchimento 105A	2	2	-	
			Vedação NBR Provisória Válvula Filtro VM	2	2	-	
22*	87531293100A	Bucha Guia INBR 107X94mm	-	**	1	* Para bucha guia em quantidades múltiplas verificar a seção Componentes e Peças ** Quantidade de acordo com o número de estágios do produto	
23	87520135103A	Anel Elástico AM I-52	-	**	1	Quantidade de acordo com o número de estágios do produto	
24*	87520309108A	Bucha Guia NBR 52X35mm	-	**	1	* Para bucha guia em quantidades múltiplas verificar a seção Componentes e Peças **Quantidade de acordo com o número de estágios do produto	

Lista de Peças S150

Descrição dos Componentes do Produto



Item	Código do componente	Descrição	Composição do Kit	Quant. de peças utilizadas no produto	Quant. de peças contidas em cada embalagem	Observações
25*	87531295100A	Bucha Guia INBR 132X115mm	-	**	1	* Para bucha guia em quantidades múltiplas verificar a seção Componentes e Peças **Quantidade de acordo com o número de estágios do produto
26*	87520309100A	Bucha Guia NBR 13X23mm	-	2	1	* Para bucha guia em quantidades múltiplas verificar a seção Componentes e Peças
27	87520306103A	Assento da Válvula de Retenção 142x13mm	-	1	-	-
28	*	Kit Chaveta Bombeador S150	-	1	-	*Código do componente de acordo com o número de estágios do produto (VIDE TABELA)
29	87520181103A	Kit Parafuso ALLEN INOX 303/304 1/4x5/8"	-	1 (2)	1	Componente utilizado para os motores da séries 403/801. Considerar 1 (uma) unidade para as demais séries
	87520164101A	Parafuso INOX 303/304 S/Cabeça 1/4x1/2"	-	1	-	Componente utilizado para os motores da série 710
	87520164105A	Parafuso INOX 303/304 S/Cabeça 3/8x1/2"	-	1	-	Componente utilizado para os motores da série 901
30	*	Kit Eixo Bombeador S150	Eixo Bombeador S1150	1	1	*Componente utilizado para os motores da série 760. Código do componente de acordo com o número de estágios do produto (VIDE TABELA)
			Chaveta Bombeador S150	1	1	
			PINO GUIA SAE 8620 ACN 6X16mm	1	1	
			Arruela de Pressão S290R	1	1	
			Parafuso ALLEN INOX 303/304 1/4x5/8"	1	1	
	*	Kit Eixo Bombeador S150	Eixo Bombeador S1150	1	1	*Componente utilizado para os motores da série 403. Código do componente de acordo com o número de estágios do produto (VIDE TABELA)
			Chaveta Bombeador S150	1	1	
			Chaveta INOX 304 3/16x532x27mm	1	1	
			Arruela de Pressão S290R	1	1	
	*	Kit Eixo Bombeador S150	Parafuso ALLEN INOX 303/304 1/4x5/8"	1	1	*Componente utilizado para os motores da série 801. Código do componente de acordo com o número de estágios do produto (VIDE TABELA)
			Eixo Bombeador S1150	1	1	
			Chaveta Bombeador S150	1	1	
			Chaveta INOX 304 5/16x1/4x31.75mm	1	1	
	*	Kit Eixo Bombeador S150	Arruela de Pressão S290R	1	1	*Componente utilizado para os motores da série 901. Código do componente de acordo com o número de estágios do produto (VIDE TABELA)
			Parafuso ALLEN INOX 303/304 1/4x5/8"	1	1	
			Eixo Bombeador S1150	1	1	
Chaveta Bombeador S150			1	1		
Chaveta 5/16"x5/16"x50mm AI304			1	1		
31	87530002100A	Arruela de Pressão S80-160	-	1	-	Componente utilizado para os motores da série 403
32	87520193104A	Pino Guia SAE 8620 ACN 6X16mm	-	1	-	Componente utilizado para os motores da série 760
	87520621106A	Chaveta INOX 304 5/16x1/4x31.75mm	-	1	-	Componente utilizado para os motores da série 801
	87520621104A	Chaveta INOX 304 3/16x532x27mm	-	1	-	Componente utilizado para os motores da série 403
	87520621108A	Chaveta 5/16"x5/16"x50mm AI304	-	1	-	Componente utilizado para os motores da série 901
	87520193105A	Pino Guia SAE 8620 ACN 6X24mm	-	1	-	Componente utilizado para os motores da série 901
	33	*	Kit Proteção do Cabo	Proteção do Cabo	1	1
34	87520188102A	Kit Parafuso LATÃO CRF 3/16x6.5mm	Parafuso LATÃO CRF 3/16x6.5mm	4(6)	2	Para bombadores de 6 a 10 estágios, considerar a quantidade entre parênteses

Lista de Peças S150

Descrição dos Componentes do Produto



Item 28	Kit Chaveta Bombeador S150
Nº Estágios	Código
1	87530506100A
2	87530520100A
3	87530518100A
4	87530509100A
5	87530510100A
6	87530530100A
7	87530519100A
8	87530513100A
9	87530514100A
10	87530515100A

Item 30	Kit Eixo Bombeador S150
Nº Estágios	Código
1	87565390100A
2	87565393100A
3	87565395100A
4	87565398100A
5	87565401100A
6	87531138100A
7	87531139100A
8	87531147100A
9	87531149100A
10	87531150100A

Item 33	Proteção do Cabo
Nº Estágios	Código
1	87510133106A
2	87510133101A
3	87510133103A
4	87510118102A
5	87510118116A
6	87510119115A
7	87510119117A
8	87510119118A
9	87510119104A
10	87510119106A