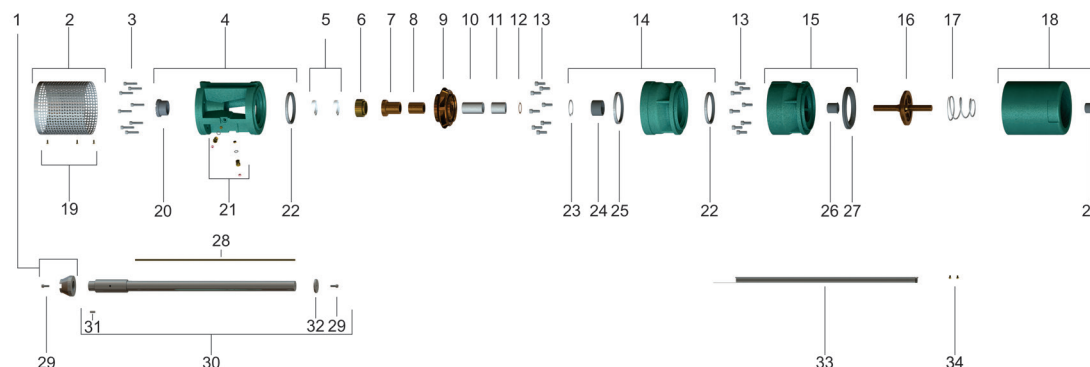


Lista de Peças S120



Descrição dos Componentes do Produto



| Item | Código do componente | Descrição | Composição do Kit | Quant. de peças utilizadas no produto | Quant. de peças contidas em cada embalagem | Observações |
|------|----------------------|---|--|---------------------------------------|--|--|
| 1 | 87530014100A | Kit Acoplamento Bombeador S30-160 50X83mm | Acoplamento Bombeador S30-160 50X83mm Parafuso INOX 303/304 S/Cabeça 1/4x1/2" | 1 2 | 1 2 | Componente utilizado para os motores séries 710/760 |
| | 87530022100A | Kit Acoplamento Bombeador S80-290R 8" 60X37mm | Acoplamento Bombeador S80-290R 8" 60X37mm Parafuso ALLEN INOX 303/304 1/4x5/8" | 1 1 | 1 1 | Componente utilizado para os motores série 403 |
| | 87530023100A | Kit Acoplamento Bombeador S80-290R 8" 60X72mm | Acoplamento Bombeador S80/S290R 28x72mm Al 8" Parafuso ALLEN INOX 303/304 1/4x5/8" | 1 1 | 1 1 | Componente utilizado para os motores série 801 |
| | 87565048100A | Kit Acoplamento Bombeador S200R-290R 10" 74X145mm | Acoplamento Bombeador S200R-290R 10" 74X145mm Parafuso INOX 303/304 S/Cabeça 3/8x1/2" | 1 2 | 1 2 | Componente utilizado para os motores série 901 |
| 2 | 87510052100A | Kit Crivo Bombeador S70-160 6" | Crivo Bombeador S70-160 6" Parafuso LATAO CCHF 3/16x1/2" | 1 3 | 1 3 | Componente utilizado para os motores séries 710/760 |
| | 87510053100A | Kit Crivo Bombeado S70-160 8" | Crivo Bombeador S70-160 8" Parafuso LATAO CCHF 3/16x1/2" | 1 3 | 1 3 | Componente utilizado para os motores séries 403/801 |
| | 87510054100A | Kit Crivo Bombeado S70-160 10" | Crivo Bombeador S70-160 10" Parafuso LATAO CCHF 3/16x1/2" | 1 3 | 1 3 | Componente utilizado para os motores série 901 |
| 3 | 87520181109A | Kit Parafuso ALLEN INOX 303/304 5/16x1.1/2" | - | 8 | 8 | - |
| 4 | 87565061100A | Kit Corpo de Sucção S120-160 6" | Corpo de Sucção S120-160 6" | 1 | 1 | Componente utilizado para os motores séries 610/760 |
| | | | Bucha Guia GRAFITE AXIAL 59.5x35mm | 1 | 1 | |
| | | | Kit Vedação Sucção | 1 | 1 | |
| | 87565062100A | Kit Corpo de Sucção S120-160 8" | Corpo de Sucção S120-160 8" | 1 | 1 | Componente utilizado para os motores séries 403/801 |
| | | | Bucha Guia GRAFITE AXIAL 59.5x35mm | 1 | 1 | |
| | | | Kit Vedação Sucção | 1 | 1 | |
| | 87565063100A | Kit Corpo de Sucção S120-160 10" | Corpo de Sucção S120-160 10" | 1 | 1 | Componente utilizado para os motores série 901 |
| | | | Bucha Guia GRAFITE AXIAL 59.5x35mm | 1 | 1 | |
| | | | Kit Vedação Sucção | 1 | 1 | |
| 5 | 87520624106A | Kit Retentor NBR 00479 BR-L52.25x38x10mm | - | 2 | 2 | - |
| 6 | 87530498100A | Anel de Vedação Bombeador S70-290R | - | 1 | - | - |
| 7 | 87530774100A | Sino Afastador de Areia S80-160 | - | 1 | - | - |
| 8 | 87531382100A | Bucha de Desgaste Bombeador S120 38X61mm | - | 1 | 1 | - |
| 9 | 87500207301A | Rotor Bombeador S120 | - | ** | 1 | **Quantidade de acordo com o número de estágios do produto |
| 10 | 87531403100A | Bucha de Desgaste Bombeador S80-160 28.6X70mm | - | ** | 1 | **Quantidade de acordo com o número de estágios do produto |

Lista de Peças

S120

Descrição dos Componentes do Produto



| Item | Código do componente | Descrição | Composição do Kit | Quant. de peças utilizadas no produto | Quant. de peças contidas em cada embalagem | Observações |
|------|----------------------|--|--|---------------------------------------|--|---|
| 11 | 87531381100A | Bucha de Desgaste S120 38X31mm | - | ** | 1 | **Quantidade de acordo com o número de estágios do produto |
| 12 | 87530034100A | Arruela de Ajuste S80-160 38X0.5mm | - | ** | 1 | **Quantidade de acordo com a necessidade de montagem |
| | 87530035100A | Arruela de Ajuste S80-160 38X1mm | - | ** | 1 | |
| 13 | 87520181107A | Kit Parafuso ALLEN INOX 303/304 3/8x1.1/4" | - | ** | 6 | **Quantidade de acordo com o número de estágios do produto / Componente utilizado de 9 a 12 estágios |
| | 8752018114A | Kit Parafuso ALLEN INOX 303/304 5/6x1.1/4" | - | ** | 8 | **Quantidade de acordo com o número de estágios do produto / Componente utilizado de 1 a 8 estágios |
| 14 | 87565018100A | Kit Corpo do Estágio S120-160 | Corpo do Estágio S120-160 | 1 | 1 | Componente utilizado nos bombadores até 8 estágios |
| | | | Bucha Guia INBR 107X94mm | 1 | 1 | |
| | | | Anel Elástico AM I-52 | 1 | 1 | |
| | 87565017100A | Kit Corpo do Estágio S120-160 10" | Bucha Guia NBR 52X35mm | 1 | 1 | Componente utilizado nos bombadores a partir de 9 estágios |
| | | | Bucha Guia INBR 132X115mm | 1 | 1 | |
| | | | Corpo do Estágio S120-160 10" | 1 | 1 | |
| 15 | 87565120100A | Kit Corpo de Pressão S80-160 | Bucha Guia INBR 107X94mm | 1 | 1 | Componente utilizado nos bombadores até 8 estágios |
| | | | Anel Elástico AM I-52 | 1 | 1 | |
| | | | Bucha Guia NBR 52X35mm | 1 | 1 | |
| | 87565123100A | Kit Corpo de Pressão S80-160 10" | Bucha Guia INBR 132X115mm | 1 | 1 | Componente utilizado nos bombadores a partir de 9 estágios |
| | | | Corpo de Pressão S80-160 | 1 | 1 | |
| | | | Bucha Guia NBR 13X23mm | 1 | 1 | |
| 16 | 87500087301A | Disco da Válvula de Retenção S80-160 | - | 1 | - | Componente utilizado nos bombadores até 3 estágios |
| | 87520623107A | Mola INOX 304 MC80A | - | 1 | - | |
| 17 | 87520623106A | Mola INOX 304 MC80 | - | 1 | - | Componente utilizado nos bombadores a partir de 4 estágios |
| | 87565457100A | Kit Corpo da Válvula de Retenção S80-160 5" | Corpo da Válvula de Retenção S80-160 5" | 1 | 1 | Componente utilizado nos bombadores até 8 estágios |
| 18 | 87565459100A | Kit Corpo da Válvula de Retenção S120-160 6" | Bucha Guia NBR 13X23mm | 1 | 1 | Componente utilizado nos bombadores a partir de 9 estágios |
| | | | Corpo da Válvula de Retenção S120-160 6" | 1 | 1 | |
| 19 | 87520187101A | Kit Parafuso LATÃO CCHF 3/16x1/2" | - | 2 (3) | 2 | Para os bombadores acima de 8 estágios considerar a quantidade entre parênteses |
| 20 | 87520324100A | Bucha Guia GRAFITE AXIAL 59.5x35mm | - | 1 | - | Componente utilizado de 4 a 8 estágios |
| 21 | 87520318101A | Kit Vedação Succção S403-801 | Válvula BRONZE BS295 SINTERIZADO | 2 | 2 | Componente utilizado para os motores série 403/081 |
| | | | Anel O-ring NBR 7.9x2mm | 2 | 2 | |
| | | | Parafuso ENCHIMENTO 105A | 2 | 2 | |
| | | | Vedação NBR Provisória Válvula Filtro VM | 2 | 2 | |
| 22* | 87531293100A | Bucha Guia INBR 107X94mm | - | ** | 1 | * Para bucha guia em quantidades múltiplas verificar a seção Componentes e Peças **Quantidade de acordo com o número de estágios do produto multiplas de 2 + 1 (uma) unidade |
| 23 | 87520135103A | Anel Elástico AM I-52 | - | 1 | - | |
| 24* | 87520309108A | Bucha Guia NBR 52X35mm | - | 2 | 1 | * Para bucha guia em quantidades múltiplas verificar a seção Componentes e Peças |

Lista de Peças S120

Descrição dos Componentes do Produto



| Item | Código do componente | Descrição | Composição do Kit | Quant. de peças utilizadas no produto | Quant. de peças contidas em cada embalagem | Observações |
|--------------------------------------|----------------------|---|--------------------------------------|---------------------------------------|--|--|
| 25* | 87531295100A | Bucha Guia INBR 132X115mm | - | ** | 1 | * Para bucha guia em quantidades múltiplas verificar a seção Componentes e Peças **Quantidade de acordo com o número de estágios do produto + 1 (uma) unidade |
| 26* | 87520309100A | Bucha Guia NBR 13X23mm | - | 2 | 1 | * Para bucha guia em quantidades múltiplas verificar a seção Componentes e Peças |
| 27 | 87520306103A | Assento da Válvula de Retenção 142x13mm | - | 1 | - | |
| 28 | * | Chaveta Bombeador S120 | - | 1 | - | *Código do componente de acordo com o número de estágios do produto (VIDE TABELA) |
| 29 | 87520164101A | Kit Parafuso INOX 303/304 S/Cabeça 1/4x1/2" | - | 2 | 2 | Componente utilizado para os motores séries 710/760 |
| | 87520164105A | Kit Parafuso INOX 303/304 S/Cabeça 3/8x1/2" | - | 2 | 2 | Componente utilizado para os motores série 901 |
| | 87520181103A | Parafuso ALLEN INOX 303/304 1/4x5/8" | - | 2 (1) | 1 | Componente utilizado para os motores séries 403/801. Para os demais motores considerar a quantidade entre parênteses |
| 30 | * | Kit Eixo Bombeador S120 760 | Eixo Bombeador S120 | 1 | 1 | *Código do componente de acordo com o número de estágios do produto (VIDE TABELA) Componente utilizado para os motores da série 760 |
| | | | Chaveta Bombeador S120 | 1 | 1 | |
| | | | Pino Guia SAE 8620 ACN 6X16mm | 1 | 1 | |
| | | | Arruela de Pressão S80-160 | 1 | 1 | |
| | | | Parafuso ALLEN INOX 303/304 1/4x5/8" | 1 | 1 | |
| | * | Kit Eixo Bombeador S120 . 403 | Eixo Bombeador S120 | 1 | 1 | *Código do componente de acordo com o número de estágios do produto (VIDE TABELA) Componente utilizado para os motores da série 403 |
| | | | Chaveta Bombeador S120 | 1 | 1 | |
| | | | Chaveta INOX 304 3/16x532x27mm | 1 | 1 | |
| | | | Arruela de Pressão S80-160 | 1 | 1 | |
| | * | Kit Eixo Bombeador S120 801 | Eixo Bombeador S120 | 1 | 1 | *Código do componente de acordo com o número de estágios do produto (VIDE TABELA) Componente utilizado para os motores da série 801 |
| | | | Chaveta Bombeador S120 | 1 | 1 | |
| | | | Chaveta INOX 304 5/16x1/4x31.75mm | 1 | 1 | |
| | | | Arruela de Pressão S80-160 | 1 | 1 | |
| | * | Kit Eixo Bombeador S120 901 | Eixo Bombeador S120 | 1 | 1 | *Código do componente de acordo com o número de estágios do produto (VIDE TABELA) Componente utilizado para os motores da série 901 |
| | | | Chaveta Bombeador S120 | 1 | 1 | |
| | | | Chaveta 5/16"x5/16"x50mm Al304 | 1 | 1 | |
| Arruela de Pressão S80-160 | | | 1 | 1 | | |
| Parafuso ALLEN INOX 303/304 1/4x5/8" | | | 1 | 1 | | |
| 31 | 87520193104A | Pino Guia SAE 8620 ACN 6X16mm | - | 1 | - | Componente utilizado para os motores série 403 |
| | 87520193105A | Pino Guia SAE 8620 ACN 6X24mm | - | 1 | - | Componente utilizado para os motores série 901 |
| | 87520621106A | Chaveta INOX 304 5/16x1/4x31.75mm | - | 1 | - | Componente utilizado para os motores série 801 |
| | 87520621104A | Chaveta INOX 304 3/16x532x27mm | - | 1 | - | Componente utilizado para os motores séries 610/760 |
| | 87520621108A | Chaveta 5/16"x5/16"x50mm Al304 | - | 1 | - | Componente utilizado para os motores série 901 |
| 32 | 87530002100A | Arruela de Pressão S80-160 | - | 1 | - | - |
| 33 | * | Proteção do Cabo | - | 1 | - | *Código do componente de acordo com o número de estágios (VIDE TABELA) |
| 34 | 87520188102A | Kit Parafuso LATÃO CRF 3/16x6.5mm | Parafuso LATÃO CRF 3/16x6.5mm | 4(6) | 2 | Para bombadores de 7 a 12 estágios, considerar a quantidade entre parênteses |

Lista de Peças S120

Descrição dos Componentes do Produto



| Item 28 | Chaveta Bombeador S120 |
|-------------|------------------------|
| Nº Estágios | Código |
| 1 | 87530506100A |
| 2 | 87530507100A |
| 3 | 87530508100A |
| 4 | 87530509100A |
| 5 | 87530510100A |
| 6 | 87530511100A |
| 7 | 87530512100A |
| 8 | 87530513100A |
| 9 | 87530514100A |
| 10 | 87530515100A |
| 11 | 87530516100A |
| 12 | 87530517100A |

| Item 30 | Kit Eixo Bombeador S120 |
|-------------|-------------------------|
| Nº Estágios | Código |
| 1 | 87565389100A |
| 2 | 87565391100A |
| 3 | 87565394100A |
| 4 | 87565396100A |
| 5 | 87565399100A |
| 6 | 87565402100A |
| 7 | 87565404100A |
| 8 | 87565405100A |
| 9 | 87531148100A |
| 10 | 87531491100A |
| 11 | 87531151100A |
| 12 | 87531153100A |

| Item 33 | 33 - Proteção do cabo do bombeador S120 |
|-------------|---|
| Nº Estágios | Código |
| 1 | 87510133106A |
| 2 | 87510133101A |
| 3 | 87510133103A |
| 4 | 87510133105A |
| 5 | 87510122130A |
| 6 | 87510118100A |
| 7 | 87510123103A |
| 8 | 87510123133A |
| 9 | 87510119104A |
| 10 | 87510119106A |
| 11 | 87510119100A |
| 12 | 87510119102A |