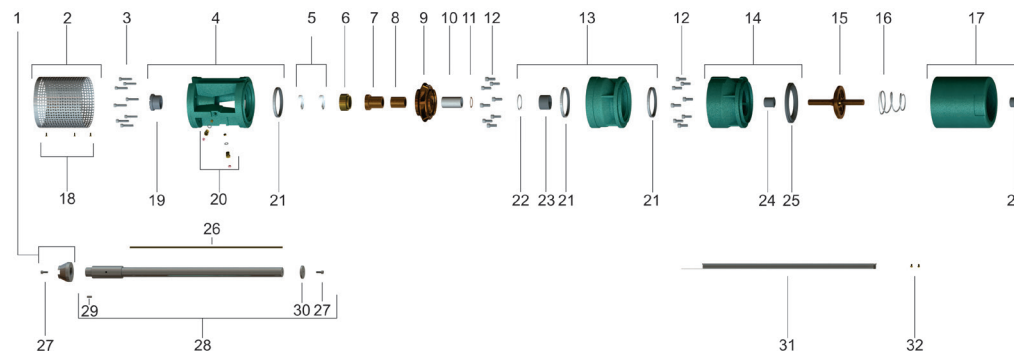


Lista de Peças S90

Descrição dos Componentes do Produto



Item	Código do componente	Descrição	Composição do Kit	Quant. de peças utilizadas no produto	Quant. de peças contidas em cada embalagem	Observações
1	87530014100A	Kit Acoplamento Bombeador S30-160 50X83mm	Acoplamento Bombeador S30-160 50X83mm	1	1	Componente utilizado nos bombadores de 1 e 2 estágios
	87530022100A	Kit Acoplamento Bombeador S80-290R 8" 60X37mm	Parafuso INOX 303/304 S/Cabeça 1/4x1/2"	2	2	Componente utilizado nos bombadores de 3 a 5 estágios
	87530023100A	Kit Acoplamento Bombeador S80/S290R 28x72mm INOX 8"	Acoplamento Bombeador S80-290R 8" 60X37mm	1	1	
	87565048100A	Kit Acoplamento Bombeador S200R-290R 10" 74X145mm	Parafuso ALLEN INOX 303/304 1/4x5/8"	1	1	Componente utilizado nos bombadores de 6 e 7 estágios
2	87510052100A	Kit Crivo Bombeador S70-160 6"	Acoplamento Bombeador S80/S290R 28x72mm Al 8"	1	1	Componente utilizado nos bombadores de 8 a 13 estágios
	87510053100A	Kit Crivo Bombeador S70-160 8"	Parafuso ALLEN INOX 303/304 1/4x5/8"	1	1	
	87510054100A	Kit Crivo Bombeador S70-160 10"	Acoplamento Bombeador S200R-290R 10" 74X145mm	1	1	Componente utilizado nos bombadores de 8 a 13 estágios
	87520181109A	Kit Parafuso ALLEN INOX 303/304 5/16x1/2"	Parafuso INOX 303/304 S/Cabeça 3/8x1/2"	2	2	
3	87520181105A	Kit Parafuso ALLEN INOX 303/304 3/8x1"	Crivo Bombeador S70-160 6"	1	1	-
			Parafuso LATÃO CCHF 3/16x1/2"	3	3	-
4	87565084100A	Kit Corpo de Sucção S80-90 6"	Crivo Bombeador S70-160 8"	1	1	-
	87565085100A	Kit Corpo de Sucção S80-90 8"	Parafuso LATÃO CCHF 3/16x1/2"	3	3	-
	87565096100A	Kit Corpo de Sucção S80-90 10"	Crivo Bombeador S70-160 10"	1	1	-
			Parafuso LATÃO CCHF 3/16x1/2"	3	3	-
			Parafuso ALLEN INOX 303/304 5/16x1/2"	8	8	Componente utilizado de 1 a 7 estágios
			Parafuso ALLEN INOX 303/304 3/8x1"	**	4	**Quantidade de acordo com o número de estágios Componente utilizado nos bombadores a partir de 8 estágios
			Corpo de Sucção S80-90 6"	1	1	Componente utilizado nos bombadores de 1 e 2 estágios
			Bucha Guia GRAFITE AXIAL 59.5x35mm	1	1	
			Kit Vedação Sucção	2	2	
			Bucha GUIA INBR 132X115mm	1	1	Componente utilizado nos bombadores de 3 a 7 estágios
			Corpo de Sucção S80-90 8"	1	1	
			Bucha Guia GRAFITE AXIAL 59.5x35mm	1	1	
			Kit Vedação Sucção	2	2	Componente utilizado nos bombadores de 8 a 13 estágios
			Bucha GUIA INBR 132X115mm	1	1	
			Corpo de Sucção S80-90 10"	1	1	
			Bucha Guia GRAFITE AXIAL 59.5x35mm	1	1	
5	87520624106A	Kit Retentor NBR 00479 BR-L52.25x38x10mm	Kit Vedação Sucção	2	2	-
6	87530498100A	Anel de Vedação Bombeador S70-290R	Bucha GUIA INBR 132X115mm	1	1	-
7	87530774100A	Sino Afastador de Areia S80-160	-	1	-	-

Lista de Peças S90

Descrição dos Componentes do Produto



Item	Código do componente	Descrição	Composição do Kit	Quant. de peças utilizadas no produto	Quant. de peças contidas em cada embalagem	Observações
8	87531404100A	Bucha de Desgaste Bombeador S80-90 38X50.5mm	-	1	1	Componente utilizado de 1 a 7 estágios
9	87500212303A	Rotor Bombeador S90	-	**	1	**Quantidade de acordo com o número de estágios do produto
10	87531403100A	Bucha de Desgaste Bombeador 80-160 28.6X70mm	-	**	1	**Quantidade de acordo com o número de estágios do produto
11	87530034100A	Arruela de Ajuste S80-160 38X0.5mm	-	**	1	**Quantidade de acordo com a necessidade na montagem
	87530035100A	Arruela de Ajuste S80-160 38X1mm	-	**	1	
12	87520181108A	Kit Parafuso ALLEN INOX 303/304 5/6x1"	-	**	4	**Quantidade de acordo com o número de estágios Componente utilizado de 1 a 7 estágios
	87520181107A	Kit Parafuso ALLEN INOX 303/304 3/8x1"	-	**	6	Quantidade de acordo com o número de estágios Componente utilizado de 1 a 7 estágios
13	87565016100A	Kit Corpo do Estágio S80-90	Corpo do Estágio S80-90	**	1	**Quantidade de acordo com o número de estágios do produto Componente utilizado para bombadores de 6" e 8"
			Bucha GUIA INBR 132X115mm		2	
			Anel Elástico AM I-52		1	
			Bucha Guia NBR 52X35mm		1	
	87565015100A	Kit Corpo do Estágio S80-90 10"	Corpo do Estágio S80-90 10"	**	1	**Quantidade de acordo com o número de estágios do produto Componente utilizado para bombadores de 10"
			Bucha GUIA INBR 132X115mm		2	
			Anel Elástico AM I-52		1	
			Bucha Guia NBR 52X35mm		1	
14	87565120100A	Kit Corpo de Pressão S80-160	Corpo de Pressão S80-160	1	1	Componente utilizado para bombadores de 6" e 8"
			Bucha Guia NBR 21X34mm	1	1	
			Assento da Válvula de Retenção 142x13mm	1	1	
	87565123100A	Kit Corpo de Pressão S80-160 10"	Corpo de Pressão S80-160 10"	1	1	Componente utilizado para bombadores de 10"
			Bucha Guia NBR 21X34mm	1	1	
			Assento da Válvula de Retenção 142x13mm	1	1	
15	87500087301A	Disco da Válvula de Retenção S80-160	-	1	-	-
16	87520623107A	Mola INOX 304 MC80A	-	1	-	Componente utilizado nos bombadores até 2 estágios
	87520623106A	Mola INOX 304 MC80	-	1	-	Componente utilizado nos bombadores a partir de 3 estágios
17	87565457100A	Kit Corpo da Válvula de Retenção S80-160 5"	Corpo da Válvula de Retenção S80-160 5"	1	1	Componente utilizado para bombadores de 6" e 8"
	87565458100A	Kit Corpo da Válvula de Retenção S80-90 MT 10"	Corpo da Válvula de Retenção S80-90 MT 10"	1	1	
18	87520187101A	Kit Parafuso LATÃO CCHF 3/16x1/2"	-	2	2	-
19	87520324100A	Bucha Guia GRAFITE AXIAL 59.5x35mm	-	**	1	**Componente utilizado de 2 a 7 estágios
20	87520318101A	Kit Vedação Sucção S403-801	Válvula BRONZE BS295 SINTERIZADO	2	2	-
			Anel O-ring NBR 7.9x2mm	2	2	
			Parafuso ENCHIMENTO 105A	2	2	
			Vedação NBR Provisória Válvula Filtro VM	2	2	
21*	87531295100A	Bucha GUIA INBR 132X115mm	-	**	1	* Para bucha guia em quantidades múltiplas verificar a seção Componentes e Peças **Quantidade de acordo com o número de estágios do produto
22	87520135103A	Anel Elástico AM I-52	-	**	1	**Quantidade de acordo com o número de estágios do produto

Lista de Peças S90

Descrição dos Componentes do Produto



Item	Código do componente	Descrição	Composição do Kit	Quant. de peças utilizadas no produto	Quant. de peças contidas em cada embalagem	Observações
23*	87520309108A	Bucha Guia NBR 52X35mm	-	**	1	* Para bucha guia em quantidades múltiplas verificar a seção Componentes e Peças **Quantidade de acordo com o número de estágios do produto
24*	87520309102A	Bucha Guia NBR 21X34mm	-	2	1	* Para bucha guia em quantidades múltiplas verificar a seção Componentes e Peças
25	87520306103A	Assento da Válvula de Retenção 142x13mm	-	1	-	-
26	*	Chaveta Bombeador S90	-	1	-	-
27	87520181103A	Parafuso ALLEN INOX 303/304 1/4x5/8"	-	**	1	**Para os bombadores de 3 a 7 estágios considerar 2 unidades. Para os demais bombadores 1 (uma) unidade
	87520164101A	Parafuso INOX 303/304 S/Cabeça 1/4x1/2"	-	2	2	Componente utilizado nos bombadores de 1 e 2 estágios
	87520164105A	Parafuso INOX 303/304 S/Cabeça 3/8x1/2"	-	2	2	Componente utilizado nos bombadores de 8 a 13 estágios
28	*	Kit Eixo Bombeador S90	Eixo Bombeador S90	1	1	*Código do componente de acordo com o número de estágios do produto (VIDE TABELA)
			Chaveta Bombeador S90	1	1	
			Parafuso ALLEN INOX 303/304 1/4x5/8"	1	1	
			Arruela de Pressão S80-160	1	1	
			Chaveta INOX 304 3/16x532x27mm	1	1	
29	87520621104A	Chaveta INOX 304 3/16x532x27mm	-	1	-	Componente utilizado nos bombadores de 1 a 2 estágios
	87520621106A	Chaveta INOX 304 5/16x1/4x31.75mm	-	1	-	Componente utilizado nos bombadores de 6 a 9 estágios
	87520621108A	Chaveta 5/16"x5/16"x50mm A1304	-	1	-	Componente utilizado nos bombadores de 8 a 13 estágios
30	87530002100A	Arruela de Pressão S80-160	-	1	-	-
31	*	Proteção do Cabo	-	1	-	*Código do componente de acordo com o número de estágios do produto (VIDE TABELA)
32	87520188102A	Kit Parafuso LATÃO CRF 3/16x6.5mm	-	4(6)	4	Para bombadores

Item 26	Chaveta Bombeador S90
Nº Estágios	Código
1	87530521100A
2	87530522100A
3	87530524100A
4	87530526100A
5	87530527100A
6	87530528100A
7	87530529100A
8	87530531100A
9	87530532100A
10	87530534100A
11	87530537100A
12	87530538100A
13	87530539100A

Item 28	Kit Eixo Bombeador S90
Nº Estágios	Código
1	87565370100A
2	87565371100A
3	87565373100A
4	87565375100A
5	87565376100A
6	87565378100A
7	87565380100A
8	87531125100A
9	87531126100A
10	87531127100A
11	87531128100A
12	87531129100A
13	87531130100A

Item 31	Proteção do Cabo
Nº Estágios	Código
1	87510133107A
2	87510133108A
3	87510122154A
4	87510133102A
5	87510133104A
6	87510118103A
7	87510123153A
8	87510122136A
9	87510118106A
10	87510118108A
11	87510118110A
12	87510119103A
13	87510119105A