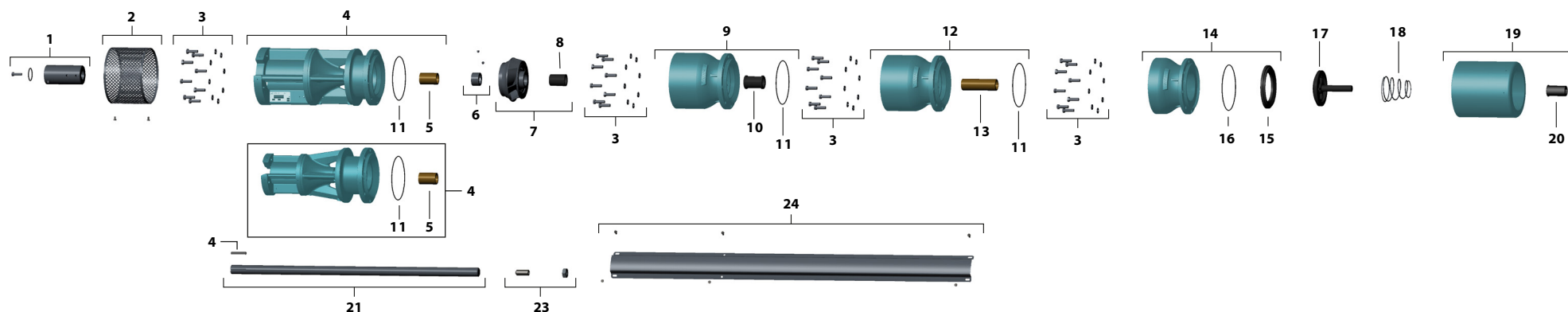


# Lista de Peças 8STS160

## Descrição dos Componentes do Produto



Item	Código do componente	Descrição	Composição do Kit	Quant. de peças utilizadas no produto	Quant. de peças contidas em cada embalagem	Observações
1	87565487100A	Kit Acoplamento Bombeador 8STS S600	Acoplamento Bombeador 8STS S600 - Chaveta	1	1	Componente utilizado para os motores da série 600 até 37,5cv
			Anel Oring NBR 24.99X3.53mm	1	1	
			Parafuso INOX 303/304 s/Cab. 1/4x5/16"	2	2	
	87565488100A	Kit Acoplamento Bombeador 8STS S600	Acoplamento Bombeador 8STS S600 - Norma NEMA	1	1	Componente utilizado para os motores da série 600 de 40 e 45cv
			Anel Oring NBR 24.99X3.53mm	1	1	
			Parafuso INOX 303/304 s/Cab. 1/4x5/16"	2	2	
10000016917A	Kit Acoplamento Bombeador 8STS S800	Acoplamento Bombeador 8STS S810	1	1	Componente utilizado para os motores da série 800 a partir de 50cv	
		Parafuso INOX 303/304 s/Cab. Sext. 5/16"x1/2"	2	2		
2	87510089100A	Kit Crivo Bombeador 8STS80-160 S600	Crivo Bombeador 8STS80-160	1	1	-
			Parafuso INOX Flangeado c/ Fenda 24FPP 3/16"x3/8"	2	2	
2	87510090100A	Kit Crivo Bombeador 8STS80-160 S800	Crivo Bombeador 8STS80-160	1	1	-
			Parafuso INOX Flangeado c/ Fenda 24FPP 3/16"x3/8"	2	2	
3	87520163101A	Kit Parafuso e Arruela	Parafuso INOX 303/304 CCS UNC-2A 16FPP 3/8X1.1/4"	**	8	**Quantidade de acordo com o número de estágios do produto multiplicada por 8 + 16 unidades
			Arruela INOX 303/304 3/8"	**	8	
4	87565714100A	Kit Corpo de Sucção 8X6 8STS120-160 S600	Corpo de Sucção 8X6 8STS120-160 S600	1	1	Componente utilizado para os motores da série 600 até 37,5cv
			Bucha Mancal Inferior 8STS80-160	1	1	
			Anel O-ring NBR 139.37x2.62mm	1	1	
	87565714101A	Kit Corpo Sucção 8X6 8STS120-160 S600	Corpo de Sucção 8X6 8STS120-160 S600	1	1	Componente utilizado para os motores da série 600 de 40 e 45cv
			Bucha Mancal Inferior 8STS80-160	1	1	
			Anel O-ring NBR 139.37x2.62mm	1	1	
	87565715100A	Kit Corpo Sucção 8X8 8STS120-160 S800	Corpo de sucção 8X8 8STS120-160 S800	1	1	Componente utilizado para os motores da série 800 a partir de 50cv
			Bucha Mancal Inferior 8STS80-160	1	1	
			Anel O-ring NBR 139.37x2.62mm	1	1	

# Lista de Peças 8STS160

## Descrição dos Componentes do Produto



Item	Código do componente	Descrição	Composição do Kit	Quant. de peças utilizadas no produto	Quant. de peças contidas em cada embalagem	Observações
5	87500063301A	Bucha Mancal Inferior 8STS80-160	-	1	-	-
6	87531459100A	Kit Sino Afastador Areia 8STS80-160	Sino Afastador Areia 8STS80-160	1	1	-
			Parafuso INOX 303/304 s/Cab. 1/4X5/16"	2	2	
7	87531481102A	Kit Rotor Bombeador 8STS160-A	Rotor Bombeador 8STS160-A	**	1	Código do componente de acordo com o número de estágios do produto (VIDE TABELA)
			Bucha Cônica Bombeador STS 80-160	**	1	
	87531481100A	Kit Rotor Bombeador 8STS160-B	Rotor Bombeador 8STS160-B	**	1	
			Bucha Cônica Bombeador STS 80-160	**	1	
	87531481101A	Kit Rotor Bombeador 8STS160-C	Rotor Bombeador 8STS160-C	**	1	
			Bucha Cônica Bombeador STS80-160	**	1	
8	87531272100A	Bucha Cônica Bombeador STS80-160	-	**	1	**Quantidade de acordo com o número de estágios do produto
9	87565500100A	Kit Corpo Estágio 8STS120-160	Corpo Estágio 8STS120-160	**	1	**Quantidade de acordo com o número de estágios do produto
			Bucha Guia Corpo Estágio 8STS80-160	**	1	
			Anel O-ring NBR 139.37x2.62mm	**	1	
10	87520307100A	Bucha Guia Corpo Estágio 8STS80-160	-	1	1	Quantidade de acordo com o número de estágios - 1 unidade
11	87520137110A	Kit Anel O-ring NBR 139.37x2.62mm	-	**	2	**Quantidade de acordo com o número de estágios + 2 unidades
12	87565511100A	Kit Último Corpo Estágio 8STS120-160	Último Corpo de Estágio 8STS120-160	1	1	-
			Bucha Mancal Superior 8STS80-160	1	1	
			Anel O-ring NBR 139.37x2.62mm	1	1	
13	87500064301A	Bucha Mancal Superior 8STS80-160	-	1	-	-
14	87565502100A	Kit Corpo de Pressão 8STS80-160	Corpo de Pressão 8STS80-160	1	1	-
			Assento Válvula 142X13mm	1	1	
			Anel O-ring NBR 145.72x2.62 mm	1	1	
15	87520306103A	Assento Válvula 142X13mm	-	1	-	-
16	87520137111A	Anel O-ring NBR 145.72x2.62 mm	-	1	-	-
17	87500061601A	Disco Válvula 8STS80-160	-	1	-	-
18	87520623107A	Mola INOX 304 MC80A	-	1	-	-
19	87565718100A	Kit Corpo Válvula Bombeador 8STS80-160	Corpo Válvula Bombeador 8STS80-160	1	1	-
			Bucha Guia do Corpo Válvula 8STS80-160	1	1	
20	87520308100A	Bucha Guia do Corpo Válvula 8STS80-160	-	1	-	-
21	*	Kit Eixo Bombeador 8STS160	Eixo Bombeador 8STS160	1	1	*Código do componente de acordo com o número de estágios do produto (VIDE TABELA)
			Chaveta INOX 5/16"X5/16" 50mm	1	1	
22	87520621108A	Chaveta INOX 5/16"X5/16" 50mm	-	1	-	-
23	87520189100A	Kit Parafuso e Porca	Parafuso INOX s/Cab. Sext. Int. Ponta Cônica 10UNC 3/4" X1.3/4"	1	1	-
			Porca Sext. INOX 304 10UNC 3/4" 11.328/10.109mm	1	1	
24	*	Kit Proteção do Cabo Bombeador 8STS160	Proteção do Cabo Bombeador 8STS160	1	1	*Código do componente de acordo com o número de estágios do produto (VIDE TABELA)
			Parafuso INOX Flangeado c/Fenda 24FPP 3/16"X3/8"	6	6	

# Lista de Peças

## 8STS160

### Descrição dos Componentes do Produto



Item 7	Rotor Bombeador 8STS160		
Nº de Estágios	Modelo Bombeador	Potência (cv)	Quantidade e Tipo do Rotor
1	8STS160-01A	20	1A
2	8STS160-02BC	30	1B e 1C
	8STS160-02A	40	2A
3	8STS160-03ABC	50	1A, 1B e 1C
4	8STS160-04BC	60	2B e 2C
	8STS160-04AB	75	2A e 2B
5	8STS160-05AB	90	2A e 3B
	8STS160-05A	100	5A
6	8STS160-06AB	110	2A e 4B
7	8STS160-07AB	125	2A e 5B

Item 21	Kit Eixo Bombeador 8STS160	
Nº de Estágios	Modelo Bombeador	Código
1	8STS160-01A	87531051100A
2 (32 cv)	8STS160-02BC	87531052100A
2 (45 cv)	8STS160-02A	87531054100A
3	8STS160-03ABC	87531055100A
4	8STS160-04BC	87531056100A
	8STS160-04AB	
5	8STS160-05AB	87531048100A
	8STS160-05A	
6	8STS160-06AB	87531049100A
7	8STS160-07AB	87531058100A

Item 24	Kit Proteção do Cabo Bombeador 8STS161	
Nº de Estágios	Código	
1	10000017843A	
2	10000017845A	
3	10000017828A	
4	10000017831A	
	10000017831A	
5	10000017836A	
	10000017836A	
6	10000017838A	
7	10000017818A	