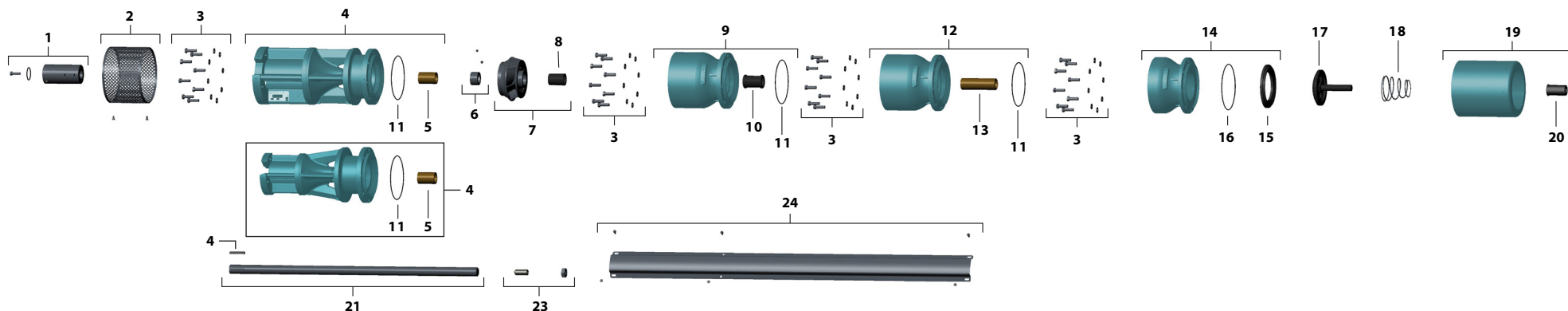


# Lista de Peças 8STS100

## Descrição dos Componentes do Produto



Item	Código do componente	Descrição	Composição do Kit	Quant. de peças utilizadas no produto	Quant. de peças contidas em cada embalagem	Observações
1	87565487100A	Kit Acoplamento Bombeador 8STS S600	Acoplamento Bombeador 8STS S600 - Chaveta Anel Oring NBR 24.99X3.53mm Parafuso INOX 303/304 s/Cab. 1/4x5/16"	1 1 2	1 1 2	Componente utilizado para os motores da série 600 até 37,5cv
	87565488100A	Kit Acoplamento Bombeador 8STS S600	Acoplamento Bombeador 8STS S600 - Norma NEMA Anel Oring NBR 24.99X3.53mm Parafuso INOX 303/304 s/Cab. 1/4x5/16"	1 1 2	1 1 2	Componente utilizado para os motores da série 600 de 40 e 45cv
	10000016917A	Kit Acoplamento Bombeador 8STS S800	Acoplamento Bombeador 8STS S800 Parafuso INOX 303/304 s/Cab. Sext. 5/16"x1/2"	1 2	1 2	Componente utilizado para os motores da série 800 a partir de 50cv
2	87510089100A	Kit Crivo Bombeador 8STS80-160 MT S600	Crivo Bombeador 8STS80-160 Parafuso INOX Flangeado c/ Fenda 24FPP 3/16"x3/8"	1 2	1 2	-
	87510090100A	Kit Crivo Bombeador 8STS80-160 S800	Crivo Bombeador 8STS80-160 Parafuso Inox Flangeado c/ Fenda 24FPP 3/16"x3/8"	1 2	1 2	-
3	87520163101A	Kit Parafuso e Arruela	Parafuso INOX 303/304 CCS UNC-2A 16FPPP3/8X1.1/4" Arruela INOX 303/304 3/8"	** **	8 8	**Quantidade de acordo com o número de estágios do produto multiplicada por 8 + 16 unidades
4	87565714102A	Kit Corpo de Sucção 8X6 8STS80-100 S600	Corpo de Sucção 8X6 8STS80-100 S600	1	1	Componente utilizado para os motores da série 600 até 37,5cv
			Bucha Mancal Inferior 8STS80-160	1	1	
			Anel O-ring NBR 139.37x2.62mm	1	1	
	87565714103A	Kit Corpo Sucção 8X6 8STS80-100 S600	Corpo de Sucção 8X6 8STS80-100 S600	1	1	Componente utilizado para os motores da série 600 de 40 e 45cv
			Bucha Mancal Inferior 8STS80-160	1	1	
			Anel O-ring NBR 139.37x2.62mm	1	1	
87565715101A	Kit Corpo Sucção 8X8 8STS80-100 S800	Corpo de sucção 8X8 8STS80-100 S800	1	1	Componente utilizado para os motores da série 800 a partir de 50cv	
		Bucha Mancal Inferior 8STS80-160	1	1		
		Anel O-ring NBR 139.37x2.62mm	1	1		

# Lista de Peças 8STS100

## Descrição dos Componentes do Produto



Item	Código do componente	Descrição	Composição do Kit	Quant. de peças utilizadas no produto	Quant. de peças contidas em cada embalagem	Observações
5	87500063301A	Bucha Mancal Inferior 8STS80-160	-	1	-	-
6	87531459100A	Kit Sino Afastador Areia 8STS80-160	Sino Afastador Areia 8STS80-160 Parafuso INOX 303/304 s/Cab. 1/4X5/16"	1 2	1 2	-
7	87531479102A	Kit Rotor Bombeador 8STS100-A	Rotor Bombeador 8STS100-A Bucha Cônica Bombeador 8STS80-160	** **	1 1	**Código do componente de acordo com o número de estágios do produto (VIDE TABELA)
	87531479100A	Kit Rotor Bombeador 8STS100-B	Rotor Bombeador 8STS100-B Bucha Cônica Bombeador 8STS80-160	** **	1 1	
	87531479101A	Kit Rotor Bombeador 8STS100-C	Rotor Bombeador 8STS100-C	**	1	
			Bucha Cônica Bombeador 8STS80-160	**	1	
8	87531272100A	Bucha Cônica Bombeador 8STS80-160	-	**	1	**Quantidade de acordo com o número de estágios do produto
9	87565501100A	Kit Corpo Estágio 8STS80-100	Corpo Estágio 8STS80-100	**	1	**Quantidade de acordo com o número de estágios do produto
			Bucha Guia Corpo Estágio 8STS80-160	**	1	
			Anel O-ring NBR 139.37x2.62mm	**	1	
10	87520307100A	Bucha Guia Corpo Estágio 8STS80-160	-	**	1	**Quantidade de acordo com o número de estágios - 1 unidade.
11	87520137110A	Kit Anel O-ring NBR 139.37 x 2.62mm	-	**	2	**Quantidade de acordo com o número de estágios + 2 unidades
12	87565512100A	Kit Último Corpo de Estágio 8STS80-100	Último Corpo de Estágio 8STS80-100	1	1	-
			Bucha Mancal Superior 8STS80-160	1	1	
			Anel O-ring NBR 139.37x2.62mm	1	1	
13	87500064301A	Bucha Mancal Superior 8STS80-160	-	1	-	-
14	87565502100A	Kit Corpo de Pressão 8STS80-160	Corpo de Pressão 8STS80-160	1	1	-
			Assento Válvula 142X13mm	1	1	
			Anel O-ring NBR 145.72x2.62 mm	1	1	
15	87520306103A	Assento Válvula 142X13mm	-	1	-	-
16	87520137111A	Anel O-ring NBR 145.72x2.62 mm	-	1	-	-
17	87500061601A	Disco Válvula 8STS80-160	-	1	-	-
18	87520623107A	Mola INOX 304 MC80A	-	1	-	-
19	87565718100A	Kit Corpo Válvula Bombeador 8STS80-160	Corpo Válvula Bombeador 8STS80-160	1	1	-
			Bucha Guia do Corpo Válvula 8STS80-160	1	1	
20	87520308100A	Bucha Guia do Corpo Válvula 8STS80-160	-	1	-	-
21	*	Kit Eixo Bombeador 8STS100	Eixo Bombeador 8STS100	1	1	*Código do componente de acordo com o número de estágios do produto (VIDE TABELA)
			Chaveta INOX 5/16"X5/16" 50mm	1	1	
22	87520621108A	Chaveta INOX 5/16"X5/16" 50mm	-	1	-	-
23	87520189100A	Kit Parafuso e Porca	Parafuso s/Cab. c/ Sext. Int. Ponta Conica 10UNC 3/4"X1.3/4"	1	1	-
			Porca Sext. INOX 304 10UNC 3/4" 11.328/10.109mm	1	1	
24	*	Kit Proteção do Cabo Bombeador 8STS100	Proteção do Cabo Bombeador 8STS100	1	1	*Código do componente de acordo com o número de estágios do produto (VIDE TABELA)
			Parafuso INOX Flangeado c/Fenda 24FPP 3/16"X3/8"	6	6	

# Lista de Peças

## 8STS100

### Descrição dos Componentes do Produto



Item 7	Rotor Bombeador 8STS80		
Nº de Estágios	Modelo Bombeador	Potência	Quantidade e Tipo do Rotor
1	8STS100-01C	10	1C
	8STS100-01A	20	1A
2	8STS100-02B	25	2B
	8STS100-02AB	30	1A e 1B
3	8STS100-03AB	40	1A e 2B
	8STS100-03A	50	3A
4	8STS100-04AB	60	2A e 2B
5	8STS100-05ABC	75	3A, 1B e 1C
6	8STS100-06AB	100	5A e 1B
8	8STS100-08AB	125	5A e 3B

Item 21	Kit Eixo Bombeador 8STS100
Nº de Estágios	Código
1	87531039100A
2	87531040100A
3 (S600)	87531044100A
3 (S800)	87530603100A
4	87531575100A
5	87531042100A
6	87531043100A
8	87531045100A

Item 24	Kit Proteção do Cabo Bombeador 8STS100
Nº de Estágios	Código
1	10000017842A
2	10000017844A
3 (S600)	10000017846A
3 (S800)	10000017827A
4	10000017829A
5	10000017832A
6	10000017837A
8	10000017820A