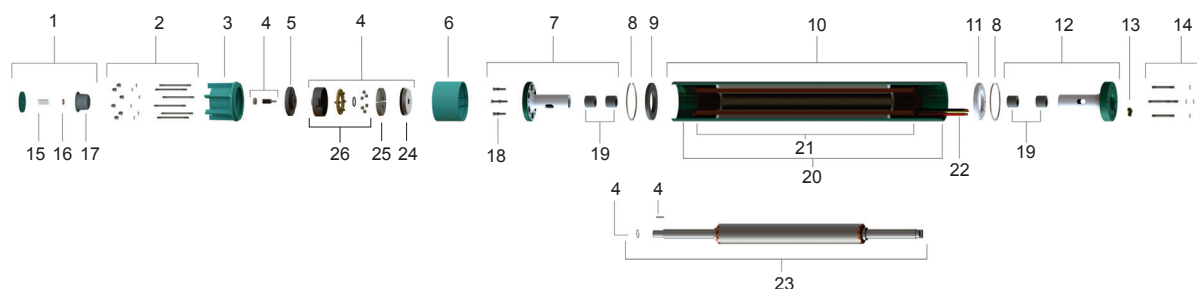


Descrição dos Componentes do Produto



Item	Código do componente	Descrição	Composição do Kit	Quant. de peças utilizadas no produto	Quant. de peças contidas em cada embalagem	Observações
1	87500125101A	Kit Tampa Caixa Diafragma do Motor S403-901	Tampa da Caixa do Diafragma S403-901	1	1	-
			Mola INOX 304 M70	1	1	
			Apoio da Mola Diafragma ELETROL 34X1mm	1	1	
			Diafragma NEOPRENE CR 62251	1	1	
			Tampa Protetor do Diafragma	1	1	
2	87520204108A	Kit Prisioneiro INOX 304 FIX. 3/8x167mm	Prisioneiro INOX 304 FIX. 3/8x167mm	6	6	* Para arruela lisa em quantidades múltiplas verificar a seção Componentes e Peças
			Arruela Lisa 3/8"	6	6	
			Porca Calota INOX 303/304 3/8x16FFP	6	6	
3	87500099101A	Caixa do Diafragma S403-801/41N-81N	-	1	-	-
4	308750601A	Kit Mancal Axial 8" RW	Bucha Parafuso Regulador	1	1	-
			Parafuso Regulador	1	1	-
			Mancal Axial	1	1	-
5	177526101A	Suporte Mancal Axial 8" RW	-	1	-	-
6	87565738100A	Tubo Distanciador Motor S403-801 125mm	-	1	-	-
7	87565314100A	Kit Tampa Mancal Inferior S403	Parafuso Allen INOX 303/304 3/8x1.1/4"	6	6	-
			Tampa Mancal Inferior S403	1	1	
			Kit Bucha Guia GRAFITE Sup/Inf S403-801	1	1	
8	87520135102A	Anel Elástico AM I-170	-	2	1	-
9	87500093401A	Anel Fixação Inferior S403-801	-	1	-	-
10	*	Kit Corpo do Motor S403	Corpo do Motor S403	1	1	*Código do componente de acordo com a potência e tensão do produto (VIDE TABELA)
			Kit Bobina de Campo S403	1	1	
			Cabo de Saída do Motor	1	1	
11	87500093405A	Anel de Fixação Superior S403	-	1	-	Componente utilizado nos motores com tensão única 380V ou 440V
	87500093406A		-	1	-	
12	*	Kit Tampa do Mancal Superior S403 35-50CV 3CV 3CB	Kit Bucha Guia GRAFITE Sup/Inf S403-801	1	1	*Código do componente de acordo com a potência e tensão do produto (VIDE TABELA)
			Tampa do Mancal Superior S403 35-50CV 3CV 3CB	1	1	
13	*	Vedação do Cabo de Saída	-	1	-	*Código do componente de acordo com a potência e tensão do produto (VIDE TABELA)
14	87520204104A	Kit Prisioneiro de Fixação INOX 304 1/2x87mm	Prisioneiro de Fixação INOX 304 1/2x87mm	4	4	* Para arruela lisa em quantidades múltiplas verificar a seção Componentes e Peças
			Arruela Lisa 1/2"	4	4	
			Porca Calota INOX 1/2x12FFP	4	4	
15	87520623110A	Mola INOX 304 M70	-	1	-	-
16	87510040400A	Apoio da Mola Diafragma ELETROL 34X1mm	-	1	-	-



Item	Código do componente	Descrição	Composição do Kit	Quant. de peças utilizadas no produto	Quant. de peças contidas em cada embalagem	Observações
17	8752031100A	Diafragma NEOPRENE CR 62251	-	1	-	-
18	87520181107A	Kit Parafuso ALLEN INOX 303/304 3/8x1.1/4"	-	6	6	-
19	87531370100A	Kit Bucha Guia GRAFITE Sup/Inf S403-801	-	4	2	-
20	*	Kit Bobina de Campo S403	Bobina de Campo S403	1	1	*Código do componente de acordo com a potência e tensão do produto (VIDE TABELA)
			Invólucro de Poliéster S403	1	1	
			Tampa do Canal do Corpo do Motor S403 45-50CV	1	1	
			Testeira de Poliéster S403	2	2	
21	*	Kit Enrolamento do Motor S403	Invólucro de Poliéster S403	1	1	*Código do componente de acordo com a potência e tensão do produto (VIDE TABELA)
			Tampa do Canal do Corpo do Motor S403 45-50CV	1	1	
			Testeira de Poliéster S403	2	2	
22	*	Cabo de Saída do Motor	-	1	-	*Código do componente de acordo com a potência e tensão do produto (VIDE TABELA)
23	*	Kit Rotor do Motor S403	Rotor do Motor S403	1	1	*Código do componente de acordo com a potência e tensão do produto (VIDE TABELA)
			Anel Elástico	1	1	
			Chaveta	1	1	
24	165713801A	Disco Encosto Motor 8"	-	1	1	
25	308426201A	Pastilha de Apoio Motor 8"	-	1	1	
26	308750612A	Escora Apoio Motor 8"	-	1	1	

Item 10	Kit Corpo do Motor Série 403		
	Potência (cv)	Tensão (V)	T
40	220/380	X	87574107100A
	380	X	87574108100A
	440	X	87574109100A
45	220/380	X	87574110100A
	380	X	87574111100A
	440	X	87574112100A
50	220/380	X	87574110100A
	380	X	87574111100A
	440	X	87574112100A
55	220/380	X	87574113100A
	380	X	87574114100A
	440	X	87574115100A
60	220/380	X	87574113100A
	380	X	87574114100A
	440	X	87574115100A

Item 10	Kit Corpo do Motor Série 403		
	Potência (cv)	Tensão (V)	T
65	220/380	X	87574116100A
	380	X	87574117100A
	440	X	87574118100A
70	220/380	X	87574116100A
	380	X	87574117100A
	440	X	87574118100A
75	220/380	X	87574119100A
	380	X	87574120100A
	440	X	87574121100A
T - trifásico			

Item 12	Kit Tampa Mancal Superior	
	Potência (cv)	Tensão (V)
35 a 50	380 / 440	87565419100A
	220 / 380	87565420100A
55 a 75	380 / 440	87565423100A
	220 / 380	87565424100A

Item 13	Vedação do Cabo de Saída		
	Potência (cv)	Tensão (V)	Quantidade (JG)
35 a 50	220 / 380	87565147100A	6
	380/440	87565148100A	3
55 a 75	220 / 380	87565148100A	6
	380/440	87565148100A	3

Motor Série 403

Descrição dos Componentes do Produto



Item 20	Kit Bobina de Campo Série 403				
	Potência (cv)	Tensão (V)	T	Código	Preço (R\$)
40	220/380	X	87530868100A	6.045,69	0
	380	X	87530868100A	6.045,69	0
	440	X	87530868100A	6.045,69	0
45	220/380	X	87530869100A	7.067,31	0
	380	X	87530869100A	7.067,31	0
	440	X	87530869100A	7.067,31	0
50	220/380	X	87530869100A	7.067,31	0
	380	X	87530869100A	7.067,31	0
	440	X	87530869100A	7.067,31	0
55	220/380	X	87530870100A	7.327,63	0
	380	X	87530870100A	7.327,63	0
	440	X	87530870100A	7.327,63	0
60	220/380	X	87530870100A	7.327,63	0
	380	X	87530870100A	7.327,63	0
	440	X	87530870100A	7.327,63	0
65	220/380	X	87530871100A	6.791,19	0
	380	X	87530871100A	6.791,19	0
	440	X	87530871100A	6.791,19	0
70	220/380	X	87530871100A	6.791,19	0
	380	X	87530871100A	6.791,19	0
	440	X	87530871100A	6.791,19	0
75	220/380	X	87530872100A	7.271,08	0
	380	X	87530872100A	7.271,08	0
	440	X	87530872100A	7.271,08	0

Item 21	Kit Enrolamento do Motor Série 403				
	Potência (cv)	Tensão (V)	T	Código	Preço (R\$)
40	220/380	X	87520299103A	305,32	5
	380	X	87520299103A	305,32	5
	440	X	87520299103A	305,32	5
45	220/380	X	87520299102A	320,13	5
	380	X	87520299102A	320,13	5
	440	X	87520299102A	320,13	5
50	220/380	X	87520299102A	320,13	5
	380	X	87520299102A	320,13	5
	440	X	87520299102A	320,13	5
55	220/380	X	87520299104A	378,99	5
	380	X	87520299104A	378,99	5
	440	X	87520299104A	378,99	5
60	220/380	X	87520299104A	378,99	5
	380	X	87520299104A	378,99	5
	440	X	87520299104A	378,99	5
65	220/380	X	87520299104A	378,99	5
	380	X	87520299104A	378,99	5
	440	X	87520299104A	378,99	5
70	220/380	X	87520299104A	378,99	5
	380	X	87520299104A	378,99	5
	440	X	87520299104A	378,99	5
75	220/380	X	87520299104A	378,99	5
	380	X	87520299104A	378,99	5
	440	X	87520299104A	378,99	5

Item 22	Jogo de Cabo Motor Série 403					
	Potência (cv)	Tensão (V)	T	Código	Quant.	Preço (R\$)
40	220/380	X	87565526100A	1	897,47	5
	380	X	87531327101A	1	448,75	5
	440	X	87531327101A	1	448,75	5
45	220/380	X	87565526100A	1	897,47	5
	380	X	87531327101A	1	448,75	5
	440	X	87531327101A	1	448,75	5
50	220/380	X	87565526100A	1	897,47	5
	380	X	87531327101A	1	448,75	5
	440	X	87531327101A	1	448,75	5
55	220/380	X	87565530100A	1	1.319,48	5
	380	X	87531331100A	1	646,78	5
	440	X	87531331100A	1	646,78	5
60	220/380	X	87565530100A	1	1.319,48	5
	380	X	87531331100A	1	646,78	5
	440	X	87531331100A	1	646,78	5
65	220/380	X	87565530100A	1	1.319,48	5
	380	X	87531331100A	1	646,78	5
	440	X	87531331100A	1	646,78	5
70	220/380	X	87565530100A	1	1.319,48	5
	380	X	87531331100A	1	646,78	5
	440	X	87531331100A	1	646,78	5
75	220/380	X	87565530100A	1	1.319,48	5
	380	X	87531331100A	1	646,78	5
	440	X	87531331100A	1	646,78	5

Item 24	Kit Rotor do Motor Série 403				
	Potência (cv)	Tensão (V)	T	Código	Preço (R\$)
40	220/380	X	87572004100A	13.439,65	10
	380	X	87572004100A	13.439,65	10
	440	X	87572004100A	13.439,65	10
45	220/380	X	87572005100A	16.652,35	10
	380	X	87572005100A	16.652,35	10
	440	X	87572005100A	16.652,35	10
50	220/380	X	87572005100A	16.652,35	10
	380	X	87572005100A	16.652,35	10
	440	X	87572005100A	16.652,35	10
55	220/380	X	87572006100A	23.876,02	10
	380	X	87572006100A	23.876,02	10
	440	X	87572006100A	23.876,02	10

Item 24	Kit Rotor do Motor Série 403				
	Potência (cv)	Tensão (V)	T	Código	Preço (R\$)
60	220/380	X	87572006100A	23.876,02	10
	380	X	87572006100A	23.876,02	10
	440	X	87572006100A	23.876,02	10
65	220/380	X	87572006100A	23.876,02	10
	380	X	87572006100A	23.876,02	10
	440	X	87572006100A	23.876,02	10
70	220/380	X	87572006100A	23.876,02	10
	380	X	87572006100A	23.876,02	10
	440	X	87572006100A	23.876,02	10
75	220/380	X	87572006100A	23.876,02	10
	380	X	87572006100A	23.876,02	10
	440	X	87572006100A	23.876,02	10