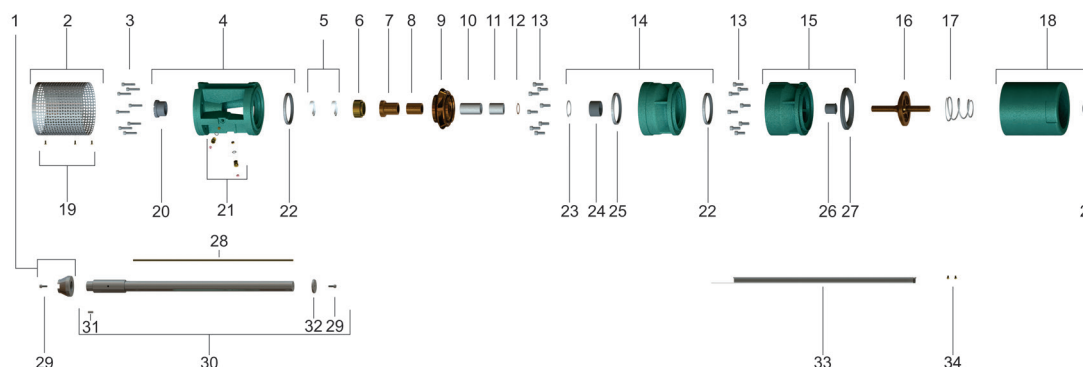


Lista de Peças S160

Descrição dos Componentes do Produto



Item	Código do componente	Descrição	Composição do Kit	Quant. de peças utilizadas no produto	Quant. de peças contidas em cada embalagem	Observações
1	87530014100A	Kit Acoplamento Bombeador S30-160 50X83mm	Acoplamento S30/ES83 50x83 INOX Parafuso Sextavado Interno 1/4"x1/2" INOX 303/304	1 2	1 2	Componente utilizado para os motores séries 610/760
	87530022100A	Kit Acoplamento Bombeador S80-290R 8" 60X37mm	Acoplamento S80/S290R 28x37mm INOX 8" Parafuso Cabeça Cilindrica 1/4"x5/8" INOX 303/304	1 1	1 1	Componente utilizado para os motores séries 403
	87530023100A	Kit Acoplamento Bombeador S80-290R 8" 60X72mm	Acoplamento S80/S290R 28x72mm INOX 8" Parafuso Sextavado Interno 1/4"x1/2" INOX 303/304	1 1	1 1	Componente utilizado para os motores séries 801
	87565048100A	Kit Acoplamento Bombeador S200R-290R 10" 74X145mm	Acoplamento S200R-S290R 10" INOX 304 Parafuso Sextavado Interno 3/8"x1/2" INOX 303/304	1 2	1 2	Componente utilizado para os motores série 901
2	87510052100A	Kit Crivo Bombeador S70-160 6"	Crivo Bombeador S70-160 6" Parafuso LATAO CCHF 3/16x1/2"	1 3	1 3	Componente utilizado para os motores séries 710/760
	87510053100A	Kit Crivo Bombeador S70-160 8"	Crivo Bombeador S70-160 8" Parafuso LATAO CCHF 3/16x1/2"	1 3	1 3	Componente utilizado para os motores séries 403/801
	87510054100A	Kit Crivo Bombeador S70-160 10"	Crivo Bombeador S70-160 10" Parafuso LATAO CCHF 3/16x1/2"	1 3	1 3	Componente utilizado para os motores série 901
3	87520181109A	Kit Parafuso ALLEN INOX 303/304 5/16x1.1/2"	-	8	8	-
4	87565061100A	Kit Corpo de Sucção S120-160 6"	Corpo de Sucção S120-160	1	1	Componente utilizado para os motores séries 710/760
			Bucha Guia GRAFITE Axial 59.5x35mm	1	1	
			Válvula BRONZE BS295 Sinterizada	2	2	
	87565062100A	Kit Corpo de Sucção S120-160 8"	Corpo de Sucção S120-160	1	1	Componente utilizado para os motores séries 403/801
			Bucha Guia GRAFITE Axial 59.5x35mm	1	1	
			Válvula BRONZE BS295 Sinterizada	2	2	
	87565063100A	Kit Corpo de Sucção S120-160 10"	Corpo de Sucção S120-160	1	1	Componente utilizado para os motores série 901
			Bucha Guia GRAFITE Axial 59.5x35mm	1	1	
			Válvula BRONZE BS295 Sinterizada	2	2	
5	87520624106A	Kit Retentor NBR 00479 BR-L52.25x38x10mm	-	2	2	-
	87530498100A	Anel de Vedação do Bombeador S70-290R	-	1	-	-
7	87530774100A	Sino Afastador de Areia S80-160	-	1	-	-
8	87531382100A	Bucha de Desgaste Bombeador S120 38X61mm	-	**	1	**Quantidade de acordo com o número de estágios do produto
9	87500208301A	Rotor Bombeador S160	-	**	1	**Quantidade de acordo com o número de estágios do produto
10	87531403100A	Bucha de Desgaste Bombeador S80-160 28.6X70mm	-	**	1	**Quantidade de acordo com o número de estágios do produto

Lista de Peças S160

Descrição dos Componentes do Produto



Item	Código do componente	Descrição	Composição do Kit	Quant. de peças utilizadas no produto	Quant. de peças contidas em cada embalagem	Observações
11	87531381100A	Bucha de Desgaste Bombeador S120 38X31mm	-	**	1	**Quantidade de acordo com o número de estágios do produto
12	87530034100A	Arruela de Ajuste S80-160 38X0,5mm	-	**	1	**Quantidade de acordo com a necessidade de montagem
	87530035100A	Arruela de Ajuste S80-160 38X1mm	-	**	1	
13	87520181107A	Kit Parafuso ALLEN INOX 303/304 3/8x1,1/4"	Parafuso ALLEN INOX 303/304 3/8x1,1/4"	**	6	**Quantidade de acordo com o número de estágios do produto Componente utilizado de 6 a 10 estágios
	8752018114A	Kit Parafuso ALLEN INOX 303/304 5/6x1,1/4"	Parafuso ALLEN INOX 303/304 5/6x1,1/4"	**	8	**Quantidade de acordo com o número de estágios do produto Componente utilizado de 1 a 5 estágios
14	87565018100A	Kit Corpo do Estágio S120-160	Corpo do Estágio S120-160	**	1	**Quantidade de acordo com o número de estágios do produto
			Bucha Guia NBR 107X94mm		1	
			Anel Elástico AM I-52		1	
			Bucha Guia NBR 52X35mm		1	
	87565017100A	Kit Corpo do Estágio S120-160 10"	Corpo do Estágio S120-160	**	1	**Componente utilizado para bombadores 10". Quantidade de acordo com o número de estágios do produto
			Bucha Guia NBR 107X94mm		1	
			Anel Elástico AM I-52		1	
			Bucha Guia NBR 52X35mm		1	
15	87565120100A	Kit Corpo de Pressão S80-160	Corpo de Pressão S80-160	1	1	-
			Bucha Guia NBR 13X23mm	1	1	
			Assento da Válvula 142x13mm	1	1	
	87565123100A	Kit Corpo de Pressão S80-160 10"	Corpo de Pressão S80-160 10"	1	1	Componente utilizado para os bombadores 10"
			Bucha Guia NBR 13X23mm	1	1	
			Assento da Válvula 142x13mm	1	1	
16	87500087301A	Disco da Válvula de Retenção S80-160	-	1	-	-
17	87520623107A	Mola INOX 304 MC80A	-	1	-	Código do componente utilizado para produto até 3 estágios
	87520623106A	Mola INOX 304 MC80A	-	1	-	Código do componente utilizado para produto a partir de 4 estágios
18	87565457100A	Kit Corpo da Válvula de Retenção S80-160 5"	Corpo da Válvula de Retenção S80-160 5" Bucha Guia BR 13X23mm	1 1	1 1	-
	87565459100A	Kit Corpo da Válvula de Retenção S120-160 6"	Corpo da Válvula de Retenção S80-160 6" Bucha Guia NBR 13X23mm	1 1	1 1	
19	87520187101A	Kit Parafuso LATÃO CCHF 3/16x1/2"	-	3	3	-
20	87520324100A	Bucha Guia GRAFITE Axial 59.5x35mm	-	1	-	Componente utilizado para motores 403/801
21	87520318101A	Kit Vedação da Sucção S403-801	Válvula BRONZE BS295 Sinterizada	2	2	-
			Anel O-ring NBR 7.9x2mm	2	2	
			Parafuso Enchimento 105A	2	2	
			Vedação NBRProvisória da Válvula Filtro VM	2	2	
22*	87531293100A	Bucha Guia INBR 107X94mm	-	**	1	* Para bucha guia em quantidades múltiplas verificar a seção Componentes e Peças ** Quantidade de acordo com o número de estágios do produto + 1 (uma) unidade
23	87520135103A	Anel Elástico AM I-52	-	**	1	Quantidade de acordo com o número de estágios do produto
24*	87520309108A	Bucha Guia NBR 52X35mm	-	**	1	* Para bucha guia em quantidades múltiplas verificar a seção Componentes e Peças ** Quantidade de acordo com o número de estágios do produto

Lista de Peças S160

Descrição dos Componentes do Produto



Item	Código do componente	Descrição	Composição do Kit	Quant. de peças utilizadas no produto	Quant. de peças contidas em cada embalagem	Observações	
25*	87531295100A	Bucha Guia INBR 132X115mm	-	**	1	* Para bucha guia em quantidades múltiplas verificar a seção Componentes e Peças ** Quantidade de acordo com o número de estágios do produto	
26*	87520309100A	Bucha Guia NBR 13X23mm	-	2	1	* Para bucha guia em quantidades múltiplas verificar a seção Componentes e Peças	
27	87520306103A	Assento da Válvula 142x13mm	-	1	-	-	
28	*	Kit Chaveta Bombeador S160	-	1	-	*Código do componente de acordo com o número de estágios do produto (VIDE TABELA)	
29	87520181103A	Kit Parafuso ALLEN INOX 303/304 1/4x5/8"	-	2	2	Componente utilizado para os motores da série 403 Para as demais séries considerar 1 (uma) unidade	
	87520164101A	Kit Parafuso Sextavado Interno 1/4"x1/2" INOX 303/304	-	2	2	Componente utilizado para os motores das séries 610/760/801	
	87520164105A	Kit Parafuso Sextavado Interno 3/8"x1/2" INOX 303/304	-	2	2	Componente utilizado para os motores da série 901	
30	*	Kit Eixo Bombeador S160	Eixo Bombeador S160	1	1	*Componente utilizado para os motores da série 760. Código do componente de acordo com o número de estágios do produto (VIDE TABELA)	
			Chaveta Bombeador S160	1	1		
			Pino Guia SAE 8620 ACN 6X16mm	1	1		
			Arruela de Pressão Encosto S290R	1	1		
		Kit Eixo Bombeador S160	Parafuso ALLEN INOX 303/304 1/4x5/8"	1	1	*Componente utilizado para os motores da série 403. Código do componente de acordo com o número de estágios do produto (VIDE TABELA)	
			Eixo Bombeador S160	1	1		
			Chaveta Bombeador S160	1	1		
			Chaveta INOX 304 3/16x532x27mm	1	1		
		Kit Eixo Bombeador S160	Arruela de Pressão Encosto S290R	1	1	*Componente utilizado para os motores da série 801. Código do componente de acordo com o número de estágios do produto (VIDE TABELA)	
			Parafuso ALLEN INOX 303/304 1/4x5/8"	1	1		
			Eixo Bombeador S160	1	1		
			Chaveta Bombeador S160	1	1		
Kit Eixo Bombeador S160	Chaveta INOX 304 5/16x1/4x31.75mm	1	1	*Componente utilizado para os motores da série 901. Código do componente de acordo com o número de estágios do produto (VIDE TABELA)			
	Arruela de Pressão Encosto S290R	1	1				
	Parafuso ALLEN INOX 303/304 1/4x5/8"	1	1				
	Eixo Bombeador S160	1	1				
31	87530002100A	Arruela de Pressão Encosto S80-160	-	1	-	Componente utilizado para os motores da série 403	
			-	1	-		Componente utilizado para os motores da série 760
			-	1	-		Componente utilizado para os motores da série 901
			-	1	-		Componente utilizado para os motores da série 403
			-	1	-		Componente utilizado para os motores da série 801
32	87520621104A	Chaveta INOX 304 3/16x532x27mm	-	1	-	Componente utilizado para os motores da série 901	
			-	1	-		Componente utilizado para os motores da série 403
			-	1	-		Componente utilizado para os motores da série 801
			-	1	-		Componente utilizado para os motores da série 901
33	*	Kit Proteção do Cabo	Proteção do Cabo	1	-	*Código do componente de acordo com o número de estágios do produto (VIDE TABELA)	
			-	-	-	-	
			-	-	-	-	
			-	-	-	-	
			-	-	-	-	
34	87520188102A	Kit Parafuso LATÃO CRF 3/16x6.5mm	-	4(6)	4	Para bombeadores de 6 a 10 estágios, considerar a quantidade entre parênteses	

Lista de Peças S160

Descrição dos Componentes do Produto



Item 28	Chaveta 160
Nº de Estágios	Código
1	87530506100A
2	87530520100A
3	87530518100A
4	87530509100A
5	87530510100A
6	87530530100A
7	87530519100A
8	87530513100A
9	87530514100A
10	87530515100A

Item 30	Kit Eixo Bombeador S160
Nº de Estágios	Código
1	87565390100A
2	87565393100A
3	87565395100A
4	87565398100A
5	87565401100A
6	87531138100A
7	87531139100A
8	87531147100A
9	87531149100A
10	87531150100A

Item 33	Proteção do cabo Bombeador S160
Nº de Estágios	Código
1	87510133106A
2	87510133101A
3	87510133103A
4	87510118102A
5	87510118116A
6	87510119115A
7	87510119117A
8	87510119118A
9	87510119104A
10	87510119106A