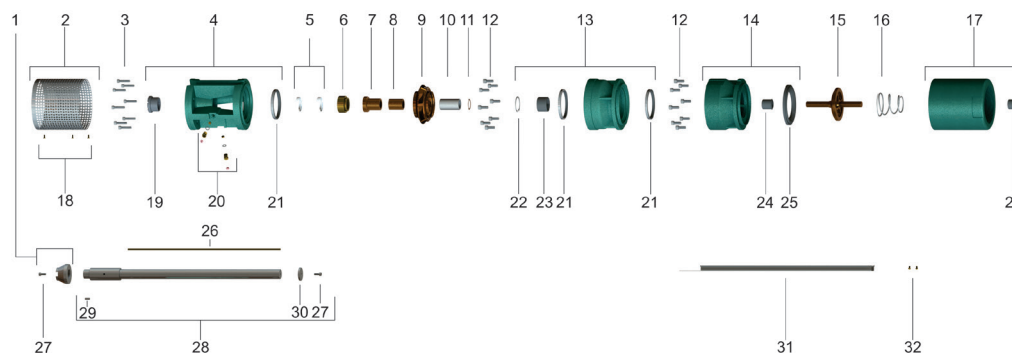


Lista de Peças S85

Descrição dos Componentes do Produto



Item	Código do componente	Descrição	Composição do Kit	Quant. de peças utilizadas no produto	Quant. de peças contidas em cada embalagem	Observações
1	87530022100A	Kit Acoplamento Bombeador S80-290R 8" 60X37mm	Acoplamento Bombeador S80-290R 8" 60X37mm Parafuso ALLEN INOX 303/304 1/4x5/8"	1 1	1 1	Componente utilizado nos motores série 403
	87530023100A	Kit Acoplamento Bombeador S80/S290R 28x72mm INOX 8"	Acoplamento Bombeador S80/S290R 28x72mm INOX 8" Parafuso ALLEN INOX 303/304 1/4x5/8"	1 2	1 2	Componente utilizado nos motores série 801
	87530014100A	Kit Acoplamento Bombeador S30-160 50X83mm	Acoplamento Bombeador S30-160 50X83mm Parafuso INOX 303/304 S/Cabeça 1/4x1/2"	1 2	1 2	Componente utilizado nos motores séries 610/710/760
	87565048100A	Kit Acoplamento Bombeador S200R-290R 10" 74X145mm	Acoplamento Bombeador S200R-290R 10" 74X145mm Parafuso INOX 303/304 S/Cabeça 3/8x1/2"	1 2	1 2	Componente utilizado nos motores série 901
2	87510052100A	Kit Crivo Bombeador S70-160 6"	Crivo Bombeador S70-160 6" Parafuso LATÃO CCHF 3/16x1/2"	1 3	1 3	Componente utilizado nos motores séries 610/710/760
	87510053100A	Kit Crivo Bombeador S70-160 8"	Crivo Bombeador S70-160 8" Parafuso LATÃO CCHF 3/16x1/2"	1 3	1 3	Componente utilizado nos motores séries 403/801
	87510054100A	Kit Crivo Bombeador S70-160 10"	Crivo Bombeador S70-160 10" Parafuso LATÃO CCHF 3/16x1/2"	1 3	1 3	Componente utilizado nos motores série 901
3	87520181109A	Kit Parafuso ALLEN INOX 303/304 5/16x1.1/2"	-	8	8	Componente utilizado nos motores séries 610/710/760/403/801
	87520181107A	Kit Parafuso ALLEN INOX 303/304 3/8x1.1/4"	-	6	6	Componente utilizado nos motores série 901
4	87565084100A	Kit Corpo de Sucção S80-90 6"	Corpo de Sucção S80-90 6"	1	1	Componente utilizado nos motores séries 610/760
			Bucha Guia GRAFITE Axial 59.5x35mm	1	1	
			Bucha Guia INBR 107X94mm	1	1	
	87565085100A	Kit Corpo de Sucção S80-90 8"	Kit Vedação Sucção	1	1	Componente utilizado nos motores séries 403/801
			Corpo de Sucção S80-90 8"	1	1	
			Bucha Guia GRAFITE Axial 59.5x35mm	1	1	
			Bucha Guia INBR 107X94mm	1	1	
			Kit Vedação Sucção	1	1	
			Corpo de Sucção ESP. S80-90 10"	1	1	
87565096100A	Kit Corpo de Sucção ESP. S80-90 10"	Bucha Guia GRAFITE Axial 59.5x35mm	1	1	Componente utilizado nos motores série 901	
		Bucha Guia INBR 107X94mm	1	1		
		Kit Vedação Sucção	1	1		
5	87520624106A	Kit Retentor NBR 00479 BR-L52.25x38x10mm	-	2	2	-
6	87530498100A	Anel Vedação Bombeador S70-290R	-	1	-	-

Lista de Peças S85

Descrição dos Componentes do Produto



Item	Código do componente	Descrição	Composição do Kit	Quant. de peças utilizadas no produto	Quant. de peças contidas em cada embalagem	Observações
7	87530774100A	Sino Afastador de Areia S80-160	-	1	-	-
8	87531404100A	Bucha de Desgaste S80-90 38X50.5mm	-	1	1	-
9	87500212302A	Rotor Bombeador S85	-	**	1	**Quantidade de acordo com o número de estágios do produto
10	87531403100A	Bucha de Desgaste S80-160 28.6X70mm	-	**	1	**Quantidade de acordo com o número de estágios do produto
11	87530034100A	Arruela de Ajuste S80-160 38X0.5mm	Arruela de Ajuste S80-160 38X0.5mm	**	1	**Quantidade de acordo com a necessidade de montagem
	87530035100A	Arruela de Ajuste S80-160 38X1mm	Arruela de Ajuste S80-160 38X1mm	**	1	
12	87520181108A	Kit Parafuso ALLEN INOX 303/304 5/16x1"	Parafuso ALLEN INOX 303/304 5/16x1"	**	4	**Quantidade de acordo com o número de estágios Componente utilizado até 11 estágios
	87520181105A	Kit Parafuso ALLEN INOX 303/304 3/8x1"	Parafuso ALLEN INOX 303/304 3/8x1"	**	4	**Quantidade de acordo com o número de estágios Componente utilizado a partir de 12 estágios
13	87565016100A	Kit Corpo do Estágio S80-90	Corpo do Estágio S80-90	**	1	**Quantidade de acordo com o número de estágios do produto Componente utilizado nos bombeadores de 1 a 9 estágios
			Bucha Guia INBR 107X94mm		2	
			Anel O-ring AM I-52		1	
	87565015100A	Kit Corpo do Estágio S80-90 10"	Corpo do Estágio S80-90 10"	**	1	**Quantidade de acordo com o número de estágios do produto Componente utilizado nos bombeadores a partir de 10 estágios
			Bucha Guia INBR 107X94mm		2	
			Anel O-ring AM I-52		1	
14	87565120100A	Kit Corpo de Pressão S80-160	Corpo de Pressão S80-160	1	1	Componente utilizado nos bombeadores de 1 a 9 estágios
			Bucha Guia NBR 21X34mm		1	
			Assento da Válvula 142x13mm		1	
	87565123100A	Kit Corpo de Pressão S80-160 10"	Corpo de Pressão S80-160 10"	1	1	Componente utilizado nos bombeadores a partir de 10 estágios
			Bucha Guia NBR 21X34mm		1	
			Assento da Válvula 142x13mm		1	
15	87500087301A	Disco da Válvula de Retenção S80-160	-	1	-	-
16	87520623107A	Mola INOX 304 MC80A	-	1	-	Componente utilizado nos bombeadores até 3 estágios
	87520623106A	Mola INOX 304 MC80	-	1	-	Componente utilizado nos bombeadores a partir de 4 estágios
17	87565457100A	Kit Corpo da Válvula de Retenção S80-160 5"	Corpo da Válvula de Retenção S80-160 5"	1	1	Componente utilizado nos bombeadores até 9 estágios
			Bucha Guia NBR 21X34mm		1	
	87565458100A	Kit Corpo da Válvula de Retenção S80-90 MT 10"	Corpo da Válvula de Retenção S80-90 MT 10"	1	1	Componente utilizado nos bombeadores a partir de 10 estágios
18	87520187101A	Kit Parafuso LATÃO CCHF 3/16x1/2"	-	2	2	-
19	87520324100A	Bucha Guia GRAFITE Axial 59.5x35mm	-	1	-	Componente utilizado nos motores séries 403/801
20	87520318101A	Kit Vedação Sucção S403-801	Válvula BRONZE BS295 Sinterizada	2	2	-
			Anel O-ring NBR 7.9x2mm		2	
			Parafuso Enchimento 105A		2	
			Vedação NBR Provisória Válvula Filtro VM		2	
21*	87531293100A	Bucha Guia INBR 107X94mm	-	**	1	* Para bucha guia em quantidades múltiplas verificar a seção Componentes e Peças **Quantidade de acordo com o número de estágios do produto múltiplos de 2 + 1 (uma) unidade

Lista de Peças S85

Descrição dos Componentes do Produto



Item	Código do componente	Descrição	Composição do Kit	Quant. de peças utilizadas no produto	Quant. de peças contidas em cada embalagem	Observações
22	87520135103A	Anel Elástico AM I-52	-	**	1	**Quantidade de acordo com o número de estágios do produto
23*	87520309108A	Bucha Guia NBR 52X35mm	-	**	1	* Para bucha guia em quantidades múltiplas verificar a seção Componentes e Peças **Quantidade de acordo com o número de estágios do produto
24*	87520309102A	Bucha Guia NBR 21X34mm	-	1	-	* Para bucha guia em quantidades múltiplas verificar a seção Componentes e Peças
25	87520306103A	Assento da Válvula 142x13mm	-	2	1	-
26	*	Chaveta Bombeador S85	-	1	-	*Código do componente de acordo com o número de estágios do produto (VIDE TABELA)
27	87520181103A	Parafuso ALLEN INOX 303/304 1/4x5/8"	-	1(2)	1	Quantidade de acordo com a série do motor. Série 403, considerar 1 (uma) unidade / série 801, 3 unidades / série 610/710/760/901, 1 (uma) unidade
	87520164101A	Parafuso INOX 303/304 S/Cabeça 1/4x1/2"	-	2	2	Componente utilizado nos motores séries 610/710/760
	87520164105A	Parafuso INOX 303/304 S/Cabeça 3/8x1/2"	-	2	2	Componente utilizado nos motores série 901
28	*	Kit Eixo Bombeador S80-85	Eixo Bombeador S80-85	1	1	*Código do componente de acordo com o número de estágios do produto (VIDE TABELA)
			Chaveta Bombeador S80-85	1	1	
			Parafuso ALLEN INOX 303/304 1/4x5/8"	1	1	
			Arruela de Pressão Encosto S80-160	1	1	
			Chaveta INOX 304 3/16x532x27mm	1	1	
29	87520193104A	Pino Guia SAE 8620 ACN 6X16mm	-	1	-	Componente utilizado nos motores série 403
	87520193105A	Pino Guia SAE 8620 ACN 6X24mm	-	1	-	Componente utilizado nos motores séries 901
	87520621104A	Chaveta INOX 304 3/16x532x27mm	-	1	-	Componente utilizado nos motores séries 610/710/760
	87520621106A	Chaveta INOX304 5/16x1/4x31.75mm	-	1	-	Componente utilizado nos motores série 801
	87520621108A	Chaveta 5/16"x5/16"x50mm INOX 304	-	1	-	Componente utilizado nos motores série 901
30	87530002100A	Arruela de Pressão Encosto S80-160	-	1	-	-
31	*	Proteção do Cabo	-	1	-	*Código do componente de acordo com o número de estágios do produto (VIDE TABELA)
32	87520188102A	Kit Parafuso LATÃO CRF 3/16x6.5mm	-	4(6)	2	Para bombadores de 8 a 13 estágios, considerar a quantidade entre parênteses

Lista de Peças S85

Descrição dos Componentes do Produto



Item 26	Chaveta Bombeador S85
Nº Estágios	Código
1	87530521100A
2	87530522100A
3	87530523100A
4	87530526100A
5	87530527100A
6	87530528100A
7	87530529100A
8	87530530100A
9	87530533100A
10	87530534100A
11	87530537100A
12	87530538100A
13	87530539100A

Item 28	Kit Eixo Bombeador S80-85
Nº Estágios	Código
1	87565370100A
2	87565371100A
3	87565372100A
4	87565375100A
5	87565376100A
6	87565377100A
7	87565379100A
8	87565382100A
9	87565383100A
10	87531127100A
11	87531128100A
12	87531129100A
13	87531130100A

Item 31	Proteção do Cabo
Nº Estágios	Código
1	87510133107A
2	87510133108A
3	87510122154A
4	87510133102A
5	87510133104A
6	87510123151A
7	87510123153A
8	87510118104A
9	87510118106A
10	87510118108A
11	87510118110A
12	87510119103A
13	87510119105A