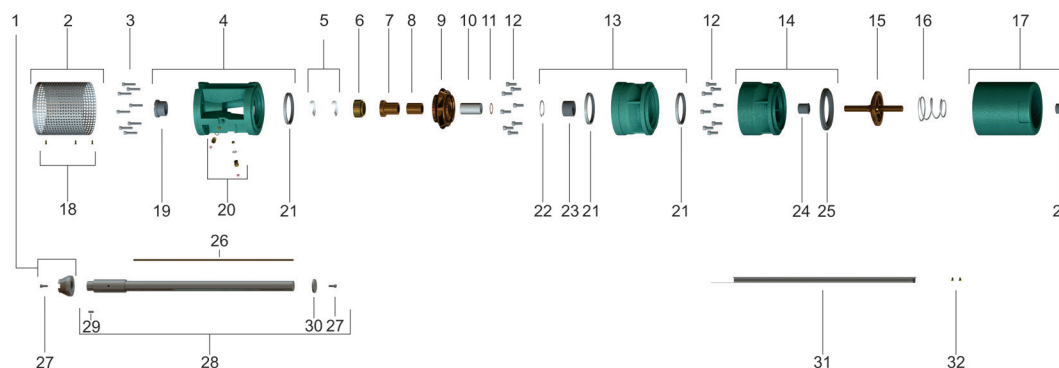


Lista de Peças S70

Descrição dos Componentes do Produto



Item	Código do componente	Descrição	Composição do Kit	Quant. de peças utilizadas no produto	Quant. de peças contidas em cada embalagem	Observações
1	87530020100A	Kit Acoplamento Bombeador S70 S403 60X37mm	Acoplamento Bombeador S70 S403 60X37mm	1	1	Componente utilizado para os motores séries 403/801
	87530021100A	Kit Acoplamento Bombeador S70 S801 60X72mm	Acoplamento Bombeador S70 S801 60X72mm	1	1	Componente utilizado para os motores série 801
	87530014100A	Kit Acoplamento Bombeador S30-160 50X83mm	Acoplamento Bombeador S30-160 50X83mm	1	1	Componente utilizado para os motores séries 610/710/760
2	87510053100A	Kit Crivo Bombeador S70-160 8"	Crivo Bombeador S70-160 8"	1	1	Componente utilizado para os motores séries 403/801
			Parafuso LATÃO CCHF 3/16x1/2"	3	3	
3	87520181109A	Kit Parafuso ALLEN INOX 303/304 5/16x1.1/2"	-	8	8	-
4	87565078100A	Kit Corpo de Sucção S70 6"	Corpo de Sucção S70 6"	1	1	Componente utilizado para os motores séries 610/760
			Bucha Guia GRAFITE Axial 59.5x35mm	1	1	
			Bucha Guia INBR 98X85.5mm	1	1	
	87565079100A	Kit Corpo de Sucção S70 8"	Kit Vedação Sucção	2	2	Componente utilizado para os motores séries 403/801
			Corpo de Sucção S70 8"	1	1	
			Bucha Guia GRAFITE Axial 59.5x35mm	1	1	
5	87520624106A	Kit Retenedor BRONZE NBR 00479 L52.25x38x10mm	-	2	2	-
			Parafuso ALLEN INOX 303/304 1/4x5/8"	2	2	-
6	87530498100A	Anel de Vedação Bombeador S70-290R	-	1	-	-
7	87530773100A	Sino Afastador Areia S70	-	1	-	-
8	87531401100A	Bucha de Desgaste Bombeador S70 34X51mm	-	1	-	-
9	87500211301A	Rotor Bombeador S70	-	**	1	**Quantidade de acordo com o número de estágios do produto
10	87531402100A	Bucha de Desgaste Bombeador S70 34X63mm	-	1	-	-
11	87530032100A	Arruela de Ajuste BRONZE S70 33X0.5mm	Arruela de Ajuste BRONZE S70 33X0.5mm	**	1	**Quantidade de acordo com a necessidade na montagem
	87530033100A	Arruela de Ajuste BRONZE S70 33X1mm	Arruela de Ajuste BRONZE S70 33X1mm	**	1	
13	87565014100A	Kit Corpo do Estágio S70	-	4	4	**Quantidade de acordo com o número de estágios do produto
			Corpo do Estágio S70	1	1	
			Bucha Guia INBR 98X85.5mm	**	2	
			Anel Elástico AM I-52	1	1	
			Bucha Guia NBR 52X26mm	1	1	

Lista de Peças S70

Descrição dos Componentes do Produto



Item	Código do componente	Descrição	Composição do Kit	Quant. de peças utilizadas no produto	Quant. de peças contidas em cada embalagem	Observações
14	87565118100A	Kit Corpo de Pressão S70	Corpo de Pressão S70	1	1	-
			Bucha Guia NBR 16X26mm	1	1	
			Assento da Válvula 130x13mm	1	1	
15	87500086301A	Disco da Válvula de Retenção S70	Disco da Válvula de Retenção S70	1	1	-
16	87520623107A	Mola INOX 304 MC80A	Mola INOX 304 MC80A	1	1	Componente utilizado nos bombadores até 5 estágios
	87520623106A	Mola INOX 304 MC80A	Mola INOX 304 MC80A	1	1	Componente utilizado nos bombadores a partir de 6 estágios
17	87565450100A	Kit Corpo da Válvula de Retenção S70	Corpo da Válvula de Retenção S70	1	1	-
			Bucha Guia NBR 16X26mm	1	1	
18	87520187101A	Kit Parafuso LATÃO CCHF 3/16x1/2"	Parafuso LATÃO CCHF 3/16x1/2"	2	2	-
19	87520324100A	Bucha Guia GRAFITE Axial 59.5x35mm	-	1	-	Componente utilizado para os motores séries 403/801
20	87520318101A	Kit Vedação Sucção S403-801	Válvula Bronze BS295 Sinterizada	2	2	Componente utilizado para os motores séries 403/801
			Anel O-ring NBR 7.9x2mm	2	2	
			Parafuso Enchimento 105A	2	2	
			Vedação NBR Provisória Válvula Filtro VM	2	2	
21	87531305100A	Bucha Guia INBR 98X85.5mm	-	**	1	Quantidade de acordo com o número de estágios do produto
22	87520135103A	Anel Elástico AM I-52	-	**	1	
23*	87520309107A	Bucha Guia NBR 52X26mm	-	**	1	* Para bucha guia em quantidades múltiplas verificar a seção Componentes e Peças ** Quantidade de acordo com o número de estágios do produto
24*	87520309101A	Bucha Guia NBR 16X26mm	-	2	1	* Para bucha guia em quantidades múltiplas verificar a seção Componentes e Peças
25	87520306102A	Assento da Válvula 130x13mm	-	1	-	-
26	*	Chaveta Bombeador S70	Chaveta Bombeador S70	1	1	*Código do componente de acordo com o número de estágios do produto (VIDE TABELA)
27	87520181103A	Parafuso ALLEN INOX 303/304 1/4x5/8"	-	2	2	Componente utilizado para os motores séries 403/801
	87520164101A	Parafuso INOX 303/304 S/CAB. 1/4x1/2"	-	2	2	Componente utilizado para os motores séries 610/710/760/801
28	*	Kit Eixo Bombeador S70	Eixo Bombeador S70	1	1	*Código do componente de acordo com o número de estágios do produto (VIDE TABELA)
			Parafuso ALLEN INOX 303/304 1/4x5/8"	1	1	
			Arruela de Pressão Encosto S70	1	1	
			Chaveta Bombeador S70	1	1	
29	87520193104A	Pino Guia SAE 8620 ACN 6X16mm	-	1	-	Componente utilizado para os motores série 403
	87520621104A	Chaveta INOX 304 3/16x532x27mm	-	1	-	Componente utilizado para os motores séries 610/710/760
	87520621106A	Chaveta INOX 304 5/16x1/4x31.75mm	-	1	-	Componente utilizado para os motores série 801
30	87530001100A	Arruela de Pressão Encosto S70	-	1	-	-
31	*	Proteção do Cabo	-	1	-	*Código do componente de acordo com o número de estágios do produto (VIDE TABELA)
32	87520188102A	Kit Parafuso LATÃO CRF 3/16x6.5mm	-	4(6)	2	Para bombadores de 09 a 13 estágios, considerar a quantidade entre parênteses

Lista de Peças

S70

Descrição dos Componentes do Produto



Item 26	Chaveta Bombeador S70
Nº Estágios	Código
1	87530482100A
2	87530483100A
3	87530484100A
4	87530485100A
5	87530486100A
6	87530487100A
7	87530488100A
8	87530489100A
9	87530490100A
10	87530491100A
11	87530492100A
12	87530493100A
13	87530494100A

Item 28	Kit Eixo Bombeador S70
Nº Estágios	Código
1	87565322100A
2	87565323100A
3	87565324100A
4	87565325100A
5	87565326100A
6	87565327100A
7	87565328100A
8	87565329100A
9	87565330100A
10	87565331100A
11	87565332100A
12	87565333100A
13	87565334100A

Item 31	Proteção do Cabo
Nº Estágios	Código
1	87510126113A
2	87510126117A
3	87510123143A
4	87510123146A
5	87510122100A
6	87510123149A
7	87510123150A
8	87510123127A
9	87510122150A
10	87510123129A
11	87510118107A
12	87510118109A
13	87510118111A