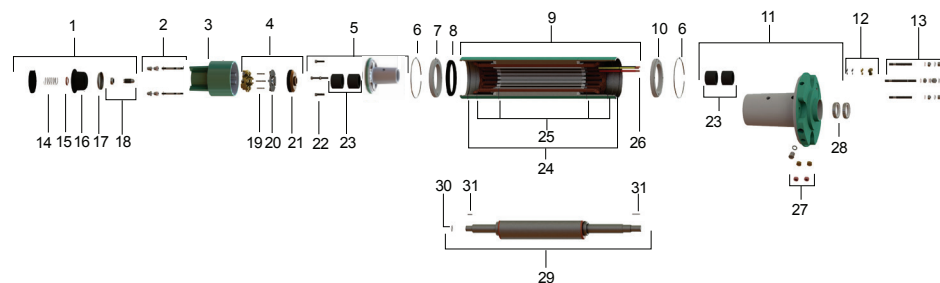


Lista de Peças

Motor Série 760

Descrição dos Componentes do Produto



Item	Código do componente	Descrição	Composição do Kit	Quant. de peças utilizadas no produto	Quant. de peças contidas em cada embalagem	Observações
1	87530758101A	Kit Tampa da Caixa do Diafragma S710-760	Tampa da Caixa do Diafragma S710-760	1	1	-
			Mola INOX 304 M45	1	1	
			Apoio da Mola do Diafragma ELETROL 34X1mm	1	1	
			Diafragma NBR 60209	1	1	
			Proteção Diafragma S500-760	1	1	
2*	87520204106A	Kit Prisioneiro Fixação INOX 304	Kit Parafuso Regulador S710-760	1	1	* Para arruela lisa em quantidades múltiplas verificar a seção Componentes e Peças
			Porca Calota INOX 303/304 3/8x16FFP	4	4	
			Arruela Lisa 3/8"	4	4	
3	87500011101A	Caixa do Diafragma S710-760	Prisioneiro Fixação INOX 304 3/8x14,5mm	4	4	-
			-	1	-	
			-	1	-	
4	87565141100A	Kit Mancal Axial S710-760	Escora de Apoio Completa S710-760	1	1	-
			Pino de Guia SAE 8620 ACN 6X26mm	6	6	
			Pastilha de Apoio Completa S710-760	1	1	
			Disco de Encosto Completo S710-760	1	1	
5	87565317100A	Kit Tampa do Mancal Inferior S710-760	Parafuso Allen INOX 303/304 3/8x1"	1	1	-
			Kit Bucha de Guia GRAFITE Sup/Inf 48x32.1x35mm	1	1	
			Tampa do Mancal Inferior S710-760	1	1	
6	87520134100A	Kit Anel Elástico AC I-30	-	2	2	-
7	87500001402A	Anel de Fixação Inferior S710-760	-	1	-	-
8	8752289101A	Arruela Lisa NBR 6"	-	1	-	-
9	*	Kit Corpo do Motor S760	Corpo do Motor S760	1	1	*Código do componente de acordo com a potência e tensão do produto (VIDE TABELA)
			Kit Bobina de Campo S710	1	1	
			Cabo de Saída do Motor	1	1	
10	87500002401A	Anel de Fixação Superior S610-760	-	1	-	-
11	*	Kit Tampa do Mancal Superior S710	Kit Bucha de Guia GRAFITE Sup/Inf 48x32.1x35mm	1	1	*Código do componente de acordo com a potência e tensão do produto (VIDE TABELA)
			Tampa do Mancal Superior S710	1	1	
			Kit Vedação da Tampa S350-760	1	1	
			Kit Retentor NBR 00285 BA-L38.1x27x6.4mm	1	1	
12	*	Vedação do Cabo de Saída	-	**	-	*Código e quantidade do componente de acordo com a potência e tensão do produto (VIDE TABELA)

Lista de Peças

Motor Série 760

Descrição dos Componentes do Produto



Item	Código do componente	Descrição	Composição do Kit	Quant. de peças utilizadas no produto	Quant. de peças contidas em cada embalagem	Observações
13*	87520204110A	Kit Prisioneiro de Fixação INOX 304 3/8x79mm	Prisioneiro de Fixação INOX 304 3/8x79mm	4	4	* Para arruela lisa em quantidades múltiplas verificar a seção Componentes e Peças
			Arruela Lisa INOX 303/304 3/8"	4	4	
			Arruela Lisa 3/8"	4	4	
			Porca Sextavada INOX 303/304 NC 3/8x16FFP	8	8	
14	87520623108A	Mola INOX 304 M45	-	1	-	-
15	87510040400A	Apoio da Mola do Diafragma ELETROL. 34X1mm	-	1	-	-
16	87520310101A	Diafragma NBR 60209	-	1	-	-
17	87510063100A	Proteção Diafragma S500-760	-	1	-	-
18	87530719100A	Kit Parafuso Regulador S710-760	Porca Sextavada INOX 303/304 11/16x16FFP	1	1	-
			Parafuso Regulador S710-760	1	1	-
19	87520193106A	Kit Pino de Guia SAE 8620 ACN 6X26mm	-	6	6	-
20	87565126100A	Pastilha de Apoio S710-760	-	1	-	-
21	87565135100A	Disco de Encosto S710-760	-	1	-	-
22	87520181105A	Kit Parafuso Allen INOX 303/304 3/8x1"	-	4	4	-
23	87520325106A	Bucha de Guia GRAFITE Sup./Inf. 48x30.39x35mm SEMI	-	4	1	-
24	*	Kit Bobina de Campo S710	Bobina de Campo S710	1	1	*Código do componente de acordo com a potência e tensão do produto (VIDE TABELA)
			Tampa do Canal do Corpo do Motor S710	1	1	
			Invólucro de Poliéster S710	1	1	
			Testeira de Poliéster S710-760 420mm	1	1	
			Testeira de Poliéster S610-710 420mm	1	1	
25	*	Kit Enrolamento do Motor S710	Tampa do Canal do Corpo do Motor S710	1	1	*Código do componente de acordo com a potência e tensão do produto (VIDE TABELA)
			Invólucro de Poliéster S710	1	1	
			Testeira de Poliéster S710-760 420mm	1	1	
			Testeira de Poliéster S610-710 420mm	1	1	
26	*	Cabo de Saída do Motor	Cabo de Saída do Motor	1	-	*Código do componente de acordo com a potência e tensão do produto (VIDE TABELA)
27	87520318100A	Kit Vedação da Tampa S350-760	Anel O-ring NBR 6x2mm	1	1	-
			Parafuso INOX 303/304 CCF 3/8"x12mm	1	1	
			Vedação NBR Válvula do Filtro VM	2	2	
			Válvula de Filtro BR BS295 Sinterizado	2	2	
28	87520624104A	Kit Retentor NBR 00285 BA-L38.1x27x6.4mm	-	2	2	-
29	*	Kit Rotor do Motor S710	Rotor do Motor S710	1	1	*Código do componente de acordo com a potência e tensão do produto (VIDE TABELA)
			Anel Elástico AÇO CARBONO E-25	1	1	
			Chaveta INOX 304 3/16x532x27mm	2	2	
30	87520133101A	Anel Elástico AÇO CARBONO E-25	-	1	-	-
31	87520621104A	Chaveta INOX 304 3/16x532x27mm	-	1	-	-

Motor Série 760

Descrição dos Componentes do Produto



Item 9	Kit Corpo do Motor Série 760		
Potência (cv)	Tensão (V)	T	Código
25	220/380	X	8757417100A
	220	X	87574178100A
	380	X	87574179100A
	440	X	87574180100A
27,5	220/380	X	87574181100A
	220	X	87574182100A
	380	X	87574183100A
	440	X	87574184100A
30	220/380	X	87574185100A
	220	X	87574186100A
	380	X	87574187100A
	440	X	87574188100A
32,5	220/380	X	87574189100A
	220	X	87574190100A
	380	X	87574191100A
	440	X	87574192100A
35	220/380	X	87574193100A
	220	X	87574194100A
	380	X	87574195100A
	440	X	87574196100A
37,5	220/380	X	87574193100A
	220	X	87574194100A
	380	X	87574195100A
	440	X	87574196100A

Item 11	Tampa do Mancal Superior Série 760		
Potência (cv)	Tensão (V)	T	Código
25 a 37,5	220	X	87565445100A
	220/380	X	87565444100A
	380/440	X	87565442100A

Item 12	Vedação do Cabo Série 760			
Potência (cv)	Tensão (V)	T	Código	Quant. (JG)
25 a 37,5	220	X	87565148100A	1
	220/380	X	87565146100A	2
	380/440	X	87565147100A	1

Item 24	Kit Bobina de Campo Série 760		
Potência (cv)	Tensão (V)	T	Código
25	220/380	X	87530810100A
	440	X	87530811100A
27,5	220/380	X	87530812100A
	440	X	87530813100A
30	220/380	X	87530814100A
	440	X	87530815100A
32,5	220/380	X	87530816100A
	440	X	87530817100A
35	220/380	X	87530818100A
	440	X	87530819100A
37,5	220/380	X	87530818100A
	440	X	87530819100A

Item 25	Kit Enrolamento do Motor Série 760		
Potência (cv)	Tensão (V)	T	Código
25	220/380	X	87560019115A
	440	X	87560019115A
27,5	220/380	X	87560019116A
	440	X	87560019116A
30	220/380	X	87560019116A
	440	X	87560019116A
32,5	220/380	X	87560019116A
	440	X	87560019116A
35	220/380	X	87560019117A
	440	X	87560019117A
37,5	220/380	X	87560019117A
	440	X	87560019117A

Item 26	Cabo de Saída do Motor Série 760		
Potência (cv)	Tensão (V)	T	Código
25	220/380	X	87565532100A
	220	X	87531328100A
	380	X	87531327100A
	440	X	87531327100A
27,5	220/380	X	87565532100A
	220	X	87531328100A
	380	X	87531327100A
	440	X	87531327100A
30	220/380	X	87565532100A
	220	X	87531328100A
	380	X	87531327100A
	440	X	87531327100A
32,5	220/380	X	87565532101A
	220	X	87531328101A
	380	X	87531327101A
	440	X	87531327101A
35	220/380	X	87565532101A
	220	X	87531328101A
	380	X	87531327101A
	440	X	87531327101A
37,5	220/380	X	87565532101A
	220	X	87531328101A
	380	X	87531327101A
	440	X	87531327101A

Item 29	Kit Rotor do Motor Série 760		
Potência (cv)	Tensão (V)	T	Código
25	220/380	X	87572027100A
	440	X	87572027100A
27,5	220/380	X	87572028100A
	440	X	87572028100A
30	220/380	X	87572028100A
	440	X	87572028100A
32,5	220/380	X	87572028100A
	440	X	87572028100A
35	220/380	X	87572029100A
	440	X	87572029100A
37,5	220/380	X	87572029100A
	440	X	87572029100A