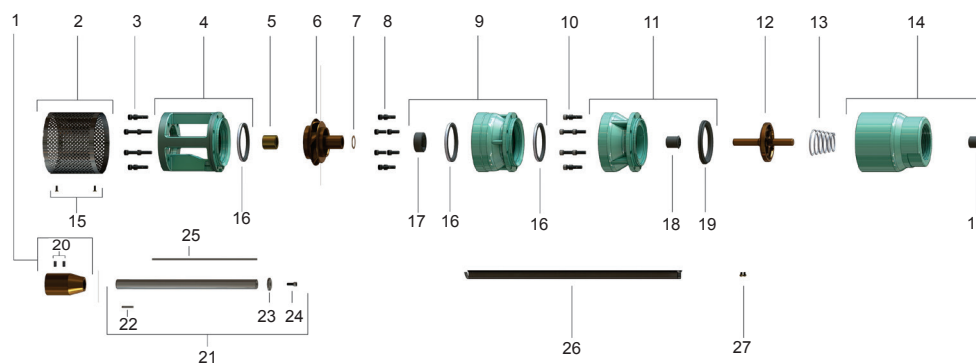


Lista de Peças S40R

Descrição dos Componentes do Produto



Item	Código do componente	Descrição	Composição do Kit	Quant. de peças utilizadas no produto	Quant. de peças contidas em cada embalagem	Observações
1	87530017100A	Kit Acoplamento Bombeador S35-65 S403 50X37mm	Acoplamento Bombeador S35-65 S403 50X37mm	1	1	Componente utilizado para os motores série 403
	87500219301A	Kit Acoplamento Bombeador S30-65 S500 50X88mm	Acoplamento Bombeador S30-65 S500 50X88mm	1	1	Componente utilizado para os motores série 500
	87530014100A	Kit Acoplamento Bombeador S30-160 50X83mm	Acoplamento Bombeador S30-160 50X83mm	1	1	Componente utilizado para os motores série 610 / 710 / 760
2	87510051100A	Kit Crivo Bombeador S40-65 8"	Crivo Bombeador S40-65 8"	1	1	Componente utilizado para os motores série 403
	87510049100A	Kit Crivo Bombeador S30-65 6"	Crivo Bombeador S30-65 6"	1	1	-
3	87520181108A	Kit Parafuso ALLEN INOX 303/304 5/16x1"	-	8	8	Componente utilizado nos bombeadores até 17 estágios
	87520181109A	Kit Parafuso ALLEN INOX 303/304 5/16x1,2"	-	8	8	Componente utilizado nos bombeadores a partir de 18 estágios
4	87565102100A	Kit Corpo de Sucção S40-40R 6"	Corpo de Sucção S40-40R 6"	1	1	-
	87565103100A	Kit Corpo de Sucção S40-40R 8"	Corpo de Sucção S40-40R 8"	1	1	-
5	87531390100A	Bucha de Desgaste S30-40R 32X34mm	Bucha de Desgaste S30-40R 32X34mm	1	1	-
	87531391100A	Bucha de Desgaste S30-40R 32X72mm	Bucha de Desgaste S30-40R 32X72mm	1	1	Componente utilizado de 18 a 20 estágios
6	87500206302A	Rotor Bombeador S40R	-	**	1	**Quantidade de acordo com o número de estágios do produto
7	87530030100A	Kit Arruela de Ajuste S30-65 30X0,5mm	Arruela de Ajuste S30-65 30X0,5mm	**	1	**Quantidade de acordo com a necessidade de montagem
	87530031100A	Kit Arruela de Ajuste S30-65 30X1mm	Arruela de Ajuste S30-65 30X1mm	**	1	**Quantidade de acordo com a necessidade de montagem
8	87520181112A	Kit Parafuso ALLEN INOX 303/304 5/16x3/4"	Parafuso ALLEN INOX 303/304 5/16x3/4"	**	8	**Quantidade de acordo com o número de estágios do produto, múltiplos de 8 unidades
	87520181113A	Kit Parafuso ALLEN INOX 303/304 5/16x7/8"	Parafuso ALLEN INOX 303/304 5/16x7/8"	8	8	-
9	87565011100A	Kit Corpo do Estágio S40-40R	Corpo do Estágio S40-40R	**	1	**Quantidade de acordo com o número de estágios do produto
			Bucha Guia INBR 88X76,5mm	**	2	
			Bucha Guia NBR 45X20mm	**	1	

Lista de Peças S40R

Descrição dos Componentes do Produto



Item	Código do componente	Descrição	Composição do Kit	Quant. de peças utilizadas no produto	Quant. de peças contidas em cada embalagem	Observações
10	8752018113A	Kit Parafuso ALLEN INOX 303/304 5/16x7/8"	-	8	8	-
11	87565114100A	Kit Corpo de Pressão S30-65	Corpo de Pressão S30-65	1	1	-
			Bucha Guia NBR 16X26mm	1	1	
			Assento da Válvula de Retenção 100x20mm	1	1	
12	87500084301A	Disco da Válvula de Retenção S30-65	Disco da Válvula de Retenção S30-65	1	1	-
13	87520623105A	Mola INOX 304 MC60A	Mola INOX 304 MC60A	1	1	Componente utilizado de 01 a 17 estágios
	87520623104A	Mola INOX 304 MC60	Mola INOX 304 MC60A	1	1	Componente utilizado de 18 a 20 estágios
14	87565453100A	Kit Corpo da Válvula de Retenção S30-40R	Corpo da Válvula de Retenção S30-40R	1	1	-
			Bucha Guia NBR 16X26mm	1	1	
15	87520187101A	Kit Parafuso LATÃO CCHF 3/16x1/2"	-	2 (3)	2	Para os bombadores utilizados nos motores série 403 considerar a quantidade entre parênteses
16*	87531304100A	Bucha Guia INBR 88X76.5mm	-	**	1	* Para bucha guia em quantidades múltiplas verificar a seção Componentes e Peças **Quantidade de acordo com o número de estágios do produto, múltiplos de 2 unidades mais 1 unidade
17*	87531307100A	Bucha Guia NBR 45X20mm	-	**	1	* Para bucha guia em quantidades múltiplas verificar a seção Componentes e Peças **Quantidade de acordo com o número de estágios do produto
18*	87520309101A	Bucha Guia NBR 16X26mm	-	**	1	* Para bucha guia em quantidades múltiplas verificar a seção Componentes e Peças **Quantidade de acordo com o número de estágios do produto
19	87520306100A	Assento da Válvula de Retenção 100x20mm	-	1	-	-
20	87520164101A	Kit Parafuso INOX 303/304 S/Cabeça. 1/4x1/2"	-	2	2	-
21	*	Kit Eixo Bombador S40	Eixo Bombador S40R	1	1	*Código do componente de acordo com o número de estágios do produto (VIDE TABELA)
			Chaveta INOX 304 3/16x532x27mm	1	1	
			Arruela de Pressão S30-65	1	1	
			Parafuso ALLEN INOX 303/304 1/4x5/8"	1	1	
			Chaveta Bombador S40R	1	1	
22	87520621104A	Chaveta INOX 304 3/16x532x27mm	-	1	-	-
23	87530004100A	Arruela de Pressão S30-65	-	1	-	-
24	87520181103A	Parafuso ALLEN INOX 303/304 1/4x5/8"	-	1 (2)	1	Para os motores da série 403 considerar a quantidade entre parênteses
25	*	Chaveta Bombador S40R	-	1	-	*Código do componente de acordo com o número de estágios do produto (VIDE TABELA)
26	*	Proteção do Cabo	-	1	-	*Código do componente de acordo com o número de estágios do produto (VIDE TABELA)
27	87520188102A	Kit Parafuso LATÃO CRF 3/16x6.5mm	-	4(6)	2	Para bombadores de 10 a 20 estágios, considerar a quantidade entre parênteses

Lista de Peças S40R

Descrição dos Componentes do Produto



Item 21	Kit Eixo Bombeador S40
Nº Estágios	Código
1	87531096100A
2	87531097100A
3	87531099100A
4	87531100100A
5	87531101100A
6	87531102100A
7	87531103100A
8	87531104100A
9	87531105100A
10	87531106100A
11	87531107100A
12	87531108100A
13	87531109100A
14	87531110100A
15	87531111100A
16	87531112100A
17	87531113100A
18	87565359100A
19	87565360100A
20	87565361100A

Item 25	Chaveta Bombeador S40R
Nº Estágios	Código
1	87530464100A
2	87530465100A
3	87530466100A
4	87530467100A
5	87530468100A
6	87530469100A
7	87530470100A
8	87530471100A
9	87530472100A
10	87530473100A
11	87530550100A
12	87530474100A
13	87530475100A
14	87530476100A
15	87530477100A
16	87530551100A
17	87530552100A
18	87530553100A
19	87530554100A
20	87530555100A

Item 26	Proteção do Cabo		
	Tensão Única	Tensão 220/380	
Nº Estágios	Código	Código Proteção 1	Código Proteção 2
2	10000018308A	10000018218A	10000018308A
3	10000018315A	10000018222A	10000018315A
4	10000018321A	10000018228A	10000018321A
5	10000018329A	10000018239A	10000018329A
6	10000018339A	10000018249A	10000018339A
7	10000018345A	10000018258A	10000018345A
8	10000018409A	10000018265A	10000018352A
9	10000018411A	10000018271A	10000018357A
10	10000018415A	10000018278A	10000018370A
11	10000018376A	10000018283A	10000018376A
12	10000018384A	10000018290A	10000018384A
13	10000018388A	10000018294A	10000018388A
14	10000018431A	10000018297A	10000018391A
15	10000018435A	10000018301A	10000018395A
16	10000018437A	10000018303A	10000018397A
17	10000018438A	10000018304A	10000018398A
18	10000018439A	10000018305A	10000018399A
19	10000018440A	-	-
20	10000018441A	-	-

Se acoplado aos motores tensão 220/380, considerar código da proteção 1 mais o código da proteção 2

*Preço por código