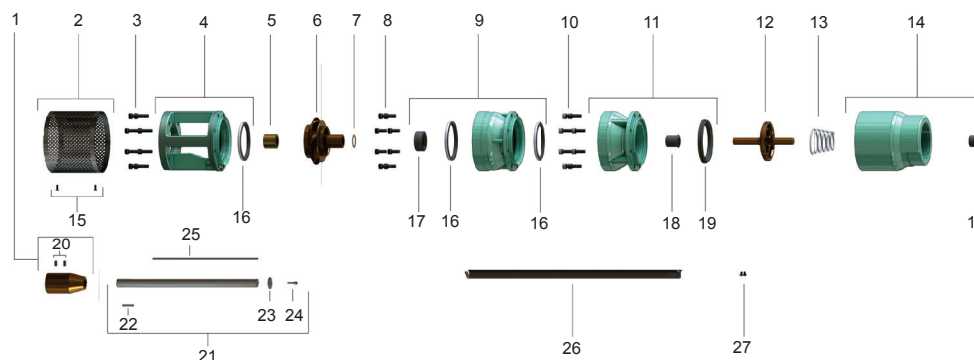


# Lista de Peças S40R

## Descrição dos Componentes do Produto



| Item | Código do componente | Descrição                                     | Composição do Kit                         | Quant. de peças utilizadas no produto | Quant. de peças contidas em cada embalagem | Observações   |
|------|----------------------|---|---|---------------------------------------|--|---|
| 1    | 87530017100A         | Kit Acoplamento Bombeador S35-65 S403 50X37mm | Acoplamento Bombeador S35-65 S403 50X37mm | 1                                     | 1  | Componente utilizado para os motores série 403                                      |
|      |                      |   | Parafuso ALLEN INOX 303/304 1/4x5/8"      | 1                                     | 1  |   |
|      | 87500219301A         | Kit Acoplamento Bombeador S30-65 S500 50X88mm | Acoplamento Bombeador S30-65 S500 50X88mm | 1                                     | 1  | Componente utilizado para os motores série 500                                      |
| 2    |                      |   | Parafuso INOX 303/304 S/Cabeça 1/4x1/2"   | 2                                     | 2  |   |
|      | 87530014100A         | Kit Acoplamento Bombeador S30-160 50X83mm     | Acoplamento Bombeador S30-160 50X83mm     | 1                                     | 1  | Componente utilizado para os motores série 610 / 710 / 760                          |
|      |                      |   | Parafuso INOX 303/304 S/Cabeça 1/4x1/2"   | 2                                     | 2  |   |
| 3    | 87510051100A         | Kit Crivo Bombeador S40-65 8"                 | Crivo Bombeador S40-65 8"                 | 1                                     | 1  | Componente utilizado para os motores série 403                                      |
|      |                      |   | Parafuso LATÃO CCHF 3/16x1/2"             | 3                                     | 3  |   |
|      | 87510049100A         | Kit Crivo Bombeador S30-65 6"                 | Crivo Bombeador S30-65 6"                 | 1                                     | 1  | -   |
| 4    |                      |   | Parafuso LATÃO CCHF 3/16x1/2"             | 2                                     | 2  |   |
|      | 87520181108A         | Kit Parafuso ALLEN INOX 303/304 5/16x1"       | -   | 8                                     | 8  | Componente utilizado nos bombadores até 17 estágios                                 |
|      | 87520181109A         | Kit Parafuso ALLEN INOX 303/304 5/16x1 1/2"   | -   | 8                                     | 8  | Componente utilizado nos bombadores a partir de 18 estágios                         |
| 5    | 87565102100A         | Kit Corpo de Sucção S40-40R 6"                | Corpo de Sucção S40-40R 6"                | 1                                     | 1  | -   |
|      |                      |   | Bucha Guia INBR 88X76.5mm                 | 1                                     | 1  |   |
|      | 87565103100A         | Kit Corpo de Sucção S40-40R 8"                | Corpo de Sucção S40-40R 8"                | 1                                     | 1  | -   |
| 6    |                      |   | Bucha Guia INBR 88X76.5mm                 | 1                                     | 1  |   |
|      | 87531390100A         | Bucha de Desgaste S30-40R 32X34mm             | Bucha de Desgaste S30-40R 32X34mm         | 1                                     | 1  | -   |
|      | 87531391100A         | Bucha de Desgaste S30-40R 32X72mm             | Bucha de Desgaste S30-40R 32X72mm         | 1                                     | 1  | Componente utilizado de 18 a 20 estágios  |
| 7    | 87500206302A         | Rotor Bombeador S40R                          | -   | **                                    | 1  | **Quantidade de acordo com o número de estágios do produto                          |
|      | 87530030100A         | Kit Arruela de Ajuste S30-65 30X0.5mm         | Arruela de Ajuste S30-65 30X0.5mm         | **                                    | 1  | **Quantidade de acordo com a necessidade de montagem                                |
|      | 87530031100A         | Kit Arruela de Ajuste S30-65 30X1mm           | Arruela de Ajuste S30-65 30X1mm           | **                                    | 1  |   |
| 8    | 87520181112A         | Kit Parafuso ALLEN INOX 303/304 5/16x3/4"     | Parafuso ALLEN INOX 303/304 5/16x3/4"     | **                                    | 8  | **Quantidade de acordo com o número de estágios do produto, múltiplos de 8 unidades |
|      | 87520181113A         | Kit Parafuso ALLEN INOX 303/304 5/16x7/8"     | Parafuso ALLEN INOX 303/304 5/16x7/8"     | 8                                     | 8  | -   |
| 9    | 87565011100A         | Kit Corpo do Estágio S40-40R                  | Corpo do Estágio S40-40R                  | **                                    | 1  | **Quantidade de acordo com o número de estágios do produto                          |
|      |                      |   | Bucha Guia INBR 88X76.5mm                 |                                       | 2  |   |
|      |                      |   | Bucha Guia NBR 45X20mm                    |                                       | 1  |   |
| 10   | 87520181113A         | Kit Parafuso ALLEN INOX 303/304 5/16x7/8"     | -   | 8                                     | 8  | -   |

# Lista de Peças

## S40R

### Descrição dos Componentes do Produto



| Item | Código do componente | Descrição                                    | Composição do Kit                       | Quant. de peças utilizadas no produto | Quant. de peças contidas em cada embalagem | Observações  |
|------|----------------------|--|---|---------------------------------------|--|--|
| 11   | 87565114100A         | Kit Corpo de Pressão S30-65                  | Corpo de Pressão S30-65                 | 1                                     | 1  | -  |
|      |                      |  | Bucha Guia NBR 16X26mm                  | 1                                     | 1  |  |
|      |                      |  | Assento da Válvula de Retenção 100x20mm | 1                                     | 1  |  |
| 12   | 87500084301A         | Disco da Válvula de Retenção S30-65          | Disco da Válvula de Retenção S30-65     | 1                                     | 1  | -  |
| 13   | 87520623105A         | Mola INOX 304 MC60A                          | Mola INOX 304 MC60A                     | 1                                     | 1  | Componente utilizado de 01 a 17 estágios   |
|      | 87520623104A         | Mola INOX 304 MC60                           | Mola INOX 304 MC60A                     | 1                                     | 1  | Componente utilizado de 18 a 20 estágios   |
| 14   | 87565453100A         | Kit Corpo da Válvula de Retenção S30-40R     | Corpo da Válvula de Retenção S30-40R    | 1                                     | 1  | -  |
|      |                      |  | Bucha Guia NBR 16X26mm                  | 1                                     | 1  |  |
| 15   | 87520187101A         | Kit Parafuso LATÃO CCHF 3/16x1/2"            | -                                       | 2 (3)                                 | 2  | Para os bombadores utilizados nos motores série 403 considerar a quantidade entre parênteses   |
| 16*  | 87531304100A         | Bucha Guia INBR 88X76.5mm                    | -                                       | **                                    | 1  | * Para bucha guia em quantidades múltiplas verificar a seção Componentes e Peças<br>**Quantidade de acordo com o número de estágios do produto, múltiplos de 2 unidades mais 1 unidade |
| 17*  | 87531307100A         | Bucha Guia NBR 45X20mm                       | -                                       | **                                    | 1  | * Para bucha guia em quantidades múltiplas verificar a seção Componentes e Peças<br>**Quantidade de acordo com o número de estágios do produto   |
| 18*  | 87520309101A         | Bucha Guia NBR 16X26mm                       | -                                       | **                                    | 1  | * Para bucha guia em quantidades múltiplas verificar a seção Componentes e Peças<br>**Quantidade de acordo com o número de estágios do produto   |
| 19   | 87520306100A         | Assento da Válvula de Retenção 100x20mm      | -                                       | 1                                     | -  | -  |
| 20   | 87520164101A         | Kit Parafuso INOX 303/304 S/Cabeça. 1/4x1/2" | -                                       | 2                                     | 2  | -  |
| 21   | *                    | Kit Eixo Bombador S40                        | Eixo Bombador S40R                      | 1                                     | 1  | *Código do componente de acordo com o número de estágios do produto (VIDE TABELA)  |
|      |                      |  | Chaveta INOX 304 3/16x532x27mm          | 1                                     | 1  |  |
|      |                      |  | Arruela de Pressão S30-65               | 1                                     | 1  |  |
|      |                      |  | Parafuso ALLEN INOX 303/304 1/4x5/8"    | 1                                     | 1  |  |
|      |                      |  | Chaveta Bombador S40R                   | 1                                     | 1  |  |
| 22   | 87520621104A         | Chaveta INOX 304 3/16x532x27mm               | -                                       | 1                                     | -  | -  |
| 23   | 87530004100A         | Arruela de Pressão S30-65                    | -                                       | 1                                     | -  | -  |
| 24   | 87520181103A         | Parafuso ALLEN INOX 303/304 1/4x5/8"         | -                                       | 1 (2)                                 | 1  | Para os motores da série 403 considerar a quantidade entre parênteses  |
| 25   | *                    | Chaveta Bombador S40R                        | -                                       | 1                                     | -  | *Código do componente de acordo com o número de estágios do produto (VIDE TABELA)  |
| 26   | *                    | Proteção do Cabo                             | -                                       | 1                                     | -  | *Código do componente de acordo com o número de estágios do produto (VIDE TABELA)  |
| 27   | 87520188102A         | Kit Parafuso LATÃO CRF 3/16x6.5mm            | -                                       | 4(6)                                  | 2  | Para bombadores de 10 a 20 estágios, considerar a quantidade entre parênteses  |

# Lista de Peças S40R

## Descrição dos Componentes do Produto



| Item 21     | Kit Eixo Bombeador S40 |
|-------------|------------------------|
| Nº Estágios | Código                 |
| 1           | 87531096100A           |
| 2           | 87531097100A           |
| 3           | 87531099100A           |
| 4           | 87531100100A           |
| 5           | 87531101100A           |
| 6           | 87531102100A           |
| 7           | 87531103100A           |
| 8           | 87531104100A           |
| 9           | 87531105100A           |
| 10          | 87531106100A           |
| 11          | 87531107100A           |
| 12          | 87531108100A           |
| 13          | 87531109100A           |
| 14          | 87531110100A           |
| 15          | 87531111100A           |
| 16          | 87531112100A           |
| 17          | 87531113100A           |
| 18          | 87565359100A           |
| 19          | 87565360100A           |
| 20          | 87565361100A           |

| Item 25     | Chaveta Bombeador S40R |
|-------------|------------------------|
| Nº Estágios | Código                 |
| 1           | 87530464100A           |
| 2           | 87530465100A           |
| 3           | 87530466100A           |
| 4           | 87530467100A           |
| 5           | 87530468100A           |
| 6           | 87530469100A           |
| 7           | 87530470100A           |
| 8           | 87530471100A           |
| 9           | 87530472100A           |
| 10          | 87530473100A           |
| 11          | 87530550100A           |
| 12          | 87530474100A           |
| 13          | 87530475100A           |
| 14          | 87530476100A           |
| 15          | 87530477100A           |
| 16          | 87530551100A           |
| 17          | 87530552100A           |
| 18          | 87530553100A           |
| 19          | 87530554100A           |
| 20          | 87530555100A           |

| Item 26     | Proteção do cabo |
|-------------|------------------|
| Nº Estágios | Código           |
| 1           | 87510127104A     |
| 2           | 87510126116A     |
| 3           | 87510126119A     |
| 4           | 87510126102A     |
| 5           | 87510126104A     |
| 6           | 87510123119A     |
| 7           | 87510123122A     |
| 8           | 87510123125A     |
| 9           | 87510122125A     |
| 10          | 87510122126A     |
| 11          | 87510123105A     |
| 12          | 87510123106A     |
| 13          | 87510123132A     |
| 14          | 87510123109A     |
| 15          | 87510123110A     |
| 16          | 87510121100A     |
| 17          | 87510121100A     |
| 18          | 87510123154A     |
| 19          | 87510123115A     |
| 20          | 87510123117A     |