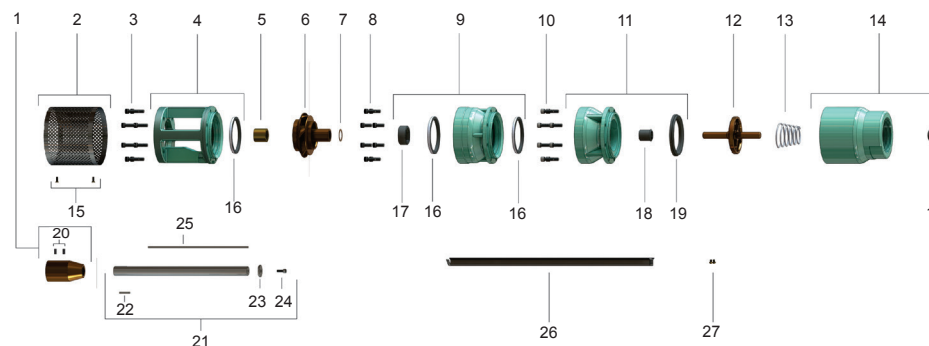


Lista de Peças S40

Descrição dos Componentes do Produto



Item	Código do componente	Descrição	Composição do Kit	Quant. de peças utilizadas no produto	Quant. de peças contidas em cada embalagem	Observações
1	87530017100A	Kit Acoplamento Bombeador S35-65 S403 50X37mm	Acoplamento Bombeador S35-65 S403 50X37mm	1	1	Componente utilizado para os motores série 403
	87500219301A	Kit Acoplamento Bombeador S30-65 S500 50X88mm	Acoplamento Bombeador S30-65 S500 50X88mm	1	1	Componente utilizado para os motores série 500
	87530014100A	Kit Acoplamento Bombeador S30-160 50X83mm	Acoplamento Bombeador S30-160 50X83mm	1	1	Componente utilizado para os motores séries 610 / 710 / 760
2	87510051100A	Kit Crivo Bombeador S40-65 8"	Crivo Bombeador S40-65 8"	1	1	Componente utilizado para os motores série 403
	87510049100A	Kit Crivo Bombeador S30-65 6"	Crivo Bombeador S30-65 6"	1	1	Componente utilizado para os motores séries 610 / 710 / 760
			Parafuso LATÃO CCHF 3/16x1/2"	2	2	
3	87520181108A	Kit Parafuso ALLEN INOX 303/304 5/16x1"	Parafuso ALLEN INOX 303/304 5/16x1"	8	8	Componente utilizado para os motores séries 500 a 760
	87520181109A	Kit Parafuso ALLEN INOX 303/304 5/16x1.1/2"	Parafuso ALLEN INOX 303/304 5/16x1.1/2"	8	8	Componente utilizado para os motores série 403
4	87565103100A	Kit Corpo de Sucção S40-40R 8"	Corpo de Sucção S40-40R 8"	1	1	Componente utilizado para os motores série 403
			Bucha Guia INBR 88X76.5mm	1	1	
	87565102100A	Kit Corpo de Sucção S40-40R 6"	Corpo de Sucção S40-40R 6"	1	1	Componente utilizado para os motores séries 500 a 760
5	8753139100A	Bucha de Desgaste S30-40R 32X34mm	Bucha de Desgaste S30-40R 32X34mm	1	-	Componente utilizado para os motores séries 500 a 760
			Bucha de Desgaste S30-40R 32X72mm	1	-	Componente utilizado a partir de 15 estágios para os motores série 403
6	87500206301A	Rotor Bombeador S40	-	**	1	**Quantidade de acordo com o número de estágios do produto
7	87530030100A	Kit Arruela de Ajuste S30-65 30X0.5mm	-	**	1	**Quantidade de acordo com a necessidade na montagem
	87530031100A	Kit Arruela de Ajuste S30-65 30X1mm	-	**	1	
8	87520181112A	Kit Parafuso ALLEN INOX 303/304 5/16x3/4"	-	**	8	**Quantidade de acordo com o número de estágios do produto, múltiplos de 8 unidades
9	87565011100A	Kit Corpo do Estágio S40-40R	Corpo do Estágio S40-40R	**	1	**Quantidade de acordo com o número de estágios do produto
			Bucha Guia INBR 88X76.5mm		2	
			Bucha Guia NBR 45X20mm		1	
10	87520181113A	Kit Parafuso ALLEN INOX 303/304 5/16x7/8"	-	8	8	-

Lista de Peças

S40

Descrição dos Componentes do Produto



Item	Código do componente	Descrição	Composição do Kit	Quant. de peças utilizadas no produto	Quant. de peças contidas em cada embalagem	Observações
11	87565114100A	Kit Corpo de Pressão S30-65	Corpo de Pressão S30-65***	1	1	***Para motores de 8", utiliza-se corpo de pressão com anel o-ring
			Bucha Guia NBR 16X26mm	1	1	
			Assento da Válvula de Retenção 100x20mm	1	1	
12	87500084301A	Disco da Válvula de Retenção S30-65	-	1	-	-
13	87520623105A	Mola INOX 304 MC60A	-	1	-	Componente utilizado para os motores séries 500 a 760
	87520623104A	Mola INOX 304 MC60	-	1	-	Componente utilizado para os motores série 403
14	87565453100A	Kit Corpo da Válvula de Retenção S30-40R	Corpo da Válvula de Retenção S30-40R	1	1	-
			Bucha Guia NBR 16X26mm	1	1	
15	87520187101A	Kit Parafuso LATÃO CCHF 3/16x1/2"	-	2	2	-
16*	87531304100A	Bucha Guia INBR 88X76.5mm	-	**	1	* Para bucha guia em quantidades múltiplas verificar a seção Componentes e Peças ** Quantidade de acordo com o número de estágios do produto, múltiplos de 2 unidades + 01 unidade
17*	87531307100A	Bucha Guia NBR 45X20mm	-	**	1	* Para bucha guia em quantidades múltiplas verificar a seção Componentes e Peças **Quantidade de acordo com o número de estágios
18*	87520309101A	Bucha Guia NBR 16X26mm	-	**	1	* Para bucha guia em quantidades múltiplas verificar a seção Componentes e Peças **Quantidade de acordo com o número de estágios
19	87520306100A	Assento da Válvula de Retenção 100x20mm	-	1	-	-
20	87520164101A	Kit Parafuso INOX 303/304 S/Cabeça. 1/4x1/2"	-	2	2	Componente utilizado para os motores série 500 / 610 / 710 760
21	*	Kit Eixo Bombeador S40	Eixo Bombeador S40	1	1	*Código do componente de acordo com o número de estágios do produto (VIDE TABELA)
			Chaveta INOX 304 3/16x532x27mm	1	1	
			Arruela de Pressão S30-65	1	1	
			Parafuso ALLEN INOX 303/304 1/4x5/8"	1	1	
			Chaveta Bombeador S40	1	1	
22	87520621104A	Chaveta INOX 304 3/16x532x27mm	-	1	-	-
23	87530004100A	Arruela de Pressão S30-65	-	1	-	-
24	87520181103A	Parafuso ALLEN INOX 303/304 1/4x5/8"	-	1	1	-
25	*	Chaveta Bombeador S40	-	1	-	*Código do componente de acordo com o número de estágios do produto (VIDE TABELA)
26	*	Proteção do Cabo	-	1	-	*Código do componente de acordo com o número de estágios do produto (VIDE TABELA)
27	87520188102A	Kit Parafuso LATÃO CRF 3/16x6.5mm	-	4(6)	2	Para os bombecedores de 11 a 19 estágios considerar a quantidade entre parênteses

Lista de Peças S40

Descrição dos Componentes do Produto



Item 21	Kit Eixo Bombeador S40
Nº Estágios	Código
1	87531096100A
2	87531097100A
3	87531098100A
4	87531100100A
5	87531101100A
6	87531102100A
7	87531103100A
8	87531104100A
9	87531105100A
10	87531106100A
11	87531107100A
12	87531108100A
13	87531109100A
14	87531110100A
15	87531111100A
16	87565357100A
17	87565358100A
18	87565359100A
19	87565360100A
20	87565361100A

Item 25	Chaveta Bombeador S40
Nº Estágios	Código
1	87530464100A
2	87530465100A
3	87530466100A
4	87530467100A
5	87530468100A
6	87530469100A
7	87530470100A
8	87530471100A
9	87530472100A
10	87530473100A
11	87530550100A
12	87530474100A
13	87530475100A
14	87530476100A
15	87530477100A
16	87530551100A
17	87530552100A
18	87530553100A
19	87530554100A
20	87530555100A

Item 26	Proteção do Cabo		
	Tensão Única	Tensão 220/380	
Nº Estágios	Código	Código Proteção 1	Código Proteção 2
2	1000018308A	1000018218A	1000018308A
3	1000018315A	1000018222A	1000018315A
4	1000018321A	1000018228A	1000018321A
5	1000018329A	1000018239A	1000018329A
6	1000018339A	1000018249A	1000018339A
7	1000018405A	1000018258A	1000018345A
8	1000018409A	1000018265A	1000018352A
9	1000018411A	1000018271A	1000018357A
10	1000018370A	1000018278A	1000018370A
11	1000018376A	1000018283A	1000018376A
12	1000018384A	1000018290A	1000018384A
13	1000018428A	1000018294A	1000018388A
14	1000018431A	1000018297A	1000018391A
15	1000018435A	1000018301A	1000018395A
17	1000018438A	-	-
18	1000018439A	-	-
19	1000018440A	-	-
20	1000018441A	-	-

Se acoplado aos motores tensão 220/380, considerar código da proteção 1 mais o código da proteção 2

*Preço por código