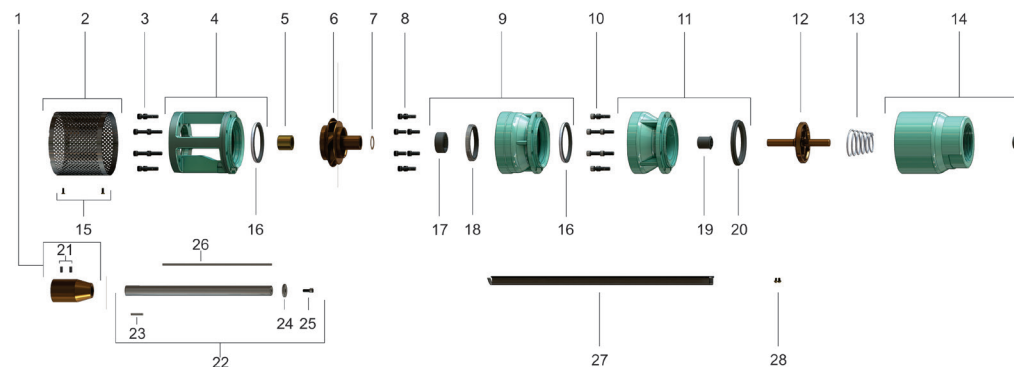


Descrição dos Componentes do Produto



Item	Código do componente	Descrição	Composição do Kit	Quant. de peças utilizadas no produto	Quant. de peças contidas em cada embalagem	Observações
1	87500219301A	Kit Acoplamento Bombeador S30-65 S500 50X88mm	Acoplamento Bombeador S30-65 S500 50X88mm	1	1	Componente utilizado para os motores série 500
	87530017100A	Kit Acoplamento Bombeado S35-65 S403 50X37mm	Parafuso INOX 303/304 S/Cabeça 1/4x1/2"	2	2	
	87530014100A	Kit Acoplamento Bombeador S30-160 50X83mm	Acoplamento Bombeador S35-65 S403 50X37mm	1	1	Componente utilizado para os motores série 403
2	87510049100A	Kit Crivo Bombeador S30-65 6"	Parafuso ALLEN INOX 303/304 1/4x5/8"	1	1	Componente utilizado para os motores séries 610/710/760
	87510051100A	Kit Crivo Bombeador S40-65 8"	Acoplamento Bombeador S30-160 50X83mm	1	1	
	87520181108A	Kit Parafuso ALLEN INOX 303/304 5/16x1"	Parafuso INOX 303/304 S/Cabeça 1/4x1/2"	2	2	Componente utilizado para os motores séries 500 / 610 / 710 / 760
3	87520181109A	Kit Parafuso ALLEN INOX 303/304 5/16x1.1/2"	Crivo Bombeador S30-65 6"	1	1	Componente utilizado para os motores série 403
	87520181109A	Kit Parafuso ALLEN INOX 303/304 5/16x1.1/2"	Parafuso LATÃO CCHF 3/16x1/2"	2	3	
	87520181109A	Kit Parafuso ALLEN INOX 303/304 5/16x1.1/2"	Parafuso ALLEN INOX 303/304 5/16x1"	8	4	Componente utilizado para os motores série MB6-500 A MB6-760
4	87565073100A	Kit Corpo de Sucção S30-35 6"	Parafuso ALLEN INOX 303/304 5/16x1.1/2"	8	8	Componente utilizado para os motores séries 500/610/710/760
	87565074100A	Kit Corpo de Sucção S30-35 8"	Corpo de Sucção S30-35 6"	1	1	
	87565074100A	Kit Corpo de Sucção S30-35 8"	Bucha Guia INBR 88X76.5mm	1	1	Componente utilizado para os motores série 403
5	87531389100A	Bucha de Desgaste Bombeador S30-35 32X30mm	Corpo de Sucção S30-35 8"	1	1	-
6	87500213302A	Rotor Bombeador S35	Bucha Guia INBR 88X76.5mm	1	1	-
7	87530030100A	Kit Arruela de Ajuste S30-65 30X0.5mm	-	1	-	Quantidade de acordo com o número de estágios do produto
	87530031100A	Kit Arruela de Ajuste S30-65 30X1mm	Arruela de Ajuste S30-65 30X0.5mm	**	1	
8	87520181112A	Kit Parafuso ALLEN INOX 303/304 5/16x3/4"	Arruela de Ajuste S30-65 30X1mm	**	1	**Quantidade conforme necessidade na montagem
9	87565020100A	Kit Corpo do Estágio S30-35	-	**	8	**Quantidade de acordo com o número de estágios do produto, múltiplos de 8 unidades
			Corpo do Estágio S30-35	**	1	**Quantidade de acordo com o número de estágios do produto
			Bucha Guia INBR 88X76.5mm	**	1	
			Bucha Guia NBR 45X20mm	**	1	
Bucha Guia INBR 80X68.5mm	**	1				

Item	Código do componente	Descrição	Composição do Kit	Quant. de peças utilizadas no produto	Quant. de peças contidas em cada embalagem	Observações
10	8752018113A	Kit Parafuso ALLEN INOX 303/304 5/16x7/8"	-	8	8	-
11	87565114100A	Kit Corpo de Pressão S30-65	Kit Corpo de Pressão S30-66	1	1	-
			Bucha Guia NBR 16X26mm	1	1	
			Assento da Válvula de Retenção 100x20mm	1	1	
12	87500084301A	Disco da Válvula de Retenção S30-65	-	1	-	-
13	87520623105A	Mola INOX 304 MC60A	-	1	-	Componente utilizado para os motores séries MB6-500 a MB6-760
	87520623104A	Mola INOX 304 MC60	-	1	-	Componente utilizado para os motores série MB8-403
14	87565453100A	Kit Corpo da Válvula de Retenção S30-40R	Corpo da Válvula de Retenção S30-40R	1	1	-
			Bucha Guia NBR 16X26mm	1	1	
15	87520187101A	Kit Parafuso LATÃO CCHF 3/16x1/2"	Parafuso LATÃO CCHF 3/16x1/2"	2	2	-
16*	87531304100A	Bucha Guia INBR 88X76.5mm	-	1	1	* Para bucha guia em quantidades múltiplas verificar a seção Componentes e Peças
17*	87531307100A	Bucha Guia NBR 45X20mm	-	**	1	* Para bucha guia em quantidades múltiplas verificar a seção Componentes e Peças **Quantidade de acordo com o número de estágios
18*	87531303100A	Bucha Guia INBR 80X68.5mm	-	**	1	* Para bucha guia em quantidades múltiplas verificar a seção Componentes e Peças **Quantidade de acordo com o número de estágios
19*	87520309101A	Bucha Guia NBR 16X26mm	-	**	1	* Para bucha guia em quantidades múltiplas verificar a seção Componentes e Peças **Quantidade de acordo com o número de estágios
20	87520306100A	Assento da Válvula de Retenção 100x20mm	-	1	-	-
21	87520164101A	Parafuso INOX 303/304 S/CAB. 1/4x1/2"	-	2	2	-
22	*	Kit Eixo Bombeador S30-35	Eixo Bombeador S30-35	1	1	*Código do componente de acordo com o número de estágios do produto (VIDE TABELA)
			Chaveta INOX 304 3/16x532x27mm	1	1	
			Arruela de Pressão Encosto S30-65	1	1	
			Parafuso ALLEN INOX 303/304 1/4x5/8"	1	1	
			Chaveta Bombeador S30-35	1	1	
23	87520621104A	Chaveta INOX 304 3/16x532x27mm	-	1	-	-
24	87530004100A	Arruela de Pressão Encosto S30-65	-	1	-	-
25	87520181103A	Parafuso ALLEN INOX 303/304 1/4x5/8"	-	1	-	-
26	*	Chaveta Bombeador S30-35	-	1	-	*Código do componente de acordo com o número de estágios do produto (VIDE TABELA)
27	*	Proteção do Cabo	-	1	-	*Código do componente de acordo com o número de estágios do produto (VIDE TABELA)
28	87520188102A	Kit Parafuso LATÃO CRF 3/16x6.5mm	-	4(6)	2	Para os bombadores de 11 a 19 estágios considerar a quantidade entre parênteses

Descrição dos Componentes do Produto



Item 22	Kit Eixo Bombeador S30-35
Nº Estágios	Código
1	87530960100A
2	87530961100A
3	87530963100A
4	87530964100A
5	87530965100A
6	87530966100A
7	87530967100A
8	87530968100A
9	87530969100A
10	87530970100A
11	87530971100A
12	87530972100A
13	87530973100A
14	87530974100A
15	87530975100A
16	87530976100A
17	87530977100A
18	87530980100A
19	87565362100A

Item 26	Chaveta Bombeador S30-35
Nº Estágios	Código
1	87530426100A
2	87530427100A
3	87530428100A
4	87530429100A
5	87530430100A
6	87530431100A
7	87530432100A
8	87530433100A
9	87530434100A
10	87530435100A
11	87530436100A
12	87530437100A
13	87530438100A
14	87530439100A
15	87530440100A
16	87530441100A
17	87530442100A
18	87530443100A
19	87530444100A

Item 27	Proteção do Cabo		
	Tensão Única	Tensão 220/380	
Nº Estágios	Código	Código Proteção 1	Código Proteção 2
2	10000018307A	10000018217A	10000018307A
3	10000018309A	10000018219A	10000018309A
4	10000018317A	10000018224A	10000018317A
5	10000018323A	10000018233A	10000018323A
6	10000018329A	10000018239A	10000018329A
7	10000018336A	10000018246A	10000018336A
8	10000018403A	10000018256A	10000018343A
9	10000018407A	10000018262A	10000018349A
10	10000018410A	10000018267A	10000018354A
11	10000018412A	10000018272A	10000018358A
12	10000018369A	10000018277A	10000018369A
13	10000018374A	10000018281A	10000018374A
14	10000018423A	10000018287A	10000018381A
15	10000018426A	10000018292A	10000018386A
16	10000018430A	10000018296A	10000018390A
17	10000018433A	10000018299A	10000018393A
18	10000018434A	10000018300A	10000018394A
19	10000018436A	-	-

Se acoplado aos motores tensão 220/380, considerar código da proteção 1 mais o código da proteção 2

*Preço por código