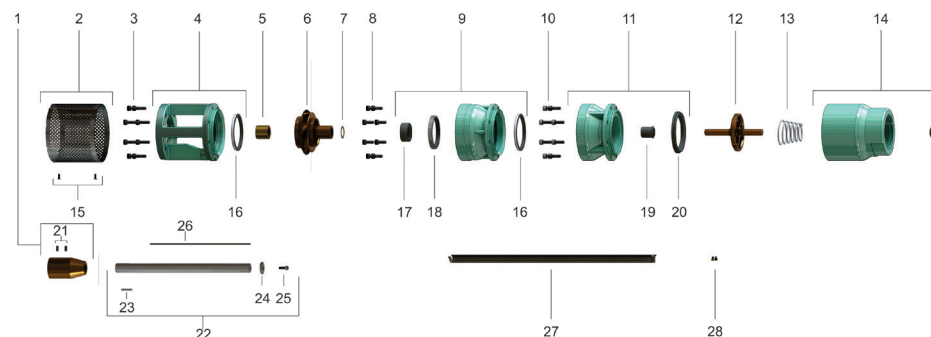


## Descrição dos Componentes do Produto



Item	Código do componente	Descrição	Composição do Kit	Quant. de peças utilizadas no produto	Quant. de peças contidas em cada embalagem	Observações
1	87500219301A	Kit Acoplamento Bombeador S30-65 S500 50X88mm	Acoplamento Bombeador S30-65 S500 50X88mm	1	1	Componente utilizado para os motores série 500
	87530017100A	Kit Acoplamento Bombeado S35-65 S403 50X37mm	Acoplamento Bombeador S35-65 S403 50X37mm	1	1	Componente utilizado para os motores série 403
	87530014100A	Kit Acoplamento Bombeador S30-160 50X83mm	Acoplamento Bombeador S30-160 50X83mm	1	1	Componente utilizado para os motores séries 610/710/760
2	87510049100A	Kit Crivo Bombeador S30-65 6"	Crivo Bombeador S30-65 6"	1	1	Componente utilizado para os motores séries 500 / 610 / 710 / 760
	87510051100A	Kit Crivo Bombeador S40-65 8"	Crivo Bombeador S40-65 8"	1	1	
3	87520181108A	Kit Parafuso ALLEN INOX 303/304 5/16x1"	Parafuso ALLEN INOX 303/304 5/16x1"	8	4	Componente utilizado para os motores série MB6-500 A MB6-760
	87520181109A	Kit Parafuso ALLEN INOX 303/304 5/16x1.1/2"	Parafuso ALLEN INOX 303/304 5/16x1.1/2"	8	8	Componente utilizado para os motores série MB8-403
4	87565073100A	Kit Corpo de Sucção S30-35 6"	Corpo de Sucção S30-35 6"	1	1	Componente utilizado para os motores séries 500/610/710/760
	87565074100A	Kit Corpo de Sucção S30-35 8"	Corpo de Sucção S30-35 8"	1	1	
5	87531389100A	Bucha de Desgaste Bombeador S30-35 32X30mm	-	1	-	-
6	87500213302A	Rotor Bombeador S35	-	1	-	Quantidade de acordo com o número de estágios do produto
7	87530030100A	Kit Arruela de Ajuste S30-65 30X0.5mm	Arruela de Ajuste S30-65 30X0.5mm	**	1	**Quantidade conforme necessidade na montagem
	87530031100A	Kit Arruela de Ajuste S30-65 30X1mm	Arruela de Ajuste S30-65 30X1mm	**	1	
8	87520181112A	Kit Parafuso ALLEN INOX 303/304 5/16x3/4"	-	**	8	**Quantidade de acordo com o número de estágios do produto, múltiplos de 8 unidades
9	87565020100A	Kit Corpo do Estágio S30-35	Corpo do Estágio S30-35	**	1	**Quantidade de acordo com o número de estágios do produto
			Bucha Guia INBR 88X76.5mm		1	
			Bucha Guia NBR 45X20mm		1	
			Bucha Guia INBR 80X68.5mm		1	
10	87520181113A	Kit Parafuso ALLEN INOX 303/304 5/16x7/8"	-	8	8	-

Item	Código do componente	Descrição	Composição do Kit	Quant. de peças utilizadas no produto	Quant. de peças contidas em cada embalagem	Observações
11	87565114100A	Kit Corpo de Pressão S30-65	Kit Corpo de Pressão S30-66	1	1	-
			Bucha Guia NBR 16X26mm	1	1	
			Assento da Válvula de Retenção 100x20mm	1	1	
12	87500084301A	Disco da Válvula de Retenção S30-65	-	1	-	-
13	87520623105A	Mola INOX 304 MC60A	-	1	-	Componente utilizado para os motores séries MB6-500 a MB6-760
	87520623104A	Mola INOX 304 MC60	-	1	-	
14	87565453100A	Kit Corpo da Válvula de Retenção S30-40R	Corpo da Válvula de Retenção S30-40R	1	1	-
			Bucha Guia NBR 16X26mm	1	1	
15	87520187101A	Kit Parafuso LATÃO CCHF 3/16x1/2"	Parafuso LATÃO CCHF 3/16x1/2"	2	2	-
16*	87531304100A	Bucha Guia INBR 88X76.5mm	-	1	1	* Para bucha guia em quantidades múltiplas verificar a seção Componentes e Peças
17*	87531307100A	Bucha Guia NBR 45X20mm	-	**	1	* Para bucha guia em quantidades múltiplas verificar a seção Componentes e Peças **Quantidade de acordo com o número de estágios
18*	87531303100A	Bucha Guia INBR 80X68.5mm	-	**	1	* Para bucha guia em quantidades múltiplas verificar a seção Componentes e Peças **Quantidade de acordo com o número de estágios
19*	87520309101A	Bucha Guia NBR 16X26mm	-	**	1	* Para bucha guia em quantidades múltiplas verificar a seção Componentes e Peças **Quantidade de acordo com o número de estágios
20	87520306100A	Assento da Válvula de Retenção 100x20mm	-	1	-	-
21	87520164101A	Parafuso INOX 303/304 S/CAB. 1/4x1/2"	-	2	2	-
22	*	Kit Eixo Bombeador S30-35	Eixo Bombeador S30-35	1	1	*Código do componente de acordo com o número de estágios do produto (VIDE TABELA)
			Chaveta INOX 304 3/16x532x27mm	1	1	
			Arruela de Pressão Encosto S30-65	1	1	
			Parafuso ALLEN INOX 303/304 1/4x5/8"	1	1	
			Chaveta Bombeador S30-35	1	1	
23	87520621104A	Chaveta INOX 304 3/16x532x27mm	-	1	-	-
24	87530004100A	Arruela de Pressão Encosto S30-65	-	1	-	-
25	87520181103A	Parafuso ALLEN INOX 303/304 1/4x5/8"	-	1	-	-
26	*	Chaveta Bombeador S30-35	-	1	-	*Código do componente de acordo com o número de estágios do produto (VIDE TABELA)
27	*	Proteção do Cabo	-	1	-	*Código do componente de acordo com o número de estágios do produto (VIDE TABELA)
28	87520188102A	Kit Parafuso LATÃO CRF 3/16x6.5mm	-	4(6)	2	Para os bombadores de 11 a 19 estágios considerar a quantidade entre parênteses

## Descrição dos Componentes do Produto



Item 22	Kit Eixo Bombeador S30-35
Nº Estágios	Código
1	87530960100A
2	87530961100A
3	87530963100A
4	87530964100A
5	87530965100A
6	87530966100A
7	87530967100A
8	87530968100A
9	87530969100A
10	87530970100A
11	87530971100A
12	87530972100A
13	87530973100A
14	87530974100A
15	87530975100A
16	87530976100A
17	87530977100A
18	87530980100A
19	87565362100A

Item 26	Chaveta Bombeador S30-35
Nº Estágios	Código
1	87530426100A
2	87530427100A
3	87530428100A
4	87530429100A
5	87530430100A
6	87530431100A
7	87530432100A
8	87530433100A
9	87530434100A
10	87530435100A
11	87530436100A
12	87530437100A
13	87530438100A
14	87530439100A
15	87530440100A
16	87530441100A
17	87530442100A
18	87530443100A
19	87530444100A

Item 27	Proteção do Cabo
Nº Estágios	Código
1	87510126111A
2	87510126115A
3	87510126118A
4	87510126101A
5	87510126103A
6	87510122152A
7	87510122128A
8	87510123120A
9	87510123123A
10	87510123126A
11	87510123101A
12	87510123102A
13	87510123104A
14	87510122127A
15	87510123107A
16	87510123133A
17	87510123135A
18	87510123137A
19	87510123111A